

HOLSTEIN

NEWS



N. 01 - 2026





2

Holstein Switzerland
Route de Grangeneuve 37
1725 Posieux
+41 26 564 12 00
info@holstein.ch
www.holstein.ch

DIREKTOR/DIRECTEUR
Michel GEINOZ

MITARBEITER/COLLABORATEURS

Eric Barras
Pierre-Alain Brügger
Olivier Buchs
David Curty
Sybille Jungo
Patrick Monod
Timothée Neuenschwander
Bertrand Page
Micheline Ritter
Marie-Josée Rossier
Julia Sallaberry
Rafael Verginelli
Karin Zurbuchen-Schuwey
Martina Zürcher

Titelbild / photo de couverture:
Vogue A2P2 HIPITI SG
B. P. : Challet Jean-Claude, Cossonay-Ville
© Guillaume Moy

Impressum

An dieser Ausgäbe haben mitgearbeitet
Ont collaboré ä ce numéro

REDAKTION - RÉDACTION

Hans Aebischer
Eric Barras
Hans Peter Baumann
Olivier Buchs
Michel Geinoz
Justine Grenier
Timothée Neuenschwander
Marie-Josée Rossier

VERLEGER - EDITEUR
Holstein Switzerland

PRODUKTION - IMPRESSION

Imprimés services
Chemin des Artisans 9
CH-1616 Attalens
+41 21 321 13 20
imprimes-services.ch

ÜBERSETZUNG - TRADUCTION

Gilles Bolliger
Atala Gex

AUFLAGE - TIRAGE
2'500 Ex.

VERÖFFENTLICHUNG - PARUTION
4 mal pro Jahr / fois par an

PREIS - PRIX
CHF 20.- pro Jahr / par an

printed in
switzerland

Hans Aebischer



Liebe Züchterinnen und Züchter,

Nach zwanzig Jahren im Vorstand und acht Jahren als Präsident von Holstein Switzerland ist es Zeit einer jüngeren Person Platz zu machen. Darum habe ich mich entschieden auf die nächste Delegiertenversammlung vom 2. April 2026 meine Demission einzureichen.

Für mich war es eine grosse Ehre im Vorstand von Holstein Switzerland mitzuwirken. Während all den Jahren befassten wir uns mit sehr vielen unterschiedlichen und wichtigen Themen und Reglementen, um ein gutes Funktionieren der Genossenschaft zu garantieren. Bis im Jahr 2017 hiess diese noch Schweizerischer Holsteinzuchtverband und seither Holstein Switzerland.

Für mich gab es sehr viele wichtige Ereignisse in dieser Zeit. Eines der wichtigsten, ist die Nomination unseres Direktors Michel Geinoz auch als Direktor von swissherdbook. Mit dieser Ausgangslage konnten wir das Projekt Alliance starten. Damit eine Strategie ausgearbeitet werden kann, erhoffe ich dieses Jahr von den Delegierten ein Ja an der Abstimmung, um zu einem späteren Zeitpunkt mit detaillierten Vorschlägen wieder vor die Delegierten zu kommen.

Zum Schluss möchte ich mich bei allen Vorstandsmitgliedern, Mitarbeiterinnen und Mitarbeitern von Holstein Switzerland sowie bei allen Züchterinnen und Züchtern, die mich während meiner Zeit im Vorstand begleitet haben, ganz herzlich bedanken für die vielen interessanten Begegnungen und Gespräche während dieser Zeit. Diese Zeit wird mir immer in bester Erinnerung bleiben.

Merci vuu mau!!!

Chères éleveuses, chers éleveurs,

Après avoir passé vingt ans au comité et avoir présidé Holstein Switzerland pendant huit ans, il est temps pour moi de faire place aux jeunes. J'ai donc décidé de démissionner de ma fonction à la prochaine assemblée des délégués du 2 avril.

Cela a été un grand honneur pour moi de siéger au comité de Holstein Switzerland. Pendant toutes ces années, nous nous sommes occupés de sujets très divers et importants et avons édicté des règlements pour assurer le bon fonctionnement de notre société coopérative qui s'est appelée Fédération suisse d'élevage Holstein jusqu'en 2017.

Beaucoup de choses importantes pour moi ont eu lieu pendant cette période. L'un des événements majeurs est la nomination de notre directeur Michel Geinoz à la direction de swissherdbook. C'est dans ce contexte que nous avons pu lancer le projet Alliance. J'espère que les délégués soutiendront cette évolution à l'assemblée de cette année. Cela nous permettra d'élaborer une stratégie et de leur soumettre des propositions détaillées à une date ultérieure.

Pour finir, je remercie chaleureusement les membres du comité, les collaboratrices et collaborateurs de Holstein Switzerland ainsi que les éleveuses et éleveurs qui m'ont accompagné pendant mon mandat. Grâce à vous, j'ai pu faire des rencontres enrichissantes et mener des discussions passionnantes. Je garderai toujours un excellent souvenir de cette période.

Merci beaucoup !



Was Sie wissen müssen Ce qu'il faut savoir



Meisterzüchter 2026
Maître-éleveurs 2026
EfiQlim
Kuh des Jahres
Vache de l'année

06
08
09



HolsteinVision
ISET-Berechnung
Calcul de l'ISET
Zoonosen
Zoonoses

10
12
14

Das Wort der Experten Parole d'experts



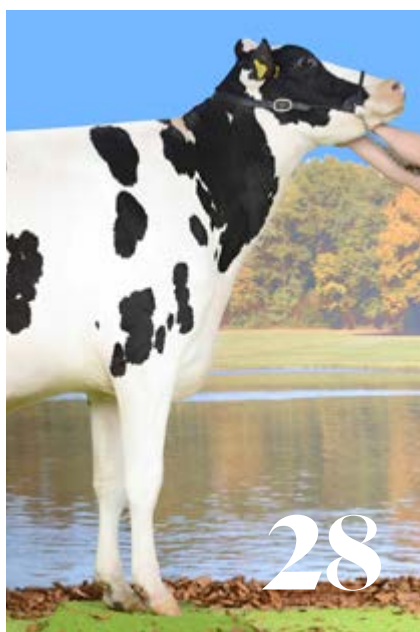
Jamie Black
Oxidativer Stress
Stress oxydatif

17
22

INHALT

SOMMAIRE

Die Kuh im Blickpunkt
La vache qui flashe



Hinter den Kulissen des Betriebs
Les coulisses de la ferme



Züchtererfolge
Succès d'élevage



Statistiken2025
Statistiques 2025

43





*Holstein Switzerland ernimmt zum
17. Mal ihre Meisterzüchter.*

*Holstein Switzerland nomme ses
Maîtres-éleveurs pour la 17^e fois*

Holstein Meisterzüchter Maîtres-éleveurs Holstein

Michel Geinoz // Directeur

Die neuen Holstein-Meisterzüchter sind bekannt. 2026 erhalten die Betriebe BUCHACKERHOF, DU PRIEURÉ, HEINZER GEN, HELLENDER und HIMEYERS die höchste Auszeichnung, die jährlich von der Genossenschaft Holstein Switzerland vergeben wird. Die Betriebe DU PRIEURÉ und HELLENDER erhalten den Titel zum zweiten Mal, nachdem sie bereits 2010 zu den ersten Meisterzüchtern gehörten.

Der Meisterzüchtertiter wird Zuchtherden verliehen, die aussergewöhnliche Resultate während einer langen Zeitspanne aufweisen. Die Züchter wurden aufgrund des Herdennamens selektioniert, wobei sie während einer 16-jährigen Periode (vom 1. Januar 2007 bis zum 31. Dezember 2022 für die Preisträger 2026) mindestens 80 weibliche Tiere und jährlich mindestens drei weibliche Kälber im Herdebuch registriert haben mussten. Die Punkte werden nur an Tiere vergeben, die den Herdennamen tragen und die besten Leistungen für Produktion und Exterieur, d.h. die produzierten Fett- und Eiweissmengen sowie die Einstufungen und eine sehr gute Nutzungsdauer aufweisen.

Der Meisterzüchtertiter belohnt somit ausgezeichnete Resultate, die mit bestmöglicher Langlebigkeit erzielt wurden, was den aktuellen Zuchtzielen voll entspricht und die Krönung einer ganzen Züchterkarriere darstellt.

Les nouveaux Maîtres-éleveurs Holstein sont connus. Les élevages BUCHACKERHOF, DU PRIEURÉ, HEINZER GEN, HELLENDER ET HIMEYERS sont les lauréats 2026 de cette distinction suprême décernée chaque année par la Coopérative Holstein Switzerland. Les élevages DU PRIEURÉ et HELLENDER obtiennent le titre pour la deuxième fois, après avoir fait partie des premiers Maîtres-éleveurs en 2010.

Pour obtenir le titre de Maître-éleveur, le troupeau doit démontrer des résultats particulièrement remarquables dans la durée. Les candidats au titre de Maître-éleveur sont sélectionnés sur la base du préfixe d'élevage et doivent avoir généré au moins 80 femelles enregistrées sur une période de 16 ans (entre le 1^{er} janvier 2007 et le 31 décembre 2022 pour les lauréats 2026), avec au moins trois veaux femelles enregistrés chaque année. Des points ne sont attribués qu'aux animaux portant le préfixe d'élevage qui cumulent d'excellentes performances en production et en morphologie, en tenant compte de la matière utile produite et des classifications, ainsi qu'une bonne durée d'utilisation.

Le titre de Maître-éleveur récompense donc d'excellents résultats obtenus avec la meilleure longévité possible, ce qui correspond pleinement aux objectifs d'élevage actuels et constitue le couronnement de toute une carrière d'éleveur.

Von den 5 Preisträgern erhalten 2 Betriebe den Titel zum 2. Mal

Parmi les 5 lauréats, 2 élevages touchent le titre pour la 2^e fois

DIE NEUEN MEISTERZÜCHTER 2026 | LES NOUVEAUX MAÎTRES-ÉLEVEURS 2026

Familie Lukas & Mathilde VILLIGER	Nicolas JOTTERAND et famille	Peter & Luzia HEINZER	Andreas & Thomas ENDER	Familie Eduard & Pascal MEYER
Arlikon (AG)	Bière (VD)	Walchwil (ZG)	Kallern (AG)	Hilfikon (AG)
mit dem Herdennamen avec le préfixe BUCHACKERHOF	mit dem Herdennamen avec le préfixe **DU PRIEURÉ	mit dem Herdennamen avec le préfixe HEINZER GEN	mit dem Herdennamen avec le préfixe **HELLENDER	mit dem Herdennamen avec le préfixe HIMEYERS

*** Meisterzüchter, die den Titel zweimal errungen haben.*

*** désigne les Maîtres-éleveurs qui ont obtenu deux fois le titre.*

Holstein Switzerland gratuliert den fünf neuen Meisterzüchtern herzlich. Sie planten geeignete Anpaarungen und bevorzugten dabei herausragende Kuhfamilien und sind demnach ideale Botschafter für die Holsteinrasse. Besondere Glückwünsche gehen an die beiden Zuchtbetriebe, die diese Auszeichnung zum zweiten Mal erhalten.

Die fünf Meisterzüchter 2026 werden in einer Erinnerungsbroschüre vorgestellt und an den nächsten **Holstein Awards am 4. Juli 2026** auf dem Betrieb von **Nicolas Jotterand in Bière (VD)** gebührend geehrt.

Holstein Switzerland félicite ces cinq nouveaux Maîtres-éleveurs. Ils ont planifié des accouplements appropriés en privilégiant les familles de vaches exceptionnelles et sont désormais des ambassadeurs de choix pour la race Holstein. Elle adresse des félicitations particulières aux deux élevages qui obtiennent cette distinction pour la seconde fois.

Une plaquette commémorative sera éditée pour présenter les cinq Maîtres-éleveurs 2026. Ils seront récompensés à l'occasion des prochaines **Holstein Awards**, qui auront lieu le **4 juillet 2026** sur l'exploitation de **Nicolas Jotterand à Bière (VD)**.



Entwicklung des efiQlim-Gesamtindex für 2025 Évolution de l'indice global efiQlim pour 2025

Timothée Neuenschwander // Génétique & Développement

Die efiQlim-Resultate aller Betriebe wurden für 2025 berechnet. Das Niveau der Population von Holstein Switzerland hat sich seit letztem Jahr noch leicht verbessert, und der gesamte efiQlim-Wert liegt nun bei 763 Punkten (+ 7 Punkte).

Les résultats efiQlim de chaque exploitation ont été calculés pour l'année 2025. Au niveau de la population Holstein Switzerland, le niveau s'est encore légèrement amélioré depuis l'année précédente. L'efiQlim global se situe maintenant à 763 points (+ 7 points).

8

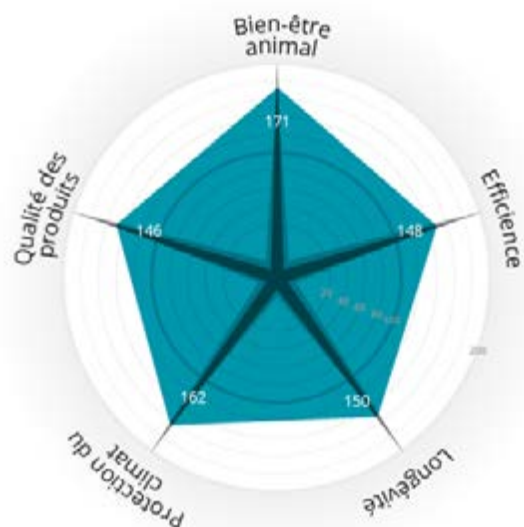
Aktueller efiQlim Index

Wert 2025 : 776
(wert 2024 : 763)



indice efiQlim actuel

valeur 2025 : 776
(valeur 2024 : 763)





Holstein Switzerland Kuh des Jahres 2026 Vache Holstein Switzerland de l'année 2026

Marie-Josée Rossier // Chargée de communication

Wie seit jetzt mehreren Jahren wird im Rahmen der Holstein Awards 2026 die offizielle «Holstein Switzerland Kuh des Jahres» geehrt. Diese Auszeichnung stammt aus einer besonderen Zusammenarbeit von Holstein International und Holstein Switzerland.

Darüber, welche fünf Kühe letztendlich zur Wahl stehen und um den Titel der «Holstein Switzerland Kuh des Jahres» konkurrieren, können auch Sie mitbestimmen. **Senden Sie Ihre Vorschläge bis zum 1. April 2026** an info@holsteininternational.com oder info@holstein.ch.

Aus Ihren Vorschlägen werden fünf Kühe ausgewählt und Ihnen näher vorgestellt, damit Sie die Gewinnerin bestimmen können, die an den Holstein Awards am 4. Juli 2026, in Bière (VD), bekannt gegeben wird.

Allgemeine Bedingungen und besondere Kriterien :

Comme lors des précédentes éditions, la «Vache Holstein Switzerland de l'année» sera honorée officiellement lors des Holstein Awards 2026. Cette distinction est issue d'une collaboration d'exception entre Holstein International et Holstein Switzerland.

Vous avez également la possibilité de décider quelles seront les cinq vaches finalistes en compétition pour le titre de «Vache Holstein Switzerland de l'année». **Envoyez vos suggestions avant le 1^{er} avril 2026** à info@holsteininternational.com ou à info@holstein.ch.

Cinq vaches seront sélectionnées parmi vos propositions et vous seront présentées plus en détail afin que vous puissiez déterminer la lauréate qui sera dévoilée lors des Holstein Awards, le 4 juillet 2026, à Bière (VD).

Conditions générales et critères particuliers :



HolsteinVision & Holstein Mobile

Diese beiden IT-Tools werden Ende Juni 2026 abgeschaltet
Ces deux outils informatiques vont disparaître à fin juin 2026

Michel Geinoz // Directeur

Übergang zu einer neuengemeinsamen Plattform

Im Rahmen der Integration der Informatik von Holstein Switzerland bei Qualitas werden die mobile und online Version von HolsteinVision Ende Juni 2026 deaktiviert. Dies ist die direkte Auswirkung der Zusammenlegung der Tierdaten, die 2020 vom BLW verlangt wurde.

Holstein Switzerland und die anderen Organisationen der Zuchtbranche (Braunvieh Schweiz, swissherdbook, Swissgenetics und Mutterkuh Schweiz) nutzten diese Gelegenheit, um das Projekt ENSEMBLE zu lancieren. Dieses zielt darauf ab, die besten Elemente der bestehenden Systeme zu nehmen, um eine neue gemeinsame mobile Applikation für das Herdenmanagement zu entwickeln. Dank der neuen App, die SmartCow und Holstein Mobile ersetzt, werden die digitalen Werkzeuge in der ganzen Schweiz vereinheitlicht. Nach der Migration der Daten von Holstein Switzerland zu Qualitas Ende Juni 2026 werden demnach die alten Werkzeuge von HolsteinVision automatisch deaktiviert, und der Übergang zur neuen Plattform wird für alle Züchterinnen und Züchter obligatorisch. SmartCow bleibt noch einige Monate bestehen.

Une transition vers une nouvelle plateforme commune

Dans le cadre de l'intégration informatique de Holstein Switzerland dans Qualitas, à fin juin 2026, HolsteinVision — dans ses versions mobiles et en ligne — cessera définitivement d'être disponible. Cette évolution est la conséquence du regroupement des données animales exigé par l'OFAG en 2020.

Ce changement a donné l'opportunité, pour Holstein Switzerland et les autres organisations d'élevage (Braunvieh Schweiz, swissherdbook, Swissgenetics et Vache Mère Suisse) de lancer le projet ENSEMBLE. Celui-ci a pour but de «prendre le meilleur des solutions existantes» pour développer une nouvelle application mobile commune pour le management des données de troupeaux. Cette démarche permettra d'harmoniser les outils numériques à l'échelle nationale avec une nouvelle application qui succédera à SmartCow et à Holstein Mobile. Ainsi, à fin juin 2026, lors de la migration des données de Holstein Switzerland dans Qualitas, les anciens outils HolsteinVision seront automatiquement désactivés et le passage à cette nouvelle plateforme sera obligatoire pour toutes les éleveuses et tous les éleveurs. De son côté, l'application SmartCow subsistera encore quelques mois.



- » Holstein Mobile wird durch die neue Applikation (Projekt ENSEMBLE) ersetzt, welche die gleichen Hauptfunktionen für das Herdenmanagement beinhaltet: Meldungen, Einsehen von Daten und andere übliche Tätigkeiten.

Dank einer neuen Technologie kann die Applikation sowohl auf Smartphones und Tablets wie auch auf PC (online) genutzt werden. Sie ersetzt also HolsteinVision und Holstein Mobile.

- » Die Plattform *redonline*, das jetzige Gegenstück zu HolsteinVision bei swissherdbook, heisst künftig Cownect, wobei das Layout angepasst wird. Sie wird weiterhin den Züchterinnen und Züchtern zur Verfügung stehen, ist aber vor allem für den internen Gebrauch durch die Mitarbeitenden von Holstein Switzerland und swissherdbook gedacht.

HolsteinVision hat unsere Züchterinnen und Züchter während vielen Jahren täglich begleitet, und wir wissen, wie sehr sie dieses Werkzeug schätzen. Wir sind uns der Bedeutung dieser Änderung sowie der Fragen und Bedenken bewusst und möchten Sie aber beruhigen: die neue mobile Applikation wird Gegenstand einer spezifischen Begleitung mit regelmässigen Aktualisierungen sein, um das von den Züchterinnen und Züchtern erwartete hohe Niveau der Funktionalitäten zu garantieren.

Holstein Switzerland setzt alles daran, um die Interessen der Mitglieder im Rahmen dieses Übergangs bestmöglich zu vertreten. Es liegt uns am Herzen, dass diese neue Plattform so zuverlässig, praktisch und effizient funktioniert wie bisher HolsteinVision.

- » **Holstein Mobile** sera remplacée par **la nouvelle application** (projet ENSEMBLE), qui proposera les **mêmes fonctions essentielles** pour la gestion administrative des troupeaux : déclarations, consultations, et autres opérations courantes.

Grâce à une nouvelle technologie, cette application sera disponible aussi **bien sur les smartphones et tablettes que sur les ordinateurs** (en ligne). Dès lors, cette application remplacera aussi bien HolsteinVision que Holstein mobile.

- » La plateforme *redonline*, l'équivalent actuel de swissherdbook à HolsteinVision, s'appellera désormais Cownect et sa mise en page sera adaptée. Si elle sera encore à disposition des éleveuses et éleveurs qui le souhaitent, elle servira surtout aux besoins internes des collaboratrices et collaborateurs de Holstein Switzerland et de swissherdbook.

HolsteinVision a accompagné le quotidien de nos éleveurs durant de nombreuses années et nous connaissons leur attachement à cet outil. Nous sommes conscients de l'importance de ce changement et des interrogations ou des réticences qui peuvent survenir. Nous tenons toutefois à vous rassurer : la nouvelle application mobile fera l'objet **d'un accompagnement spécifique**, et des mises à jour seront faites régulièrement afin de garantir **un haut niveau d'exigence** fonctionnelle correspondant aux exigences des éleveuses et des éleveurs.

Holstein Switzerland reste engagée à représenter au mieux les intérêts de ses membres dans le cadre de cette transition. Il nous tient à cœur de veiller à ce que cette nouvelle plateforme soit un outil aussi fiable, pratique et performant que HolsteinVision l'a été jusqu'ici.

Änderung der ISET-Berechnung Modification dans le calcul de l'ISET

Anpassung an die Haltungsbedingungen und Bedürfnisse der Tierhalter
Adaptation pour correspondre aux conditions d'élevage et aux besoins des éleveurs

Timothée Neuenschwander // Génétique & Développement

Der ISET – der Selektionsindex der Holsteinrasse – wird in regelmässigen Abständen an die Bedingungen der Betriebe und Bedürfnisse der Züchterinnen und Züchter angepasst. Die letzte Anpassung erfolgte 2019, und es war an der Zeit, ihn wieder zu justieren. In der Publikation im April 2026 werden neue Gewichtungen eingeführt. Weiter werden ebenfalls die Publikationsskala des ISET und die spezifischen Indexe - IPL, ITP und IFF - standardisiert.

Der ISET muss insbesondere bezüglich Produktion, Mastitis und Fruchtbarkeit angepasst werden. Infolge der Reduktion des Erstkalbealters gewinnt eine hohe Produktion an Bedeutung. Rinder, die mit 24 Monaten kalben, starten auf einem tieferen Niveau als diejenigen, die mit 30 Monaten kalben. Die Selektion auf Produktion muss demnach verstärkt werden. Damit die Kühe aber trotz einer hohen Leistung gesund bleiben, müssen sie während der Laktationsspitze einen hohen BCS behalten. Die Selektion auf BCS muss also auch verstärkt werden.

Die Verbesserung der Eutergesundheit verlief bisher mehrheitlich über den ZW für die Zellzahl. Seit einigen Jahren wird ein ZW für die Mastitisresistenz publiziert. Dieser basiert auf Mastitisiagnosen in der Holsteinpopulation. Die Korrelation mit der Zellzahl ist hoch. Die Krankheiten werden jedoch berücksichtigt, und Tiere mit sehr tiefen Zellzahlen werden nicht bevorzugt. Ab April 2026 wird die Gewichtung im ISET vom ZW Zellzahl zum ZW Mastitisresistenz übertragen.

Die Fruchtbarkeit war 2019 stark gewichtet worden, um die Verschlechterung bei diesem Kriterium abzuwenden und den genetischen Gegensatz zwischen Produktion und Fruchtbarkeit zu reduzieren. Nach mehreren Jahren, die zu einer Tendenzwende führten, kann nun die Gewichtung für die Fruchtbarkeit reduziert werden.

À intervalles réguliers, l'ISET – l'index de sélection de la race Holstein – est adapté pour correspondre aux conditions des exploitations et aux besoins des éleveurs. La dernière adaptation datant de 2019, il est temps de procéder à un réajustement de l'ISET. De nouvelles pondérations seront apportées pour la publication d'avril 2026. L'échelle utilisée pour publier l'ISET et les index spécifiques – IPL, ITP et IFF – sera également standardisée.

Les besoins d'adaptations de l'ISET portaient principalement sur la production, les mammites et la fertilité. La baisse de l'âge au premier vêlage a augmenté l'importance d'une production élevée. Les génisses vêlant à 24 mois démarrent à un niveau plus bas qu'une génisse vêlant à 30 mois. Il faut donc intensifier la sélection sur la production. Mais pour que les vaches restent en santé, malgré une haute production, il est important qu'elle maintiennent un BCS élevé durant le pic de lactation. Par conséquent, la sélection sur le BCS doit également être renforcée.

L'amélioration de la santé du pis a surtout passé par la VE des cellules jusqu'à présent. Depuis quelques années, une VE pour la « résistance aux mammites » est publiée. Cette valeur d'élevage est basée sur des diagnostics de mammites dans la population Holstein. Sa corrélation avec les cellules est élevée. Elle a toutefois l'avantage de tenir compte des maladies et de ne pas favoriser les animaux avec des cellules extrêmement basses. Dès avril 2026, la pondération dans l'ISET sera transférée de la VE cellules à la VE résistance aux mammites.

La fertilité avait reçu une forte pondération en 2019 pour contrer le déclin dans ce critère et tenter de réduire l'antagonisme génétique entre la production et la fertilité. Après plusieurs années où la tendance a pu s'inverser, la pondération pour la fertilité peut être réduite.

Schliesslich wurden mehrere Feinjustierungen vorgenommen z. B. eine leichte Erhöhung bei den Gliedmassen und das Ersetzen der Gewichtung für das eingesparte Futter durch eine negative Gewichtung für die Grösse.

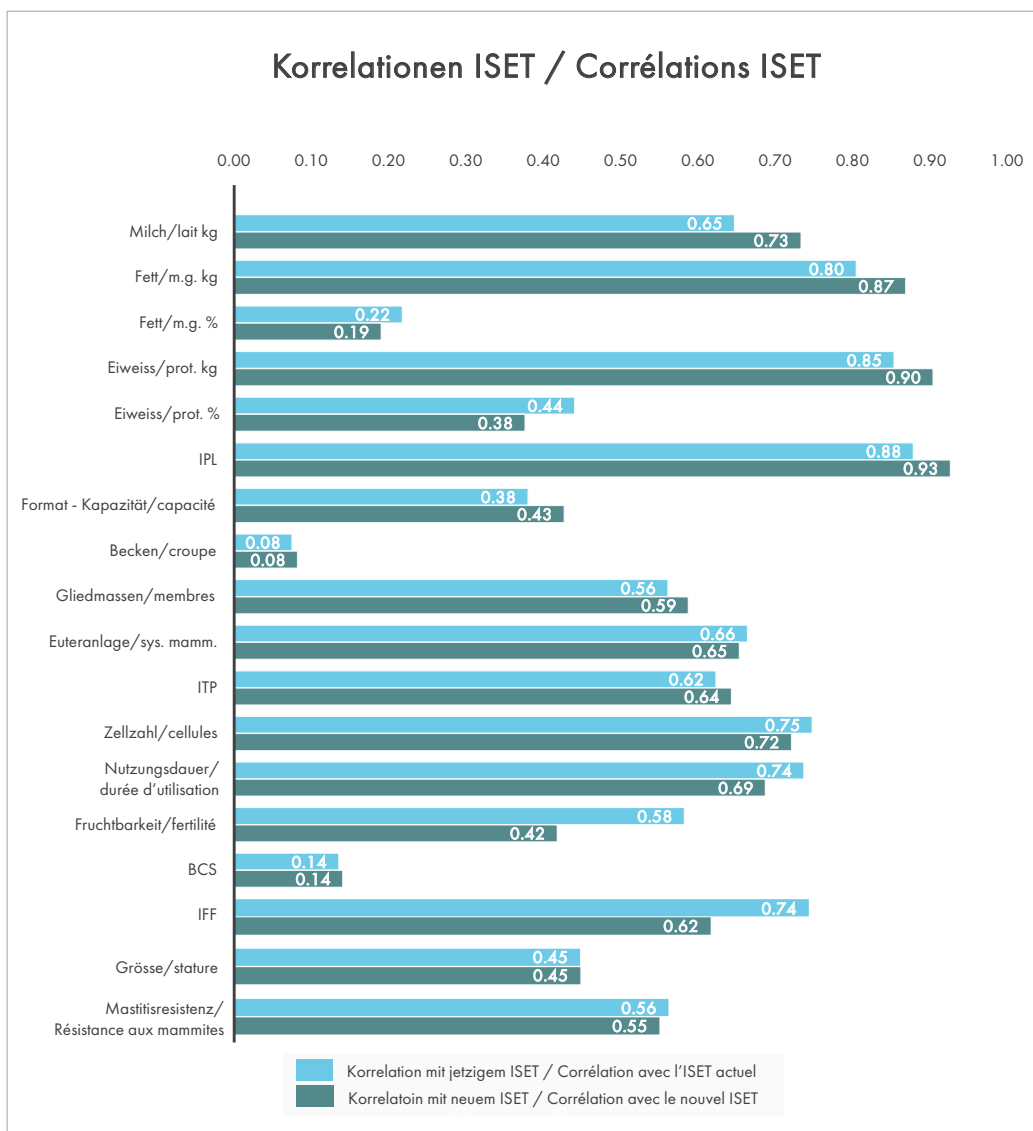
Die Auswirkungen des ISET sind am besten über seine Korrelation mit verschiedenen Merkmalen ersichtlich. So sieht man, in welche Richtung und wie rasch die Selektion erfolgt, wenn man nur nach ISET selektioniert. Die untenstehende Tabelle zeigt, dass sich die Hauptkriterien verbessern. Mit dem neuen ISET kann die Selektion auf die Produktionsmenge (kg Milch, Fett, Eiweiss) erhöht und dabei eine moderate Verbesserung bei den Gehalten erzielt werden. Die zusätzliche Gewichtung für die Gliedmassen ermöglicht eine grössere genetische Verbesserung für dieses Merkmal und für den ITP. Die Verbesserung der Fruchtbarkeit bleibt ganz klar positiv.

Dank des neuen ISET kann die Holsteinrasse ihre Weiterentwicklung als sehr produktive Kuh mit hervorragenden Merkmalen bezüglich Exterieur und Gesundheit fortsetzen.

Finalement, quelques ajustements ont été effectués tels qu'une légère accentuation sur les membres et le remplacement de la pondération sur le fourrage économisé par une pondération négative sur la stature.

L'outil principal pour voir l'effet de l'ISET est sa corrélation avec différents critères. Cela permet d'estimer dans quelle direction et à quelle vitesse la sélection se réalisera si l'on sélectionne uniquement sur l'ISET. Le tableau ci-dessous montre que les principaux critères s'améliorent. Le nouvel ISET permet d'augmenter la sélection sur les quantité produites (kg de lait, matière grasse et protéine) tout en gardant une amélioration modérée des teneurs. La pondération supplémentaire sur les membres va permettre une plus grande amélioration génétique sur ce critère et sur l'ITP. L'amélioration de la fertilité reste très clairement positive.

Le nouvel ISET va donc permettre à la race Holstein de continuer sa progression comme une vache très productive avec d'excellentes qualités au niveau de sa conformation et de sa santé.



Zoonosen Zoonoses

Erhöhte Wachsamkeit gegenüber Rinderseuchen
Vigilance renforcée face aux épizooties bovines

14

Olivier Buchs // Aussendienst

Die Gesundheitssituation der Rinder in der Schweiz erfordert derzeit besondere Aufmerksamkeit angesichts dreier Krankheiten mit unterschiedlichen Auswirkungen auf unsere Herden.

Die Lumpy-Skin-Krankheit (LSD): Bedrohung an unseren Grenzen

Seit Juni 2025 sind Frankreich, Spanien und Italien mit Ausbrüchen der LSD konfrontiert. Diese durch stechende Insekten übertragene Viruserkrankung verursacht Fieber, Hautknötchen, Ödeme und einen drastischen Rückgang der Milchproduktion sowie Fehlgeburten und Fruchtbarkeitsstörungen.

Laufende Massnahmen: In den Grenzgebieten (Genf, Waadt, Wallis) werden vorbeugende Impfkampagnen durchgeführt, um eine Immunbarriere zu schaffen. Diese vom Bund finanzierten Impfungen sind nur in diesen definierten Gebieten zulässig. Dazu wurden die Tagesweide und die Sömmerung auf dem Französischen Gebiet für 2026 verboten.

Rolle der Tierhalter: Eine strenge tägliche Überwachung aller Rinder ist unerlässlich, unabhängig von ihrem Impfstatus. Jeder Verdachtsfall muss unverzüglich gemeldet werden.

La situation sanitaire des bovins en Suisse nécessite actuellement une attention particulière face à trois maladies aux impacts variables sur nos troupeaux.

Dermatose nodulaire contagieuse (DNC) : menace à nos frontières

Depuis juin 2025, la France, l'Espagne et l'Italie font face à des foyers de DNC. Cette maladie virale, transmise par des insectes piqueurs, provoque fièvre, nodules cutanés, œdèmes et une chute drastique de la production laitière, ainsi que des avortements et troubles de fertilité.

Actions en cours : Des campagnes de vaccination préventive sont menées dans les zones frontalières (Genève, Vaud, Valais) pour créer une barrière immunitaire. Ces vaccinations, financées par la Confédération, ne sont autorisées que dans ces zones définies. De plus, l'estivage et le pâturage sont interdits sur le territoire français pour 2026.

Rôle des éleveurs : Une surveillance quotidienne rigoureuse de tous les bovins est essentielle, quel que soit leur statut vaccinal. Tout cas suspect doit être signalé immédiatement.

Bovine Virusdiarrhoe (BVD): Endspurt

Hervorragende Nachricht: Über 99 % der Bestände sind nun BVD-frei! Seit November 2024 läuft die letzte Phase der Ausrottung.

Wichtiger Hinweis: Um den Status „BVD-frei“ zu erhalten, dürfen Landwirte ab dem 1. November 2025 ausschliesslich Tiere aus Betrieben mit grünem BVD-Status kaufen. Ab dem 1. November 2026 gelten für Betriebe ohne diesen Status Transportbeschränkungen.

Zur Erinnerung: Dauerhaft infizierte Tiere (PI-Tiere) verbreiten das Virus ihr ganzes Leben lang. Eine strenge Hygiene und ein kontrollierter Tiertransport sind unerlässlich, um die erzielten Erfolge zu bewahren.

Blauzungenkrankheit (Bluetongue): Impfung dringend empfohlen

Die Blauzungenkrankheit trat Ende 2024 erneut auf (Serotypen BTV-3 und BTV-8) und verursacht Leiden bei den Tieren sowie wirtschaftliche Verluste (Ertragsrückgang, Fehlgeburten, geschwächte Kälber).

Schutz: Die Impfung ist weiterhin freiwillig, wird jedoch vom BLV, dem VSKT, der GST und den Tiergesundheitsdiensten für 2026 dringend empfohlen.

Zeitplan: Die Grundimmunisierung oder Auffrischungsimpfung muss vor der Vektorsaison, d. h. zwischen Januar und März für Rinder, vor dem Wiederauftreten der Vektor-Mücken durchgeführt werden.

Bilanz Sommer 2025: Dank der Impfung führte der Anstieg der Fälle nicht zu schweren Verläufen.

Diarrhée virale bovine (BVD) : dernière ligne droite

Excellente nouvelle : plus de 99% des cheptels sont désormais indemnes de BVD ! Depuis novembre 2024, la phase finale d'éradication est engagée.

Point crucial : Pour obtenir le statut « indemne de BVD » les éleveurs doivent exclusivement acheter, dès le 1^{er} novembre 2025 des animaux provenant d'exploitations avec feu vert BVD. Dès le 1^{er} novembre 2026, les exploitations sans ce statut subiront des restrictions de mouvements.

Rappel: Les animaux infectés de manière permanente (animaux PI) propagent le virus toute leur vie. Une hygiène rigoureuse et un trafic contrôlé des animaux sont indispensables pour préserver les acquis.

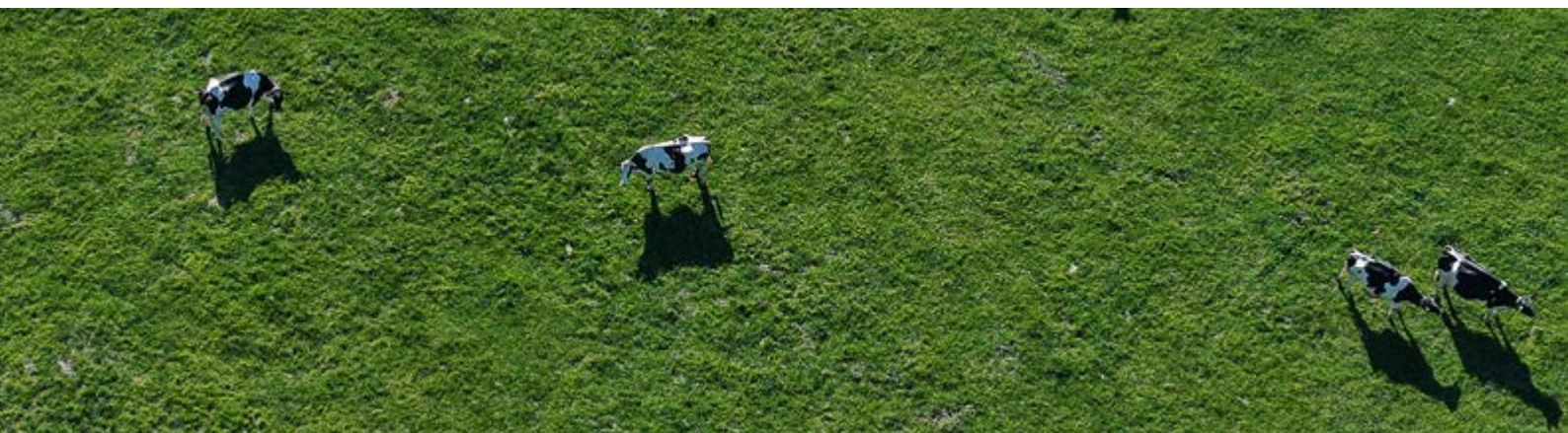
Langue bleue (Bluetongue) : vaccination fortement recommandée

Réapparue fin 2024 (sérotypes BTV-3 et BTV-8), la langue bleue provoque souffrances animales et pertes économiques (baisse de rendement, avortements, veaux affaiblis).

Protection : La vaccination reste facultative mais vivement recommandée par l'OSAV, l'AVCS, la SVS et les services de santé animale pour 2026.

Calendrier : La vaccination de base ou le rappel doit être effectué avant la saison vectorielle, soit entre janvier et mars pour les bovins, avant la réapparition des moucheron vecteurs.

Bilan été 2025 : la hausse des cas n'a pas entraîné de formes graves grâce à la vaccination.



RINDERSEUCHEN - ZUSAMMENFASSUNG

Krankheit	Übertragung	Hauptwirkung	Wichtigste Massnahme
LSD	Stechende Insekten	Rückgang der Milchproduktion, Fehlgeburten	Tägliche Überwachung + Meldung
BVD	Direkter/indirekter Kontakt	PI-Tiere, Fruchtbarkeitsstörungen	Kontrollierte Käufe und Sommerweiden (nur grüne Ampel)
Blauzungkrankheit	Mücken	Rückgang der Milchleistung, Fehlgeburten	Impfung Januar-März

Die Wachsamkeit der Holstein-Züchter bleibt unser bester Trumpf, um die Gesundheit unserer Herden zu erhalten



Weitere Informationen: www.blv.admin.ch und <https://www.sbv-usp.ch/de/schlagworte/tierseuchen>

ÉPIZOOTIES BOVINES - EN RÉSUMÉ

Maladie	Transmission	Impact principal	Action clé
DNC	Insectes piqueurs	Chute production laitière, avortements	Surveillance quotidienne + signalement
BVD	Contact direct/indirect	Animaux PI, troubles fertilité	Achats et estivages contrôlés (feu vert uniquement)
Langue bleue	Moucherons	Baisse rendement, avortements	Vaccination janvier-mars

La vigilance des éleveurs Holstein reste notre meilleur atout pour préserver la santé de nos troupeaux.



Plus d'informations : www.blv.admin.ch et www.sbv-usp.ch/fr/etiquettes/epizooties

Jamie Black, ein aussergewöhnlicher Richter

Jamie Black, juge d'exception

Treffen mit dem internationalen Richter, der bei der EXPO Bulle 2026 amtieren wird
Rencontre avec le juge international qui officiera à EXPO Bulle 2026

Marie-Josée Rossier // Chargée de communication

Am 28. März empfängt die EXPO Bulle Jamie Black, eine wichtige Persönlichkeit der nordamerikanischen Holstein-Welt, der als Richter bei der Schweizer Nationalschau fungieren wird. Als passionierter Züchter, versierter Trainer und angesehener internationaler Richter bringt Jamie Fachwissen mit, das er sich in jahrzehntelangem Engagement in der Welt der Holstein-Rasse angeeignet hat. Dieses Exklusivinterview gibt uns einen Einblick in die Welt einer Persönlichkeit, deren scharfer Blick bald unsere schönsten Schweizer Holsteins begutachten wird.



Le 28 mars prochain, EXPO Bulle accueillera Jamie Black, figure incontournable du monde Holstein nord-américain, qui officiera comme juge lors de l'exposition nationale suisse. Éleveur passionné, préparateur accompli et juge international respecté, Jamie apporte une expertise forgée au fil de décennies d'engagement dans l'univers de la race Holstein. Cette interview exclusive nous plonge dans l'univers d'une pointure dont le regard affûté scrutera bientôt nos plus belles Holstein suisses.

Holstein Switzerland : Herr Black, könnten Sie uns Ihren Werdegang in der Welt der Holsteinzucht schildern?

Jamie Black : Ich bin in Ost-Ontario in Kanada auf dem Betrieb Montdale Holsteins aufgewachsen und war Mitglied bei den 4H (kanadische Jungzüchter). Ich wurde dann Fitter und reiste durch Nordamerika. Später arbeitete ich als Vermittler an Auktionen und kaufte und verkaufte Elite-Schaukühe für Opportunity Genetics. Ich erhielt mehrere All-American und All-Canadian Nominierungen. Zurzeit arbeite ich für die Lamb Familie auf dem Betrieb Oakfield Corners Dairy, wo ich mich um die Schaukühe kümmere.

Holstein Switzerland : Monsieur Black, pouvez-vous nous décrire votre parcours dans le monde de l'élevage Holstein ?

Jamie Black : J'ai grandi dans l'Est de l'Ontario au Canada, sur l'exploitation Montdale Holsteins, où j'étais membre de 4H (jeunes éleveurs canadiens). Ensuite, je suis devenu préparateur et j'ai voyagé à travers l'Amérique du Nord. J'ai commencé plus tard à travailler comme intermédiaire aux ventes et j'achetais et je vendais des vaches d'exposition d'élite pour Opportunity Genetics. J'ai reçu plusieurs nominations All American et All Canadian. Actuellement, je travaille chez la famille Lamb, sur l'exploitation Oakfield Corners Dairy, où je m'occupe des vaches d'exposition.

Warum wurden Sie Holstein-Richter, und was waren die wichtigen Schritte in Ihrer Ausbildung?

Ursprünglich wollte ich nicht Richter werden. Ich liebte es, Kühe auszustellen. Der berühmte Jersey-Züchter Doug Robinson (Payneside Jerseys) fragte mich eines Tages, ob ich eine kleine Jersey-Show in Ost-Ontario richten wolle. Die beste Ausbildung für mich war sehr wahrscheinlich, dass ich viel mit Michael Heath und Jeff Stephens herumreiste, um Kühe anzuschauen, und ich im Auto mit ihnen über Kühe sprechen konnte.

Sie waren in vielen Ländern als Richter tätig. Was sind Ihre einprägsamsten Erinnerungen?

Ich liebe es, herumzureisen und zu sehen, wie andere Züchter in verschiedenen Ländern ihre Kühe züchten und betreuen. Ich freue mich immer über die Leidenschaft und den Enthusiasmus der Aussteller. Die Qualität der Kühe sowie die Vorbereitung und Vorführung beeindrucken mich immer wieder.

Was ist Ihre Philosophie, wenn Sie eine Holsteinkuh bewerten? Auf welche Kriterien achten Sie besonders?

Ich suche ausgeglichene Milchkühe, die sich gut bewegen können und grossartigen Euter besitzen. Ich sehe mich als "Euter-Typ". Ich liebe gut aufgehängte Euter und hohe und breite Hintereuter mit viel Qualität und guter Textur.

Wie beeinflusst die Entwicklung der Holsteinzucht Ihre Richtkriterien heute im Vergleich zu Ihren Anfängen?

Als ich begann, Kühe auszustellen, wurden sie nach Grösse und Format platziert. Ich denke, wir sind als Holsteinzüchter in die richtige Richtung gegangen, und die Kühe müssen heute nicht mehr so gross sein. Wir beachten mehr ihre Körperteile und weniger ihre Grösse. Gute Kühe sind funktionell und können in jeder Umgebung leben.

Pourquoi êtes-vous devenu juge Holstein, et quelles ont été les étapes clés de votre formation ?

Initialement, je ne voulais pas devenir juge. Exposer les vaches me plaisait. L'éleveur renommé de Jersey Doug Robinson (Payneside Jerseys) m'a demandé un jour de juger une petite exposition de Jersey dans l'Est de l'Ontario. La meilleure formation pour moi a probablement été le fait que j'ai beaucoup voyagé avec Michael Heath et Jeff Stephens pour aller voir des vaches et que j'ai pu discuter de vaches avec eux dans la voiture.

Vous avez été actif comme juge dans beaucoup de pays. Quels sont vos souvenirs les plus marquants ?

J'adore voyager et découvrir comment les autres éleveurs dans différents pays élèvent et soignent leurs vaches. J'ai toujours beaucoup de plaisir à voir la passion et l'enthousiasme des exposants. La qualité des vaches ainsi que la préparation et la présentation m'impressionnent régulièrement.

Quelle est votre philosophie lorsque vous évaluez une vache Holstein ? Quels facteurs sont-ils particulièrement importants pour vous ?

Je recherche des vaches laitières équilibrées, qui peuvent bien bouger et qui possèdent des pis bien développés. Je suis un véritable "fan du pis". J'aime les pis bien attachés ainsi que les arrières-pis hauts et larges, de haute qualité et possédant une bonne texture.

Comment l'évolution de l'élevage Holstein influence-t-elle aujourd'hui vos critères en tant que juge en comparaison avec vos débuts ?

Lorsque j'ai commencé à exposer des vaches, elles étaient placées par taille et format. Je pense que nous sommes allés dans la bonne direction en tant qu'éleveurs Holstein, et les vaches ne doivent plus être aussi grandes aujourd'hui. Nous tenons plus compte des parties de leur corps et moins de leur taille. Les bonnes vaches sont fonctionnelles et peuvent vivre dans tous les environnements.

Welches Gleichgewicht suchen Sie zwischen Körperbau, Euter, Gliedmassen und Milchleistung?

Wenn ich Kühe bewerte, schaue ich zuerst das Euter an. Haben sie ein gutes Euter, bewerte ich den Rest. Meine Theorie beim Richten ist, dass ich angesichts der vielen Fotos, die gemacht werden, die Kühe mit den besten Eutern im ersten Teil der Klasse haben will.

Welche Unterschiede beobachten Sie in der Holsteinzucht zwischen Nordamerika und Europa?

Ich denke, dass allgemein die Schaukühe riesige Fortschritte im Exterieur und Produktion machen. Kühe, die überall gewinnen, sehen so aus, wie wenn sie täglich hart arbeiten würden und das einfach wäre. Ich habe das immer bewundert und finde, dass die Schweizer Holsteinkühe in dieser Hinsicht eine Vorreiterrolle eingenommen haben.

Was denken Sie vom Niveau der Holsteinzucht in der Schweiz?

Ich bewundere die Qualität der Euter, die Funktionalität und die guten Beine der Schweizer Holsteinkühe.

Quel équilibre recherchez-vous entre la conformation, le pis, les pieds et les membres ainsi que le rendement laitier ?

Lorsque j'évalue des vaches, je regarde d'abord leur pis. Si elles possèdent un bon pis, j'analyse le reste. Ma théorie lorsque je suis juge, c'est que vu les nombreuses photos qui sont prises je souhaite avoir les vaches avec les meilleurs pis dans la première partie de la classe.

Quelles différences observez-vous dans l'élevage Holstein en Amérique du Nord et en Europe ?

Je pense que de manière générale, les vaches d'exposition font d'énormes progrès au niveau du type et de la production. Les vaches qui gagnent partout ont l'air de travailler dur tous les jours, en donnant l'impression que c'est simple. Je pense que les éleveurs Holstein suisses ont été des leaders à ce sujet, et je les admire pour cela.

Que pensez-vous du niveau de l'élevage Holstein en Suisse ?

J'admire la qualité des pis, la fonctionnalité ainsi que les bons membres des vaches Holstein suisses.



Was sind die heutigen und künftigen Herausforderungen für die Holsteinzucht weltweit?

Ich denke, dass die Holsteinkühe den Weg aufzeigen bezüglich Zuchtfortschritt, Beliebtheit und Wirtschaftlichkeit. Ich stelle aber fest, dass wir langsam Mühe haben, die Vielfalt bei der Abstammung zu gewährleisten.

Es ist das erste Mal, dass Sie in der Schweiz als Richter tätig sind. Was sind Ihre Erwartungen bezüglich der nationalen Ausstellung in Bulle?

Ich erwarte eine Show auf extrem hohem Niveau – von der Spitze bis zum Ende jeder Klasse. Ich weiss, dass wir unglaubliche Kühe von grösster Qualität sehen werden, sowie fantastische Euter und starke Gliedmassen. Ich freue mich auf die Stimmung während der Schau.

Was bedeutet es für Sie, eine nationale Schau in einem Land zu richten, das für die hohe Qualität seiner Zucht bekannt ist?

Es ist immer eine Ehre und ein Privileg, wenn ich angefragt werde, eine Schau zu richten. Wenn ich dann sehe, wie leidenschaftlich und enthusiastisch die Züchter bezüglich der gleichen Sachen sind wie ich, ist es eine wahre Freude. Ich freue mich sehr, als Richter an der EXPO Bulle tätig zu sein.

Wie würden Sie die «ideale Holsteinkuh» 2026 beschreiben?

Meine ideale Holsteinkuh ist eine ausgeglichene Milchkuh mit einem unglaublichen Euter von höchster Qualität und Beschaffenheit. Es ist eine mittelgrosse Kuh, die Milchtyp und Stärke kombiniert und sich gut bewegen kann.

Quels sont les défis actuels et futurs de l'élevage Holstein dans le monde entier ?

Je pense que les vaches Holstein montrent le chemin concernant le progrès génétique, la popularité et la rentabilité. Néanmoins, je constate que nous commençons à avoir des problèmes pour assurer la diversité du pedigree.

C'est la première fois que vous êtes juge en Suisse. Quelles sont vos attentes envers l'exposition nationale à Bulle ?

J'attends une exposition de haute qualité, de haut en bas dans chaque classe. Je sais que nous allons voir des vaches incroyables de très grande qualité ainsi que de fantastiques pis et des membres solides. Je me réjouis aussi de l'ambiance pendant le concours.

Qu'est-ce que ça signifie pour vous de juger une exposition nationale dans un pays reconnu pour la qualité élevée de son élevage ?

C'est toujours un honneur et un privilège quand on me demande de juger un concours. Quand je vois la passion et l'enthousiasme des éleveurs pour les mêmes choses que moi, cela devient un véritable plaisir. Je me réjouis beaucoup d'être juge à EXPO Bulle.

Comment décririez-vous la «vache Holstein idéale» 2026 ?

Ma vache Holstein idéale est une vache laitière équilibrée avec un pis incroyable de haute qualité et d'excellente texture. C'est une vache de taille moyenne combinant type laitier et force et pouvant bouger librement.



Welchen Rat würden Sie jungen Züchtern geben, die ihre Holsteinzucht verbessern wollen?

Ich halte es für wichtig, den Kuhfamilien sowie den einflussreichen Vererbern auf der väterlichen Seite des Pedigrees besondere Beachtung zu schenken. Tief verwurzelte Kuhfamilien setzen sich langfristig immer durch.

Nebst dem Richten was sind Ihre Interessen in- und ausserhalb der Landwirtschaft?

Die Kühe nehmen den grössten Teil meiner Zeit in Anspruch, aber ich liebe es, Eishockey zu schauen, vor allem, wenn die Buffalo Sabres spielen. Ich spiele auch sehr gerne Golf.

Quel conseil donneriez-vous aux jeunes éleveurs souhaitant améliorer leur élevage Holstein ?

Je crois qu'il est important de veiller à la famille de vaches et à des géniteurs puissants du côté du père. Les familles de vaches profondes prévalent toujours.

À côté de votre activité de juge, quelles sont vos passions, en lien ou non avec l'agriculture ?

Les vaches absorbent la plus grande partie de mon temps, mais j'aime regarder des matchs de hockey, surtout lorsque ce sont les Buffalo Sabres qui jouent. J'aime aussi beaucoup jouer au golf.



Oxidativer Stress

Le stress oxydatif

Die wichtige Rolle von Mineralien und Vitaminen für die Herdengesundheit
Le rôle capital du complément minéral vitaminé pour la santé du troupeau

22

Was ist oxidativer Stress?

Durch die Zellatmung werden in den Zellen dauernd freie Radikale gebildet und in zahlreichen lebenswichtigen Prozessen verwendet. Die umliegenden Moleküle können durch den Kontakt mit freien Radikalen beschädigt werden. Diese müssen also neutralisiert werden, und zwar mit Antioxidantien.

In gewissen Fällen sammeln sich diese freien Radikale an, weil ein Ungleichgewicht zwischen ihrer Produktion und ihrer Neutralisierung besteht. Man spricht in solchen Fällen von oxidativem Stress.

Oxidativer Stress und Entzündungen sind verbunden

Bei einer Infektion wird die Fähigkeit der freien Radikalen, das umgebende Gewebe zu beeinträchtigen, als Waffe gegen Bakterien oder Viren verwendet. Sie werden in der Nähe der Infektionserreger produziert und freigesetzt, um sie zu zerstören; sie können aber auch das gesunde Gewebe und die umliegenden Immunzellen angreifen.

Eine Entzündung beschleunigt zudem die Prozesse in der Zelle, um den umliegenden Stress besser zu bekämpfen. Der Zellstoffwechsel und die Atmung werden schneller, wobei immer mehr freie Radikale produziert werden. Diese sammeln sich an, beschädigen die Zelle und können sie schliesslich töten.

Dr méd. vét. Justine Grenier // Vétérinaire - nutritionniste, Farmconsult

Qu'est-ce que le stress oxydatif ?

Au sein des cellules, des radicaux libres sont en permanence formés par la respiration cellulaire et utilisés dans de nombreux processus vitaux. Le contact de ces radicaux libres avec les molécules qui les entourent peut les dégrader : ils doivent donc être neutralisés. Ce sont les antioxydants qui permettent la neutralisation des radicaux libres.

Dans certains cas, ces radicaux libres s'accumulent car il y a un déséquilibre en faveur de leur production par rapport à leur neutralisation : on parle de stress oxydatif.

Stress oxydatif et inflammation sont liés

Lors d'une infection, la capacité des radicaux libres à abîmer les tissus environnants est utilisée comme arme contre les bactéries ou virus. Ils sont fabriqués et libérés à proximité de ces agents infectieux pour les détruire ; cependant, ils peuvent aussi endommager les tissus sains et les cellules immunitaires environnants.

De plus, en état inflammatoire, tout est plus rapide dans la cellule afin de mieux lutter contre les stress environnants : le métabolisme cellulaire et sa respiration s'accélèrent, produisant toujours plus de radicaux libres qui peuvent s'accumuler, abîmer la cellule et qui finissent par causer sa mort.

Bei der Reinigung der Zellrückstände an der entzündeten Stelle (z. B. Reste von Bakterien oder beschädigten Zellen) können die freien Radikale die Immunzellen zur betroffenen Stelle anlocken. Wenn jedoch ihre Produktion zunimmt, z. B. bei einer E. coli-Mastitis, landen sie im allgemeinen Blutkreislauf und verschlimmern den Entzündungszustand der Kuh, die einen Schock erleidet.

Der oxidative Stress kann also einen Entzündungszustand verursachen, der die Produktion von freien Radikalen erhöht. Dieser Teufelskreis kann zu einer chronischen Entzündung führen, wenn er nicht durchbrochen wird.

Antioxidantien durchbrechen den Teufelskreis des oxidativen Stresses

Die Antioxidantien neutralisieren die freien Radikale und verhindern diesen Teufelskreis. Während einer Entzündung oder bei oxidativem Stress werden sie demnach in grösseren Mengen verbraucht.

Unter den Antioxidantien wirken unter anderem die Vitamine E, A und C gegen die freien Radikale.

- » Vitamin A interagiert direkt mit den Peroxiden und macht sie unschädlich.
- » Vitamin E schützt die Zellmembran gegen die Angriffe der freien Radikale, indem sie diese unschädlich machen, und verändern die Produktionskette von Entzündungsmolekülen wie Prostaglandine, was die Entzündung reguliert.
- » Vitamin C regeneriert das Vitamin E, wenn dieses zur Deaktivierung der freien Radikale verwendet wird.

Die Spurenelemente Selen, Kupfer, Zink, Eisen und Mangan tragen mit Enzymen auch zur Bekämpfung der freien Radikale bei. Diese Enzyme neutralisieren die freien Radikale und verwandeln die Superoxide in Oxide und dann in Wasser.

Enfin, lors du nettoyage des débris cellulaires sur le site inflammatoire (par exemple les restes de bactéries, de cellules endommagées) : les radicaux libres permettent d'attirer des cellules immunitaires de nettoyage sur la zone qui en a besoin. Cependant, lorsque la production de radicaux libres s'emballa, par exemple en cas de mammite colibacillaire, ils se retrouvent dans la circulation sanguine générale et aggravent l'état inflammatoire de la vache, qui plonge en choc.

Le stress oxydatif peut donc entraîner un état inflammatoire, et cette inflammation provoque la production de plus de radicaux libres : le cercle vicieux est installé. S'il persiste, l'inflammation devient chronique.

Les antioxydants cassent le cercle vicieux du stress oxydatif

Ce sont les antioxydants qui neutralisent les radicaux libres et empêchent cet emballement : ils sont donc consommés en plus grande quantité lors d'inflammation et de stress oxydatif.

Ces antioxydants sont, entre autres, les vitamines E, A et C qui sont la première ligne de défense contre les radicaux libres.

- » La vitamine A interagit directement avec les peroxydes pour les rendre inoffensifs.
- » La vitamine E protège les membranes cellulaires des attaques des radicaux libres en les rendant inoffensifs, et modifie la chaîne de production de molécules inflammatoires comme les prostaglandines, ce qui régule l'inflammation.
- » La vitamine C permet de régénérer la vitamine E lorsque celle-ci a été utilisée pour désactiver des radicaux libres.

Les oligo-éléments sélénium, cuivre, zinc, fer et manganèse, participent aussi à la défense anti-radicalaire par des enzymes organisées autour de ces oligo-éléments. Ces enzymes neutralisent les radicaux libres en transformant les superoxydes en oxydes puis en eau.

Risikoperioden antizipieren

Die Kalbezeit ist die risikoreichste Phase für eine Milchkuh. Das beginnt bei den Hormonen, die für das Kalben notwendig sind (Cortisol...) und welche das Immunsystem schwächen. Dann folgt die Uterusrückbildung zwischen 48 Stunden und 15 Tagen nach der Kalbung. Es handelt sich um eine hohe und akute Entzündungszeit, während welcher die Flüssigkeiten ausgeschieden und das unnötige Gewebe durch Nekrose zerstört werden. Das Gewebe baut sich 25 bis 30 Tage nach dem Kalben durch eine intensive Zellvermehrung wieder auf. Die Beseitigung der Rückstände durch Phagozytose und der Wiederaufbau des Gewebes erhöhen die Zellaktivität, was die Produktion von freien Radikalen ankurbelt. Die höchste Konzentration von freien Radikalen ist ungefähr beim siebten Milchtage erreicht. Die Antioxidantien, die von den freien Radikalen verbraucht werden, nehmen ab einer Woche vor dem Kalben bis zu drei Wochen nachher ab, wobei während des Kalbens der Tiefpunkt verzeichnet wird.

Zudem fördert jegliche stressige Periode für die Tiere oxidativen Stress. Bei sozialem (z. B. der Übertritt einer Galtkuh in die Gruppe der Milchkuhe) oder umweltbedingtem Stress (z. B. eine Fütterungsänderung für ein abgesetztes Kalb) nimmt Cortisol zu, und die freien Radikalen werden unter der Einwirkung von Entzündungsmediatoren freigesetzt.

Risikofaktoren

Die Effizienz der Antioxidantien hängt von der Zufuhr von Energie, Protein, Mineralien und Vitaminen in der Ration - insbesondere am Ende der Galtzeit - und deren guten Aufnahme ab. Eine unzureichende Zufuhr von Antioxidantien erhöht den oxidativen Stress.

Erstmelkkühe verfügen über weniger Reserven an Antioxidantien. Beim Kalben ist der oxidative Stress demnach höher als bei Multiparen, wobei ein Zusammenhang mit ihrer grösseren Anfälligkeit auf nachgeburtliche Krankheiten besteht.

Fette Kühe beim Kalben - mit einem höheren BCS als 3.5 - verzeichnen ebenfalls eine Zunahme der freien Radikalen und demnach von oxidativem Stress.

Antizipieren der Perioden zu Risiko

La période autour du vêlage est la plus à risque pour la vache laitière. Cela commence avec les hormones permettant la mise bas (cortisol...), qui diminuent l'efficacité du système immunitaire. Ensuite, la période d'involution utérine, entre 48h et 15 jours après le vêlage, est une période d'inflammation aiguë et chronique afin d'éliminer les liquides et de détruire par la nécrose les tissus inutiles. Ensuite, les tissus se reconstruisent entre 25 et 30 jours après vêlage, par une multiplication cellulaire intense. L'élimination des débris par phagocytose et la reconstruction des tissus augmentent l'activité cellulaire, ce qui produit plus de radicaux libres. Le pic de concentration en radicaux libres est atteint vers le septième jour en lait. Les antioxydants, consommés par les radicaux libres, subissent une diminution depuis une semaine avant vêlage jusqu'à 3 semaines après le vêlage, avec un minimum au moment du vêlage.

De plus, toute période stressante pour les animaux est aussi sujette au stress oxydatif : lors de stress social (au passage d'une vache du lot des tarées au troupeau des vaches laitières) ou environnemental (lors du changement d'alimentation du veau en sevrage), le cortisol s'élève et des radicaux libres sont libérés sous l'effet de médiateurs inflammatoires.

Quelques facteurs de risque

L'efficacité antioxydante dépend des apports en énergie, protéines, minéraux et vitamines de la ration, particulièrement lors de la fin du tarissement, et de leur bonne absorption. Des apports insuffisants en antioxydants augmentent le stress oxydatif.

Les primipares ont moins de réserves d'antioxydants. En conséquence, lors du vêlage, le stress oxydatif les atteint plus que les multipares, ce qui a été mis en lien avec leur plus grande sensibilité aux maladies du post partum que les multipares.

Les vaches grasses au vêlage, c'est-à-dire ayant un score corporel supérieur à 3.5, présentent, elles aussi, une augmentation des radicaux libres responsables du stress oxydatif.

Beispiele von praktischen Auswirkungen der freien Radikalen auf Rinder

» Impfung und Vitamin A:

Vitamin A beeinflusst die Produktion der Immunzellen - Lymphozyte B und T -, die insbesondere bei Impfungen wichtig sind, da sie die Tiere langfristig schützen. Man spricht hier von immunologischem Gedächtnis. Bei oxidativem Stress steht das Vitamin A, das für die Neutralisierung der freien Radikalen verbraucht wird, nicht mehr für die Produktion der Lymphozyten zur Verfügung, und die adaptive Immunität ist weniger effizient. Achtung: bei Impfungen muss auf die Zufuhr von Mineralien und Vitaminen - insbesondere Vitamin A - geachtet werden!

» Mastitis, Plazentaretention, Vitamin E und Selen:

Eine Studie (Smith et al., 1984) hat aufgezeigt, dass Vitamin E und Selen zur Verkürzung der Dauer einer Mastitis beitragen, und zwar von 4 Wochen auf ca. 2 Wochen mit Zufuhr eines der beiden Elemente. Dieser Effekt verstärkt sich bei einer Kombination beider Elemente. Die Mastitis dauerte nur noch anderthalb Woche, was einer Verkürzung der Dauer um 62% entspricht.

Zudem wurde ein Zusammenhang zwischen Plazentaretention und einem Vitamin-E-Defizit zwei Wochen vor dem Kalben erkannt. Das gleiche gilt für einen Selenmangel.

» Geschmack und Aussehen des Fleisches:

Wenn die freien Radikalen eine gewisse Schwelle übersteigen, können die Bakterien tiefer eindringen. Das Wasser sammelt sich in den Fettzellen an, was Farbe und Geschmack des Fleisches beeinträchtigt.

Wie kann ich wissen, ob die Zufuhr von Spurenelementen und Vitaminen ausreichend ist?

Die Nahrungszufuhr muss erstens den theoretischen Bedarf der Kühe decken.

Falls die Kühe weiden, wird das Vitamin A – Beta-Carotin ist eine Vorstufe davon – durch das Grünfutter in grösseren Mengen zugeführt. Gelagerte, silierte und vor allem getrocknete Futtermittel beinhalten wenig Vitamin A. Da letzteres während rund vier Monaten in der Leber gelagert wird, kann vor allem im Winter ein Mangel entstehen.

Exemples d'effets délétères des radicaux libres sur les bovins

» Vaccination et vitamine A :

La vitamine A intervient dans la production de cellules immunitaires : les lymphocytes B et T, importants notamment lors de la vaccination car ils permettent de protéger les animaux à long terme : on parle de mémoire immunitaire. Lors de stress oxydatif, la vitamine A qui est consommée pour la neutralisation des radicaux libres ne peut plus être utilisée pour la production des lymphocytes. L'immunité adaptative est alors moins efficace. À noter : lors de vaccination, attention aux apports en minéraux et vitamines, et notamment en vitamine A !

» Mammite, rétention placentaire, vitamine E et selenium :

Une étude (Smith et al., 1984) a montré que la vitamine E et le sélénium ont un effet individuel permettant de diminuer la durée des mammites: elles passaient de 4 semaines sans apports à environ 2 semaines en apportant l'un des deux éléments. Cet effet se renforce lorsque les deux éléments sont combinés : la mammite durait alors une semaine et demie, diminuant donc de 62% la durée de ces mammites.

Par ailleurs, la présence de rétention placentaire a été liée à un déficit en vitamine E dans les deux semaines avant vêlage. Les carences en sélénium sont elles aussi liées aux rétentions placentaires.

» Goût et aspect de la viande :

Lorsque les phénomènes radicalaires dépassent un certain seuil, les bactéries arrivent à la pénétrer plus profondément, l'eau s'accumule dans les cellules graisseuses, ce qui altère leur couleur, et la viande est moins savoureuse.

Comment savoir si les apports en oligo-éléments et vitamines sont suffisants pour mes vaches ?

Il faut premièrement que les apports alimentaires respectent les besoins théoriques des vaches.

Si les vaches pâturent, la vitamine A, dont l'un des précurseurs est le bêta carotène, est apportée en grande quantité par les aliments consommés en vert. En revanche, les fourrages conservés, ensilés et surtout secs, en contiennent peu. La vitamine A étant stockée dans le foie pendant environ 4 mois, les carences de cette vitamine ont donc lieu très majoritairement en hiver.

Wie beim Vitamin A nimmt die Konzentration von Vitamin E in den Futtermitteln ab, wenn diese lagerfähig gemacht werden.

Das aufgenommene Vitamin C wird meistens im Pansen zerstört. Im Gegensatz zu den Menschen können jedoch Kühe Vitamin C in der Leber bilden. Es gibt also keine empfohlene Zufuhrmenge. Die Produktion von Vitamin C hängt allerdings vom Vorhandensein von Glucose und demnach von einer bedarfsgerechten Ration ab.

Tabelle der empfohlenen Zufuhr für eine laktierende Kuh mit einem Gewicht von 650 kg und einer Produktion von 35 kg Milch und für eine trocken-gestellte Kuh:

Comme la vitamine A, la concentration de la vitamine E diminue lors des traitements permettant la conservation des fourrages.

La vitamine C ingérée est généralement détruite dans le rumen, mais contrairement aux humains, les vaches sont capables d'en produire dans leur foie, il n'y a donc pas d'apports recommandés pour cet antioxydant. La production de vitamine C dépend néanmoins de la présence de glucose, et donc d'une ration répondant aux besoins de la vache.

Tableau des apports journaliers recommandés pour une vache en lactation, pesant 650kg avec une production de 35kg de lait, et pour une vache tarie :

	Laktation / Lactation	Trockengestellt / Tarie
Vitamin(e) E	550 UI	1'100-2'100 UI
Vitamin(e) A	72'000 UI	72'000 UI
Vitamin(e) D	26'000 UI	20'000 UI
Se	10 mg	4 mg
Cu	240 mg	220 mg
Zn	600 mg	360 mg
Mn	690 mg	520 mg
Fe	Ergänzung meistens nicht notwendig Supplémentation généralement non nécessaire	

Die Tabelle zeigt den Bedarf in der Gesamtration gemäss NASEM (2021). Um die Zufuhr von Mineralien und Vitaminen zu bemessen, muss das abgezogen werden, das bereits mit der Ration zugeführt wird.

Es handelt sich um theoretische Empfehlungen:

- » Die theoretische Berechnung entspricht eventuell der effektiven Aufnahme nicht, z. B. wenn sich die Vitamine A und E in einer nassen Mischration mit der Zeit abbauen.
- » Die Absorption im Darm ist nicht immer optimal. Eisen, Kupfer und Zink unterstehen zum Beispiel komplexen Wechselwirkungen: die Eisenabsorption hängt vom Vorhandensein von Kupfer ab, aber eine übermässige Menge von einem dieser Elemente verhindert die Absorption der anderen. Es braucht demnach ein Gleichgewicht bei der Zufuhr. Im Fall eines Ungleichgewichts dieser Elemente ist es in der Praxis oft so, dass es zu viel Eisen hat.

Wie kann ich kontrollieren, ob die Herde ausreichend mit Spurenelementen und Vitaminen versorgt ist?

Die beste Art und Weise, die Versorgung zu kontrollieren, ist, die Konzentration dieser Moleküle im Blut der gesunden Kühe der Herde zu messen. Kontaktieren Sie Ihren Tierarzt, um mehr Informationen dazu zu erhalten.

Ce tableau indique les besoins définis par le NASEM (2021) dans la ration totale. Pour mesurer la quantité de complément minéral vitaminé à distribuer, il faut y soustraire ce qui est déjà apporté par les aliments de la ration.

Cependant, ces recommandations sont théoriques :

- » le calcul théorique peut ne pas correspondre à ce qui est réellement ingéré. Par exemple, les vitamines A et E se dégradent au cours du temps dans une ration humide mélangée.
- » l'absorption n'est pas toujours idéale dans l'intestin. Par exemple, le fer, le cuivre et le zinc subissent des interactions complexes : l'absorption du fer dépend de la présence de cuivre, mais la présence en excès d'un de ces éléments empêche l'absorption des autres. Il faut donc un équilibre dans les apports. En pratique, quand il y a un déséquilibre dans ces éléments, c'est souvent le fer qui est en excès.

Comment vérifier la bonne couverture du troupeau en oligo-éléments et vitamines ?

La meilleure façon de faire un constat sur l'état des apports est de vérifier la concentration de ces molécules dans le sang des vaches saines du troupeau. Vous pouvez contacter votre vétérinaire pour plus d'informations.



Rte de Bâle 151

2800 Delémont

Tél: 032 422 00 35 - www.farmconsult.ch

Eigenmannshof Windbrook ARINA

Stammbaum aus internationalem Format
Un pedigree de niveau international

Die Ferme Micheret aus der kanadischen Provinz Québec wurde diesen Januar zum vierten Mal durch Holstein Kanada mit dem Meisterzüchtertitel geehrt. Anfang der neunziger Jahre züchtete dieser Betrieb die Kuh Micheret ATLANTA Aero-star, welche eine Tochter der exzellent eingestuftem Micheret CANDY Anthony war, die ganze zehn Jahre vor ihrer Tochter zur Welt kam. ATLANTA wurde als zweijährige Kuh in ihrer ersten Laktation VG 86 eingestuft und später im Herdebuch von Holstein Kanada mit elf Sternen ausgezeichnet. ATLANTA kam später auf Ferme Karona, dieser Betrieb trägt ebenfalls den Meisterzüchtertitel.

Aus ATLANTA gelangten mehrere Embryonen nach Europa, so sind im Herdebuch von Holstein Switzerland zwei Nachkommen mit Schweizer Ohrmarkennummer aus ihr registriert. Eine Skychief-Tochter aus ATLANTA kam in Frankreich auf die Welt. Sie trug den Namen LOLITA 88 und ihre Formation-Tochter, welche ATLANTA 1 hiess kam in Deutschland zur Welt. Aus ATLANTA 1 sind wiederum drei Nachkommen mit Schweizer Ohrmarkennummer im Herdebuch von Holstein Switzerland eingetragen und weitere ausländische Tiere wurden in die Schweiz importiert. Unter diesen auch Mox Lyster ALINE, welche bereits den Weg auf den Betrieb von René Eigenmann in Berg St. Gallen fand.

La ferme Micheret dans la province canadienne de Québec a reçu pour la quatrième fois le titre de Maître-éleveur cette année de la part de Holstein Canada. Au début des années 1990, cette exploitation a élevé la vache Micheret ATLANTA Aero-star, une fille de Micheret CANDY Anthony qui était classée excellente et qui avait dix ans lors de la naissance de sa fille. ATLANTA a été classifiée VG 86 en première lactation à l'âge de deux ans et a reçu plus tard 11 étoiles dans le herdbook de Holstein Canada. ATLANTA a été vendue à la ferme Karona qui est aussi porteuse du titre de Maître-éleveur.

Plusieurs embryons d'ATLANTA ont été exportés en Europe, et deux descendantes avec des marques auriculaires suisses sont enregistrées dans le herdbook de Holstein Switzerland. Une fille de Skychief sur ATLANTA est née en France. Cette vache appelée LOLITA 88 a eu une fille de Formation, ATLANTA 1, qui est née en Allemagne. Trois descendantes d'ATLANTA 1 portant des marques auriculaires suisses sont enregistrées dans le herdbook de Holstein Switzerland. D'autres animaux étrangers ont été importés en Suisse, dont Mox Lyster ALINE qui s'est retrouvée sur l'exploitation de René Eigenmann à Berg dans le canton de Saint-Gall. ATLANTA 1 a reçu cinq

Eigenmannshof Windbrook **ARINA** -EX 92 3E 6* - geb./née en 10.2011



ATLANTA 1 wurde im Herdebuch von Holstein Switzerland durch ihre Nachkommen mit fünf Sternen ausgezeichnet. Sie trug die Gesamtnote EX 90 und hatte weiter in Deutschland eine Leduc-Tochter namens Mox ANASTASIA. Diese feierte für den deutschen Zuchtbetrieb Mox europaweite Erfolge. So gewann sie den Junior Titel am German Open 2002, nahm an der Europaschau 2004 teil, erreichte einen dritten Kategorienrang in Verona 2005, gewann ihre Klasse auf der DHV-Schau 2005 und wurde Siegerin der RBW-Schau 2006. ANASTASIA war ebenfalls exzellent eingestuft und mit ihrer Goldwyn-Tochter Mox ARVE gelangte eine vielversprechende Jungkuh anfangs zweiter Laktation auf den Betrieb von René Eigenmann in der Schweiz.

ARVE erbrachte eine Lebensleistung über sieben Laktationen von 78'011 kg bei Inhaltsstoffen von 4.25% Fett und 3.60% Eiweiss. Ihr Exterieur wurde mit EX 90 eingestuft und sie erhielt im Herdebuch von Holstein Switzerland aufgrund ihrer direkten Nachkommen drei Sterne. Auf dem Betrieb der Familie Eigenmann brachte ARVE fünf Kälber, welche alle weiblich waren. Aus ihrer zweitältesten Tochter Eigenmannshof Glauco ALYNA, gibt es heute noch drei aktive Nachkommen. Es sind dies zwei Hulu-Zwillinge, sowie die Kuh Eigenmannshof Allday ALICE, welche in der ersten Laktation in 305 Tagen 12'556 kg erbrachte und mit einer Gesamtnote von G+ 83 eingestuft wurde.

Die älteste Tochter aus ARVE war Eigenmannshof Windbrook ARINA, welche mit ihren Zuchtqualitäten einen grossen Einfluss auf die Herde der von Eigenmann's ausgeübt hat. Beeindruckend ist aber bereits ihre Eigenleistung, so hat sie in fünf Laktationen 66'885 kg Milch erbracht bei Inhaltsstoffen von 4.24% Fett und 3.39% Eiweiss. Ihr Exterieur erhielt die Gesamtnote EX 92 3E und ihre fünf weiblichen Nachkommen haben ihr nicht weniger als sechs Sterne eingebracht.

Ihre erste Tochter Eigenmannshof Mascalse ALENA war eine hochproduzierende Kuh, welche in sechs Laktationen eine hohe Lebensleistung von 110'854 kg erbrachte bei Inhaltsstoffen von 3.86% Fett und 3.37% Eiweiss. ALENA's Exterieur wurde mit VG 89 linear eingestuft und sie wurde mit einem

étoiles dans le herdbook de Holstein Switzerland grâce à sa descendance. Elle porte la note globale EX 90 et a eu une fille de Leduc appelée Mox ANASTASIA en Allemagne. Cette dernière a engrangé divers succès dans toute l'Europe pour l'exploitation allemande Mox. Elle a notamment gagné le titre junior à la German Open 2002, a participé à la confrontation européenne en 2004, s'est classée troisième de sa catégorie à Vérone en 2005, s'est imposée dans sa classe à l'expo DHV en 2005 et est sortie vainqueur de l'expo RBW en 2006. ANASTASIA a aussi été classée excellente. Sa fille promiseuse de Goldwyn, Mox ARVE, a été vendue à René Eigenmann.

ARVE a produit 78'011 kg avec 4.25% de graisse et 3.60% de protéine en sept lactations. Elle a été classifiée EX 90 et a reçu trois étoiles dans le herdbook de Holstein Switzerland grâce à sa descendance directe. Sur l'exploitation de la famille Eigenmann, ARVE a mis au monde cinq veaux, tous femelles. Trois descendantes de sa deuxième fille, Eigenmannshof Glauco ALYNA, sont encore actives. Il s'agit de deux jumelles de Hulu ainsi que d'Eigenmannshof Allday ALICE qui a produit 12'556 kg de lait en 305 jours en première lactation et a été classifiée G+ 83.

La fille aînée d'ARVE s'appelait Eigenmannshof Windbrook ARINA. Avec ses grandes qualités pour l'élevage, elle a fortement influencé le troupeau de la famille Eigenmann. Sa productivité est impressionnante : elle a produit 66'885 kg de lait avec 4.24% de graisse et 3.39% de protéine en cinq lactations et a obtenu la note globale de EX 92 3E. Quant à ses cinq descendantes, elles lui ont permis d'obtenir pas moins de six étoiles.

Sa première fille, Eigenmannshof Mascalse ALENA, était une vache à haut rendement qui a produit 110'854 kg avec 3.86% de graisse et 3.37% de protéine en six lactations. ALENA a été classifiée VG 89 et a reçu une étoile. C'est par sa fille aînée, Eigenmannshof Kingboy ANINA, qu'elle a le plus d'influence sur l'exploitation Eigenmann aujourd'hui. Celle-ci possède en effet trois filles et cinq petites-filles actives. ANINA a obtenu la note élevée VG 87 et a produit

Micheret **CANDY** Anthony
EX 9* - geb./née 1981



Micheret **ATLANTA** Aerostar
VG 86 1 L. 11* - geb./née 04.1991



LOLITA 88 (Skychief)
G+ 83 2 L. - geb./née 10.1995

ATLANTA 1 (Formation)
EX 90 5* - geb./née 01.1998

Stern ausgezeichnet. Ihren grössten Einfluss auf dem Bertieb der Familie Eigenmann hat sie heute über ihre älteste Tochter Eigenmannshof Kingboy ANINA, welche heute drei aktive Töchter und fünf aktive Grosstöchter hat. ANINA erhielt in der zweiten Laktation die hohe Einstufung von VG 87 und leistete in nur zwei Laktationen fast 47'600 kg Milch. Leider ging sie nach ihrer dritten Abkalbung ab. Ihre drei aktiven direkten Töchter sind allesamt hochproduzierende Kühe. Eigenmannshof Victor ANNIKA erbrachte über drei Laktationen durchschnittlich in 305 Tagen 14'498 kg Milch. Sie wurde in der ersten Laktation G+ 83 eingestuft bei einer Euternote von VG 85. Die ältere Tochter von ANNIKA, Eigenmannshof Hulk ATTICA trägt eine Einstufung von G+ 82 in der ersten Laktation und schloss diese mit 11'511 kg ab bei Inhaltsstoffen von 4.13% Fett und 3.75% Eiweiss. Ihre jüngere Halbschwester, Eigenmannshof Augustus ARINA wurde in der ersten Laktation mit G+ 83 eingestuft und erbrachte in der ersten Laktation in 305 Tagen 12'666 kg. ANNIKA hat weiter Eigenmannshof Eveready ADDA eine Tochter, welche im Mai 2024 geboren wurde.

Wie bereits erwähnt, stehen die beiden Kühe Eigenmannshof Etymology ALEA mit durchschnittlich 11'670 kg und Eigenmannshof Etymology ALINA mit 12'221 kg über jeweils zwei Laktationen ihrer Halbschwester ANNIKA leistungsmässig in nichts nach. Beide Kühe haben jeweils bereits eine Tochter.

Aus Eigenmannshof Mascalse ALENA gibt es noch vier weitere aktive Nachkommen. Zu ihnen gehört auch eine direkte Tochter aus ALENA, namens Eigenmannshof Chief ARABELLA, welche in ihrer ersten Laktation 12'036 kg geleistet hat.

Eigenmannshof Bookem ARABELLA war die zweit-älteste Tochter aus ARINA. Sie erhielt in der dritten Laktation die Einstufung VG 87 und leistete in fünf Laktationen 69'641 kg Milch bei 3.86% Fett und 3.49% Eiweiss. Ihre Tochter Eigenmannshof Ammo ADELA erhielt in der ersten Laktation die Gesamtnote G+ 83 bei einer Euternote von VG 85. Sie ist aktuell in der fünften Laktation und steht bei einer Lebensleistung von rund 63'000 kg. In den ersten vier Laktationen hat sie durchschnittlich 12'523 kg in 305 Tagen geleistet.

près de 47'600 kg de lait en seulement deux lactations. Elle est malheureusement morte après son troisième vêlage. Ses trois filles directes encore actives sont toutes des vaches à haut rendement. Eigenmannshof Victor ANNIKA a produit 14'498 kg de lait en 305 jours en moyenne en trois lactations. Elle a été classifiée G+ 83 en première lactation, avec la note VG 85 pour le pis. La fille aînée d'ANNIKA, Eigenmannshof Hulk ATTICA, a été classifiée G+ 82 en première lactation pendant laquelle elle a produit 11 511 kg de lait avec 4.13% de graisse et 3.75% de protéine. Sa demi-sœur cadette, Eigenmannshof Augustus ARINA, a quant à elle été classifiée G+ 83 en première lactation pendant laquelle elle a produit 12'666 kg en 305 jours. ANNIKA a aussi une fille, Eigenmannshof Eveready ADDA, qui est née en mai 2024.

Comme déjà mentionné, Eigenmannshof Etymology ALEA avec 11'670 kg de lait et Eigenmannshof Etymology ALINA avec 12'221 kg en deux lactations chacune sont aussi productives que leur demi-sœur ANNIKA. Ces deux vaches ont aussi déjà une fille.

Eigenmannshof Mascalse ALENA possède encore quatre descendantes actives, dont une fille directe d'ALENA appelée Eigenmannshof Chief ARABELLA. Cette dernière a produit 12'036 kg de lait en première lactation.

Eigenmannshof Bookem ARABELLA est la deuxième fille d'ARINA. Elle a été classifiée VG 87 en troisième lactation et a produit 69'641 kg de lait avec 3.86% de graisse et 3.49% de protéine en cinq lactations. Sa fille, Eigenmannshof Ammo ADELA, a été classifiée G+ 83 en première lactation, avec la note VG 85 pour le pis. Elle se trouve en cinquième lactation et a produit près de 63'000 kg de lait jusqu'à présent. Pendant ses quatre premières lactations, sa production moyenne a atteint 12'523 kg en 305 jours.

Mox ANASTASIA (Leduc)
EX 90 - geb./née 03.2001



Mox ARVE (Goldwyn)
EX 90 3* - geb./née 08.2007

Eigenmannshof Windbrook ARINA

EX 92 3E 6* - geb./née 10.2011
Ø 5 L.: 68'885 kg - 4.24 %, 3.39 %

Eigenmannshof Mascalese ALENA
VG 89 1* - geb./née 11.2013



Eigenmannshof Chief ALISSA
EX 92 2E - geb./née 10.2017

Eigenmannshof Kingboy ANINA
VG 87 2L. - geb./née 12.2015

Eigenmannshof A2p2 ANASTACIA
VG 85 1L. - geb./née 09.2021

Die dritte Tochter aus ARINA ist Eigenmannshof Chief ALISSA. Diese exterieurstarke Kuh erhielt die Gesamtnote EX 92 3E und leistete in fünf Laktationen 58'426 kg mit Inhaltsstoffen von 4.13% Fett und 3.52% Eiweiss. ALISSA hat drei aktive Töchter auf dem Betrieb der Familie Eigenmann. Die älteste, Eigenmannshof Mirand ATACAMA, erhielt in der ersten Laktation die Einstufung G+ 83 und leistete in zwei Laktationen in 305 Tagen durchschnittliche 14'767 kg. ATACAMA hat zurzeit zwei aktive Töchter. Die zweite Tochter aus ALISSA ist die vielversprechende junge Kuh Eigenmannshof A2p2 ANASTACIA, welche in der ersten Laktation bei der Einstufung die Gesamtnote VG 85 erhielt. Nach zwei Laktationen beträgt ihre aktuelle Lebensleistung rund 20'000 kg und ANASTACIA wird voraussichtlich diesen Sommer das dritte Mal abkalben. Ihre erste Tochter Eigenmannshof Mantra AMIRA, steht kurz vor ihrer ersten Abkalbung. Die jüngste Tochter aus ALISSA ist Eigenmannshof Eveready ATHENA, welche ebenfalls diesen Frühling abkalben wird.

Die vierte Tochter aus ARINA trägt den Namen Eigenmannshof Victor ANNOUK. Sie befindet sich aktuell in der dritten Laktation und weist bereits eine Lebensleistung von rund 62'500 kg aus. In der ersten Laktation wurde sie mit G+ 81 linear beurteilt, bei einer Euternote von G+ 84. Ihre Tochter Eigenmannshof Chief ANITA erhielt in ihrer ersten Laktation die Gesamtnote G+ 84 und erzielte in derselben Laktation eine 305-Tageleistung von 11'052 kg. ANITA hat bereits eine Tochter namens Eigenmannshof Contigo ARMENIA.

Die jüngste Tochter aus ARINA ist Eigenmannshof Letsgo ALANA. Sie erhielt in der ersten Laktation eine Gesamtnote von G+ 84 bei einer Euternote von VG 87. Mit einer durchschnittlichen Leistung von 11'903 kg über zwei Laktationen mit Inhaltsstoffen von 4.30% Fett und 3.63% Eiweiss hat diese Kuh, welche sich aktuell in der dritten Laktation befindet, alle positiven Eigenschaften dieser Kuhfamilie weitervererbt bekommen. ALANA hat zwei Töchter namens Eigenmannshof Blakely AMY, welche letzten Herbst das erste Mal abgekalbt hat und Eigenmannshof Ambrose AMBROSIA, welche im März jählig wird und Trägerin des Rotfaktors ist.

La troisième fille d'ARINA s'appelle Eigenmannshof Chief ALISSA. Grâce à sa morphologie exceptionnelle, elle a été classifiée EX 92 3E. En cinq lactations, elle a produit 58'426 kg avec 4.13% de graisse et 3.52% de protéine. Trois de ses filles sont actives sur l'exploitation de la famille Eigenmann. L'aînée, Eigenmannshof Mirand ATACAMA, a été classifiée G+ 83 en première lactation et a produit en moyenne 14'767 kg de lait en 305 jours en deux lactations. ATACAMA possède deux filles actives. La deuxième fille d'ALISSA est le jeune vache prometteuse Eigenmannshof A2p2 ANASTACIA qui a été classifiée VG 85 en première lactation. Elle a produit près de 20'000 kg en deux lactations et devrait vêler pour la troisième fois cet été. Sa première fille, Eigenmannshof Mantra AMIRA, va vêler prochainement. La fille cadette d'ALISSA, Eigenmannshof Eveready ATHENA, va aussi vêler ce printemps.

La quatrième fille d'ARINA s'appelle Eigenmannshof Victor ANNOUK. Elle se trouve actuellement en troisième lactation et a produit près de 62'500 kg de lait jusqu'à présent. Elle a été classifiée G+ 81 en première lactation, avec la note G+ 84 pour le pis. Sa fille, Eigenmannshof Chief ANITA, a obtenu la note globale G+ 84 en première lactation pendant laquelle elle a produit 11'052 kg de lait en 305 jours. ANITA a déjà une fille appelée Eigenmannshof Contigo ARMENIA.

La fille cadette d'ARINA s'appelle Eigenmannshof Letsgo ALANA. Elle a été classifiée G+ 84 en première lactation, avec la note VG 87 pour le pis. Cette vache qui se trouve actuellement en troisième lactation a hérité de toutes les caractéristiques positives de cette famille comme le prouve sa production moyenne de 11'903 kg avec 4.30% de graisse et 3.63% de protéine en deux lactations. ALANA possède deux filles : Eigenmannshof Blakely AMY, qui a vêlé pour la première fois l'automne dernier, et Eigenmannshof Ambrose AMBROSIA, qui aura un an en mars et qui est porteuse du facteur rouge.

Eigenmannshof Windbrook ARINA, ihre Töchter und deren Nachkommen beweisen auf eindruckliche Weise die Vorzüge der Holsteinrasse mit ihren hohen Leistungen und attraktivem Exterieur. Holstein Switzerland gratuliert Familie Eigenmann zu diesem Züchterfolg und wünscht weiterhin alles gute in der Holsteinzucht!

Avec leurs rendements élevés et leur bonne morphologie, Eigenmannshof Windbrook ARINA, ses trois filles et leurs descendantes prouvent de manière impressionnante les avantages de la race Holstein. Holstein Switzerland félicite la famille Eigenmann pour ces succès et lui souhaite bonne réussite dans son élevage.



Milchkontrolleur im Porträt

Portrait de contrôleur laitier

Mit Freude und Engagement im Einsatz
Au service des autres avec joie et engagement

36

Hans Peter Baumann // Aussendienst swissherdbook

Wir treffen den Milchkontrolleur Andreas Ledermann im südlich von Burgdorf gelegenen Oberösch, wo er mit seiner Partnerin Josephine Staub und deren Sohn Lars wohnt. Die Fotos von Kühen und aufgehängten Treicheln in der heimeligen Wohnstube lassen erahnen, dass er sich für die Viehzucht interessiert.

Der heute 42-Jährige ist auf einem Landwirtschaftsbetrieb in Rüedisbach, einem Weiler in den Wynigen-Bergen, aufgewachsen. 1993 musste sein Vater aus gesundheitlichen Gründen die Landwirtschaft aufgeben und arbeitete anschliessend auf der Buchstelle am Waldhof in Langenthal. Die Familie Ledermann konnte ein Haus oberhalb des Betriebs käuflich erwerben und wohnte fortan dort. Schon als Bub interessierten ihn die Kühe auf dem elterlichen Betrieb. Nach der Aufgabe der Landwirtschaft durch den Vater war er als 10-Jähriger in der schulfreien Zeit oft auf Nachbarsbetrieben anzutreffen.

LEHRJAHRE

Nach der obligatorischen Schulzeit absolvierte er eine Lehre als Käser. Die ersten beiden Jahre lernte der junge Andreas in Röthenbach-Herzogenbuchsee, das dritte Jahr verbrachte er in Oeschenbach.

Nous rencontrons Andreas Ledermann, contrôleur laitier, à Oberösch, au sud de Berthoud, où il vit avec sa compagne Josephine Staub et leur fils Lars. Dans le salon chaleureux, des photos de vaches et des cloches suspendues témoignent de sa passion pour l'élevage.

Âgé de 42 ans aujourd'hui, Andreas a grandi dans une ferme à Rüedisbach, un petit hameau situé dans les montagnes de Wynigen. En 1993, pour des raisons de santé, son père a dû abandonner l'agriculture et a ensuite travaillé au service comptable du Waldhof, à Langenthal. La famille Ledermann a alors pu acheter une maison située au-dessus de l'ancienne exploitation, où elle s'est installée. Dès son plus jeune âge, Andreas s'est intéressé aux vaches de la ferme familiale. Après le départ de son père de l'agriculture, il passait souvent ses vacances scolaires, dès l'âge de dix ans, dans les exploitations voisines.

ANNÉES D'APPRENTISSAGE

Après sa scolarité obligatoire, Andreas a suivi un apprentissage de fromager. Il a passé ses deux premières années à Röthenbach-Herzogenbuchsee, puis la troisième à Oeschenbach. À l'issue de sa formation, il a travaillé quelque temps comme fromager avant d'entamer un second apprentissage,



Die Arbeit mit dem elektronischen Begleitschein (eBGS-App) ist effizient und auch platzsparend, da bei grösseren Tierzahlen nur Platz für die Probeflaschen benötigt wird

Le travail avec la fiche d'accompagnement électronique (application eBGS) est efficace et prend peu de place, car seul l'espace nécessaire pour les flacons est nécessaire lorsque le nombre d'animaux est important.



Andreas mit seiner Kuh PAULINA // Andreas avec sa vache PAULINA

Im Anschluss an die Ausbildung arbeitete er eine kurze Zeit als Käser, bevor er von 2004 bis 2006 eine Zweitlehre als Metzger in Thörigen absolvierte und erfolgreich abschloss. In positiver Erinnerung ist ihm der anschliessende einjährige Aufenthalt im Wallis als Metzger in Gampel-Steg. Dem Beruf des Metzgers blieb er bis heute treu und arbeitet aktuell in der Metzgerei Dällenbach in Wynigen.

FREUDE AN KÜHEN

Neben dem Metzgerberuf interessieren den aktiven Berufsmann auch Kühe und die Landwirtschaft im Allgemeinen. So kaufte er im Jahr 2009 auf der Auktion in Burgdorf ein Kalb. Dieses konnte er bei einem Kollegen einstellen. Die Nachkommen dieses Kalbes sind auf einem weiteren Betrieb in der Region untergebracht.

Auf den Milchviehbetrieben von Bernhard Matter in Rumendingen und von Daniel Glauser in Rüedisbach übernimmt er die Wochenend- oder Ferienablösungen. An den jeweiligen Viehschauen hilft der Viehzuchtbegeisterte auch aktiv mit, sei es bei der Vorbereitung, oder am Anlass selbst.

Seit 2024 ist er zudem im Stallteam des Auktionskomitees Burgdorf. Einmal pro Monat engagiert er sich dort jeweils ab Donnerstagnachmittag beim Bereitstellen der Infrastruktur und am Abend bei der Auktion. Für über Nacht in Burgdorf gebliebene verkaufte Kühe, ist er am Morgen vor dem Abtransport für deren Fütterung und das Melken verantwortlich. Die anschliessende Reinigung des Areals gehört ebenfalls dazu.

„Als Bezirksleiter koordiniert er die Milchkontrollen in der Region und ist erster Ansprechpartner für Milchkontrolleur/-innen und Betriebsleiter.“

PASSION MILCHKONTROLLE

Zusätzlich zu seinem Beruf als Metzger und allen anderen Tätigkeiten rund um die Kühe ist der Allrounder auch passionierter Milchkontrolleur auf mehreren Betrieben. Als Bezirksleiter koordiniert er die Milchkontrollen in der Region und ist erster Ansprechpartner für die Milchkontrolleur/-innen und Betriebsleiter.

Die Milchkontrolle liegt ihm sozusagen im Blut, denn bereits sein Vater und Grossvater waren als Milchkontrolleure tätig. 2016 wurde er gefragt, ob

cette fois en tant que boucher, à Thörigen, de 2004 à 2006, formation qu'il a terminée avec succès. Il garde un excellent souvenir de son séjour d'un an en Valais, où il a travaillé comme boucher à Gampel-Steg. Fidèle à ce métier, il travaille aujourd'hui à la boucherie Tellenbach, à Wynigen.

LE PLAISIR À TRAVAILLER AVEC DES VACHES

Outre son métier de boucher, Andreas s'intéresse également aux vaches et à l'agriculture en général. En 2009, il a ainsi acheté un veau lors d'une vente aux enchères à Berthoud, qu'il a placé chez un collègue. Les descendants de ce veau sont aujourd'hui hébergés dans une autre exploitation de la région.

Il effectue régulièrement des remplacements le week-end ou pendant les vacances dans les exploitations laitières de Bernhard Matter à Rumendingen et de Daniel Glauser à Rüedisbach. Passionné d'élevage, il participe également activement aux concours de bétail, tant lors des préparatifs que pendant les manifestations elles-mêmes.

Depuis 2024, il fait partie de l'équipe de l'étable du comité des ventes aux enchères de Berthoud. Une fois par mois, il s'y engage le jeudi après-midi pour préparer l'infrastructure et le soir pour la vente aux enchères. Le matin avant leur transport, il est responsable de nourrir et de traire les vaches vendues qui sont restées à Berthoud pour la nuit. Le nettoyage du site fait aussi partie de ses tâches.

« En tant que chef de district, il coordonne les contrôles laitiers de la région et constitue le premier interlocuteur des contrôleuses et contrôleurs laitiers ainsi que des chef(fe)s d'exploitation. »

PASSION CONTRÔLE LAITIER

En plus de son métier de boucher et de toutes ses activités liées aux vaches, Andreas est également un contrôleur laitier passionné dans plusieurs exploitations. En tant que chef de district, il coordonne les contrôles laitiers de la région et constitue le premier interlocuteur des contrôleuses et contrôleurs laitiers ainsi que des chef(fe)s d'exploitation.

Le contrôle laitier est pour ainsi dire dans ses gènes, puisque son père et son grand-père étaient déjà contrôleurs laitiers. En 2016, on lui a proposé de

er in Wynigen die Nachfolge von Samuel Sommer antreten wolle. Seine damalige Zusage hat er bis heute nicht bereut. Mit der Zeit kamen weitere Betriebe hinzu. Aktuell betreut er insgesamt über 20 Betriebe in allen drei Milchviehzuchtverbänden, swissherdbook, Holstein Switzerland und Braunvieh Schweiz. Sollte es aufgrund seines grossen Engagements zu Terminkollisionen kommen, hat sich seine Partnerin Josephine Staub dieses Jahr zum Einführungskurs angemeldet, um ihn in hektischen Zeiten zu entlasten und als Stellvertreterin einzuspringen.

„Er gehörte zu den Ersten, die auf die elektronische Form umstellten, und ist von der einfachen und gut funktionierenden App begeistert.“

DIGITALE UNTERSTÜTZUNG

Andreas hat auch Milchkontrollen mit Begleitscheinen in Papierform gemacht. Er gehörte jedoch zu den Ersten, die 2019 auf die elektronische Form umstellten, und ist von der einfachen und gut funktionierenden Applikation begeistert. Diese eBGS-App sei eine der besten Erfindungen für die Milchkontrolle.

Er erwähnt vor allem die einfache Handhabung, den übersichtlichen Aufbau, die aktualisierten Tierlisten, die Suchfunktionen und die Sichtbarkeit. Selbst dunkle Ställe mit wenig Licht zur Milchmengenerhebung stellen kein Problem dar. Zudem sei es sehr platzsparend, da bei grösseren Tierzahlen nur Platz für die Probeflaschen benötigt wird. Nasse oder verschmutzte Begleitscheine gibt es so nicht.

Die Anmeldung einer Trächtigkeitsanalyse, Fertalys via App, ist sehr einfach rückverfolgbar und macht die blauen Kleber überflüssig. Auch auf Betrieben ohne Internetempfang, von denen er zwei kontrolliert, können Daten ohne Probleme registriert und später zu Hause, oder an einem Ort mit Empfang übermittelt werden.

„All diese Tätigkeiten rund um die Milchkontrolle bereiten ihm viel Freude.“

succéder à Samuel Sommer à Wynigen, une décision qu'il n'a jamais regrettée. Au fil du temps, d'autres exploitations se sont ajoutées à sa responsabilité. Il s'occupe aujourd'hui de plus de 20 exploitations, réparties dans les trois organisations d'élevage laitier: swissherdbook, Holstein Switzerland et Braunvieh Schweiz.

Si son engagement important devait parfois créer des conflits d'agenda, sa compagne Josephine Staub s'est inscrite cette année à un cours d'initiation au contrôle laitier, afin de le seconder lors des périodes chargées et de le remplacer en tant que suppléante.

« Il a été l'un des premiers à passer au format électronique et se déclare enthousiasmé par cette application simple et performante. »

SOUTIEN NUMÉRIQUE

Andreas réalisait autrefois les contrôles laitiers à l'aide de fiches d'accompagnement papier. En 2019, il a toutefois été l'un des premiers à passer au format électronique et se déclare enthousiasmé par cette application simple et performante. Selon lui, l'application eBGS est l'une des meilleures innovations pour le contrôle laitier.

Il souligne notamment sa facilité d'utilisation, sa structure claire, les listes d'animaux actualisées, les fonctions de recherche et la bonne visibilité qu'elle offre. Même les étables sombres, où la lumière est faible, ne posent aucun problème. De plus, l'application est très compacte, ne nécessitant que l'espace prévu pour les bouteilles d'échantillonnage, même pour les grands troupeaux. Les fiches d'accompagnement mouillées ou sales appartiennent désormais au passé.

L'enregistrement d'une analyse de gestation, Fertalys, via l'application est très facile à retracer et rend les autocollants bleus superflus. Même dans les exploitations sans connexion Internet, dont deux qu'il contrôle, les données peuvent être enregistrées sans problème et transmises plus tard, à domicile ou dans un lieu disposant d'une connexion.

« Toutes ces activités liées au contrôle laitier lui procurent beaucoup de satisfaction. »

VIELFÄLTIGER EINSATZ

Die Berner Milchkontrolleure sind in der „Vereinigung Bernischer Milchkontrolleure“ (VBMK) organisiert. Andreas engagiert sich seit 2021 im Vorstand des Vereins. Er ist zuständig für die Ehrung langjähriger Milchkontrolleure und -kontrolleurrinnen ab 15 Dienstjahren sowie anschliessend im Fünfjahresrhythmus.

All diese Tätigkeiten rund um die Milchkontrolle bereiten ihm viel Freude. Insbesondere auch die jährlichen Tagungen der Bezirksleiterinnen und Bezirksleiter, die von swissherdbook organisiert werden, ermöglichen einen Austausch über die Kantonsgrenzen hinweg.

Bleibt da noch Zeit für Hobbys? Als aktiver Hornusser der Hornussergesellschaft Rüedisbach in der 1. Liga sind die Wochenenden von März bis Oktober mehrheitlich durch Meisterschaftsspiele verplant, die entweder samstags oder sonntags stattfinden. Darüber hinaus unternehmen er und seine Partnerin im Sommer sehr gerne Ausflüge in die wunderbare Schweizer Bergwelt.

Wir danken Andreas Ledermann für den Einblick und sein Engagement für die Viehzucht und wünschen ihm noch viele schöne Erlebnisse bei den Milchkontrollen, oder auf ausgedehnten Wanderungen.

UTILISATION POLYVALENTE

Les contrôleuses et contrôleurs laitiers bernois sont regroupés au sein de l'Association bernoise des contrôleurs laitiers (ABCL). Andreas s'engage au sein de son comité depuis 2021. Il est chargé de récompenser les contrôleuses et contrôleurs laitiers ayant plus de quinze ans d'ancienneté, puis tous les cinq ans.

Toutes ces activités liées au contrôle laitier lui procurent beaucoup de satisfaction. Les séances annuelles des responsables de district, organisées par swissherdbook, lui offrent aussi l'occasion d'échanger avec ses collègues au-delà des frontières cantonales.

Lui reste-t-il encore du temps pour ses loisirs ? Oui, en tant que joueur actif de première ligue au sein de la société de hornuss de Rüedisbach, il consacre ses week-ends de mars à octobre aux matchs de championnat. De plus, il aime beaucoup faire des excursions dans les magnifiques montagnes suisses en été avec sa compagne.

Nous remercions Andreas Ledermann pour cet aperçu et pour son engagement dans l'élevage bovin, et lui souhaitons de vivre encore de nombreuses belles expériences lors des contrôles laitiers ou lors de longues randonnées.

Arbeit als Milchkontrolleur/-in

Wenn auch Sie Interesse an dieser Tätigkeit haben, zögern Sie nicht, sich beim Bezirksleiter Ihrer Region oder bei den Zuchtverbänden zu melden.

Weitere Auskünfte erhalten Sie gerne bei Holstein Switzerland unter

Telefonnummer : 026 564 12 00
e-mail : info@holstein.ch

Travailler comme contrôleuse/eur laitier

Si cette activité vous intéresse, n'hésitez pas à contacter la ou le chef(fe) de district de votre région ou les coopératives d'élevage.

Pour plus d'informations, veuillez contacter Holstein Switzerland :

téléphone : 026 564 12 00
e-mail : info@holstein.ch



2025 IN ZAHLEN	2025	2025/24	2025 EN CHIFFRES
Zuchtgenossenschaften und - vereine	74	0	Syndicats et associations d'élevage
Aktivmitglieder (30.11.2025)	1'871	-58	Membres actifs (30.11.2025)
davon angeschlossene Züchter	1'544	-57	Dont éleveurs affiliés
davon Züchter, die Mitglied der FSBB sind	13	0	Dont éleveurs FSBB
davon Einzelmitglieder	314	-1	Dont membres individuels
Anteil Züchter im Betriebsnetz, %	7	0	Part d'éleveurs dans le réseau d'exploitations, %
Herdebuchbestand (30.11.2025) :			Effectifs herdbook (30.11.2025)
Männliche Herdebuchtiere	268	-59	Animaux de herdbook mâles
Weibliche Herdebuchtiere	125'108	-1'052	Animaux de herdbook femelles
Weibliche Herdebuchtiere > 16 Monate	90'965	-72	Animaux de herdbook femelles > 16 mois
Weibliche Herdebuchtiere (BLW)	60'566	-293	Animaux de herdbook femelles selon OFAG
MILCHLEISTUNG 2025			PERFORMANCE LAITIÈRE 2025
Kühe, die der Milchkontrolle unterstellt sind	66'463	-1'227	Vaches soumises au contrôle laitier
Standardlaktationen (270-305 Tage)	52'048	-344	Lactations standard (270-305 jours)
Durchschnitte der Standardlaktationen			Moyennes des lactations standard
Milch, kg	9'321	+61	Lait, kg
Fett, kg / Fett, %	379 / 4.07	+2 / 0.00	Gras, kg / Gras, %
Eiweiss, kg / Eiweiss, %	309 / 3.31	+5 / +0.03	Protéine, kg / Protéine, %
Anzahl Standardlaktationen > 10'000 kg	18'673	+646	Nombre de lactations standard > 10'000 kg
Höchste Standardlaktation	21'545 kg	+430	La plus haute lactation standard
Fett, % / Eiweiss, %	4.97 / 3.21		Gras, % / Protéine, %
Höchster Betriebsdurchschnitt (Rx)	15'227 kg		La plus haute moyenne d'exploitation (Rx)
Fett, % / Eiweiss, %	4.04 /		Gras, % / Protéine, %
Höchste Lebensleistung	3.43		Le rendement à vie le plus élevé
Fett, % / Eiweiss, %	206'696		Gras, % / Protéine, %
Anzahl Kühe mit mehr als 80'000 kg	kg		Nombre de vaches ayant dépassé 80'000 kg
	3.55 / 3.14	-52	
	1'139		
Durchschnittliche Lebensleistung			Rendement à vie moyen
beim Abgang / Milch, kg	30'781	-1'666	au moment du départ / Lait, kg
Lebenstagleistung, beim Abgang	14.5	-0.8	Production par jour de vie, au départ
Laktationen beim Abgang, Durchschnitt	3.3	-0.1	Lactations au moment du départ, moyenne
LBE 2025			DLC 2025
Anzahl eingestufter Kühe	18'027	-1'859	Nombre de vaches classifiées
davon Erstmelkkühe	12'373 (69%)	-1'572	Dont primipares
Durchschnittliche Gesamtnote	L1: 79.5		Note globale moyenne
	L2: 83.4		
	L3+: 87.2		
FUNKTIONALE MERKMALE 2025			CARACTÈRES FONCTIONNELS 2025
Intervall Kalbung – Erstbesamung, Tage	93	+1	Intervalle vêlage – première IA, jours
SP (Intervall Kalbung – erfolgreiche KB), Tage	147	+3	PS (intervalle vêlage – IA fécondante), jours
Index KB (Anzahl KB bis Trächtigkeit)	2.1	0	Index IA (nombre d'IA pour gestation)
Zwischenkalbezeit, Tage	417	+3	Période intervêlage, jours
Anteil Kühe mit 3 KB und mehr, %	29.0	+1.2	Part de vaches avec 3 IA et plus, %
Anteil Rinder mit 3 KB und mehr, %	18.5	+0.8	Part de génisses avec 3 IA et plus, %
Erstbesamungsalter, Monate	17.2	+0.1	Âge première IA, mois
Erstkalbealter, Monate	27.4	+0.2	Âge au premier vêlage, mois
Eutergesundheit, Anteil mit weniger als 100'000 Zellen %	68	+1	Santé du pis, part avec moins de 100'000 cellules %

Die besten Einstufungen Les meilleures classifications

Période // Période 01.01.2025 - 31.12.2025

N° de lactation / Lakt. Nr. : 1

Vache Kuh	Père Vater	Date Datum	N° lact. Lakt. Nr.	Note globale Gesamtnote	Propriétaire Besitzer
Ptit Coeur Doral DJERBA	DORAL	01.09.2025	1	VG 86	Dumas Dylan & Carrard Damien
S Bro Delta-Lambda CHEEKY	DELTA-LAMBDA	07.01.2025	1	VG 86	Genoud Pascal
Mattenhof Monument HOLLANDE	MONUMENT	02.06.2025	1	VG 86	Mattenhof Holstein
Mattenhof Genie GOLDI	GENIE	11.09.2025	1	VG 86	Mattenhof Holstein
Mattenhof Dark Knight HORTENSIA	DARK KNIGHT	29.09.2025	1	VG 86	Mattenhof Holstein
Morandale Delta-Lambda WATCH ME	DELTA-LAMBDA	12.05.2025	1	VG 86	Morand François
Morandale Delta-Lambda WYOMING	DELTA-LAMBDA	26.09.2025	1	VG 86	Morandale Holstein
Drognens Dropbox RAVAGEUSE	DROPBOX	29.12.2025	1	VG 86	Suard Frédéric
Lematter's Delta-Lambda V O'KALUA	DELTA-LAMBDA	30.04.2025	1	VG 85	Arnold Manuel
Le Saulgy Blakely CHELSEA	BLAKELY	16.12.2025	1	VG 85	Ayer Patrick
Chenaleyres Alligator NIVEA	ALLIGATOR	07.01.2025	1	VG 85	Bapst Florian
Grange-Neuve Chief ECOSSE	CHIEF	16.09.2025	1	VG 85	Bapst Holstein
Baroche Legend JOLENE	LEGEND	18.06.2025	1	VG 85	Barbey Pierre-Yves
Baroche Legend JESSICA	LEGEND	10.01.2025	1	VG 85	Barbey Pierre-Yves
Bogranges Delta-Lambda NUAGE	DELTA-LAMBDA	28.10.2025	1	VG 85	Boschung Pierre
Monty Limited URSANE	LIMITED	09.04.2025	1	VG 85	Brodard Pierre
Monty Chief URANIUM	CHIEF	12.02.2025	1	VG 85	Brodard Pierre
Bül-R. Mooi ULLYS	MOOI	17.09.2025	1	VG 85	Bühler Raymond
Bül-R. Sidekick URANUS	SIDEKICK	17.09.2025	1	VG 85	Bühler Raymond
vomWeidhof Bad DINA	BAD	19.09.2025	1	VG 85	Bürkli Ueli
La Biolleyre Legend BELIANA	LEGEND	30.09.2025	1	VG 85	Cardinaux Benoît
La Biolleyre Chief BRASILIA	CHIEF	28.05.2025	1	VG 85	Cardinaux Benoît
La Biolleyre Legend BACCARA	LEGEND	30.09.2025	1	VG 85	Cardinaux Benoît
Piller Hullabaloo ECUREUIL	HULLABALOO	09.04.2025	1	VG 85	CE Piller - Yerly - Risse
Piller Luster ESPOIR	LUSTER	09.04.2025	1	VG 85	CE Piller - Yerly - Risse
Piller Crush EMA	CRUSH	09.04.2025	1	VG 85	CE Piller - Yerly - Risse
La Gracieuse Blakely SEWENE	BLAKELY	21.10.2025	1	VG 85	Challet Jean-Claude
Savoleyre Delta-Lambda TONNELLE	DELTA-LAMBDA	14.11.2025	1	VG 85	Charrière Bruno et Christian
Savoleyre Delta-Lambda TINKABELLE	DELTA-LAMBDA	14.11.2025	1	VG 85	Charrière Bruno et Christian
Savoleyre Chief SANTIS	CHIEF	13.02.2025	1	VG 85	Charrière Bruno et Christian
Savoleyre Victor SABRINA	VICTOR	13.02.2025	1	VG 85	Charrière Bruno et Christian
Savoleyre Perennial TRIPOLI	PERENNIAL	14.11.2025	1	VG 85	Charrière Bruno et Christian
Savoleyre Amaretto SALOMEE	AMARETTO	13.02.2025	1	VG 85	Charrière Bruno et Christian
Savoleyre Sidekick TAHITI	SIDEKICK	14.11.2025	1	VG 85	Charrière Bruno et Christian
Savoleyre Sidekick TIGRESSE	SIDEKICK	14.11.2025	1	VG 85	Charrière Bruno et Christian
Taillemau Delta-Lambda PALMA	DELTA-LAMBDA	18.12.2025	1	VG 85	Charrière Jacques & Denis
Taillemau Showlight PERNELLE	SHOWLIGHT	18.12.2025	1	VG 85	Charrière Jacques & Denis
Taillemau Army PEPITE	ARMY	18.12.2025	1	VG 85	Charrière Jacques & Denis
Les Adoux Crush HIMALAYA	CRUSH	18.03.2025	1	VG 85	Charrière Jacques & Denis
Cilianlaure Arrow IMONDE	ARROW	15.04.2025	1	VG 85	Charrière Jean-Pierre
Cilianlaure Delta-Lambda PASTEQUE	DELTA-LAMBDA	15.04.2025	1	VG 85	Charrière Jean-Pierre
Les Adoux Resolute HEROINE	RESOLUTE	13.02.2025	1	VG 85	Charrière Nicolas
Les Adoux Resolute HARMONIE	RESOLUTE	24.09.2025	1	VG 85	Charrière Nicolas
TOUNDRA	DELTA-LAMBDA	25.09.2025	1	VG 85	Chételat Patrick
Clair Delune Crush HOULETTE	CRUSH	31.10.2025	1	VG 85	Comex Cardinaux
Clair Delune Delta-Lambda HIRONDELL	DELTA-LAMBDA	31.10.2025	1	VG 85	Comex Cardinaux
Frico-Jack Ryder RUMBA	RYDER	01.10.2025	1	VG 85	Comex en Agnière
Frydom Delta-Lambda ODESSA	DELTA-LAMBDA	03.09.2025	1	VG 85	Comex FRYDOM
Frydom Chief CHARENTE	CHIEF	03.09.2025	1	VG 85	Comex FRYDOM

Die besten Einstufungen Les meilleures classifications

Periode // Période 01.01.2025 - 31.12.2025

N° de lactation / Lakt. Nr. : 1

Vache Kuh	Père Vater	Date Datum	N° lact. Lakt. Nr.	Note globale Gesamtnote	Propriétaire Besitzer
Rogy Brewmaster GHARYANE	BREWMASTER	08.05.2025	1	VG 85	Demierre Joe
Blondin Alpha CHARMEUSE	ALPHA	05.03.2025	1	VG 85	Dévaud Loïc & Noël Sylvain
Black-Hills Showlight PIMPRENELLE	SHOWLIGHT	17.12.2025	1	VG 85	Dévaud Loïc & Noël Sylvain
Valär Dark Knight MILA	DARK KNIGHT	20.11.2025	1	VG 85	Dolf Richard
Les Ponts Spirit RED-ROSY	SPIRIT	01.09.2025	1	VG 85	Dumas Claude
Les Ponts Arrow ENYANA	ARROW	17.12.2025	1	VG 85	Dumas Claude
Les Ponts Doral BLACK-ROSY	DORAL	17.12.2025	1	VG 85	Dumas Claude
Les Ponts Delta-Lambda ALTESSE	DELTA-LAMBDA	09.05.2025	1	VG 85	Dumas Claude
Les Ponts King Doc DIXIE	KING DOC	09.05.2025	1	VG 85	Dumas Claude
Les Ponts Legend BLEXY	LEGEND	17.12.2025	1	VG 85	Dumas Claude
Les Ponts Delta-Lambda SHAYNA	DELTA-LAMBDA	17.12.2025	1	VG 85	Dumas Claude
Les Ponts Hanley RONJA	HANLEY	17.12.2025	1	VG 85	Dumas Claude
Sebholstein Delta-Lambda ENJOY	DELTA-LAMBDA	05.03.2025	1	VG 85	Egger Stéphane & Pierre
Sebholstein Mooi ESCARGOT	MOOI	05.03.2025	1	VG 85	Egger Stéphane & Pierre
Hellender Spirit OXANA	SPIRIT	18.06.2025	1	VG 85	Ender Andreas & Thomas
Hellender Crush OCEANA	CRUSH	23.09.2025	1	VG 85	Ender Andreas & Thomas
RER-Favre Delta-Lambda EXQUISE	DELTA-LAMBDA	07.04.2025	1	VG 85	Favre Raphaël
RER-Favre Showking EMBROUILLE	SHOWKING	07.04.2025	1	VG 85	Favre Raphaël
RER-Favre Mogul FUXIA	MOGUL	16.09.2025	1	VG 85	Favre Raphaël
Holst. Papaux Delta-Lambda EVAELLE	DELTA-LAMBDA	04.02.2025	1	VG 85	Favre Sébastien
Future Power FANTASME	POWER	08.04.2025	1	VG 85	Ferme des Grands-Bois
Grands-Bois Leno FORGET ME	LENO	08.04.2025	1	VG 85	Ferme des Grands-Bois
Kolly-JL Arcobello COU-DE-BOULE	ARCOBELLO	09.04.2025	1	VG 85	Ferme Kolly-JL
La Pierraz Delta-Lambda UNIQUE	DELTA-LAMBDA	29.12.2025	1	VG 85	Ferme La Pierraz
La Pierraz Delta-Lambda ULANKA	DELTA-LAMBDA	16.12.2025	1	VG 85	Ferme La Pierraz
La Waebera Mooi EMERAUDE	MOOI	13.02.2025	1	VG 85	Ferme La Waebera
La Waebera Delta-Lambda DORA	DELTA-LAMBDA	03.09.2025	1	VG 85	Ferme La Waebera
Clos Du Praz Delta-Lambda ILIANA	DELTA-LAMBDA	05.03.2025	1	VG 85	Fragnière Jean-Louis
Clos Du Praz Hullabaloo IMAGE	HULLABALOO	29.07.2025	1	VG 85	Fragnière Jean-Louis
Clos Du Praz Delta-Lambda IDEALE	DELTA-LAMBDA	05.03.2025	1	VG 85	Fragnière Jean-Louis
Clos Du Praz Okinawa JOUJOU	OKINAWA	29.07.2025	1	VG 85	Fragnière Jean-Louis
Praz-Berlan Victor NALA	VICTOR	05.06.2025	1	VG 85	Genoud Pascal
Praz-Berlan Victor OLYMPIA	VICTOR	01.10.2025	1	VG 85	Genoud Pascal
Londaly Unix TAHLIA	UNIX	10.12.2025	1	VG 85	Gobet & Vallélian
Londaly Delta-Lambda DORY	DELTA-LAMBDA	06.03.2025	1	VG 85	Gobet & Vallélian
Godel Leeder CARAINE	LEEDER	30.09.2025	1	VG 85	Godel Bertrand & Pascal
Joly Cadillac LUMINEUSE	CADILLAC	03.10.2025	1	VG 85	Gogniat Nicolas et Laurent
Mollanges Power SECRETE	POWER	12.03.2025	1	VG 85	Henchoz P. & Collet Y.
Mollanges Reset FUNNY-TOP	RESET	12.03.2025	1	VG 85	Henchoz P. & Collet Y.
Mollanges Bad FELICITEE	BAD	06.06.2025	1	VG 85	Henchoz P. & Collet Y.
Bourgo Legend GENESIS	LEGEND	21.10.2025	1	VG 85	Jaquet Laurent et Jean-Philippe
Bourgo Choice SYDNEY	CHOICE	19.02.2025	1	VG 85	Jaquet Laurent et Jean-Philippe
Du Prieuré Maroon Sg GOLDEN BINGO	MAROON SG	21.10.2025	1	VG 85	Jotterand Nicolas
WTS Chief FANCY	CHIEF	07.10.2025	1	VG 85	Küng Daniel
Marilot Hullabaloo IRMGARD	HULLABALOO	02.04.2025	1	VG 85	Lottaz Rinaldo
Malü Delta-Lambda BEAUTY	DELTA-LAMBDA	15.05.2025	1	VG 85	Lüthi Matthias
Mapleyard Perennial KRISSY	PERENNIAL	03.09.2025	1	VG 85	Mapleyard Holstein Salvisberg
Mattenhof Harris DARLING	HARRIS	03.09.2025	1	VG 85	Mattenhof Holstein
Mattenhof Harris GILLETE	HARRIS	03.09.2025	1	VG 85	Mattenhof Holstein

Die besten Einstufungen Les meilleures classifications

Période // Période 01.01.2025 - 31.12.2025

N° de lactation / Lakt. Nr. : 1

Vache Kuh	Père Vater	Date Datum	N° lact. Lakt. Nr.	Note globale Gesamtnote	Propriétaire Besitzer
Mattenhof Perennial PRETTY	PERENNIAL	03.09.2025	1	VG 85	Mattenhof Holstein
Mettlen-Farm Legend TINKA	LEGEND	13.05.2025	1	VG 85	Mattenhof Holstein
Amh APPLE PIE	SOGNO ROSSO	17.09.2025	1	VG 85	Meier Heinz
Piller Luster ETOILE	LUSTER	17.09.2025	1	VG 85	Meier Heinz
Monny Showking MANESKINE	SHOWKING	17.01.2025	1	VG 85	Monney Christian
Monny Armagedon QATARINE	ARMAGEDON	11.06.2025	1	VG 85	Monney Christian
Morandale Delta-Lambda BRETILLE	DELTA-LAMBDA	04.09.2025	1	VG 85	Morandale Holstein
Muller Debut MELINDA	DEBUT	18.12.2025	1	VG 85	Müller Hélène & Jean-Bernard
Reussmüllers Delta-Lambda FLOWER	DELTA-LAMBDA	05.09.2025	1	VG 85	Müller Marcel
Noël Bullseye EYEBLUE	BULLSEYE	23.10.2025	1	VG 85	Noël Christophe
Noël Inspire ENTALIA	INSPIRE	23.06.2025	1	VG 85	Noël Christophe
Noël Topstory ENQUETE	TOPSTORY	23.06.2025	1	VG 85	Noël Christophe
Nosby Loyall TOUPINETTE	LOYALL	16.09.2025	1	VG 85	Nösberger Stéphane
BEAUTYCHIC	SPIRIT	03.09.2025	1	VG 85	Oberson Pierre
Rohrberg Tadoo KALKUTA	TATOO	24.06.2025	1	VG 85	Odermatt Armin
Rohrberg Delta-Lambda ORIANA	DELTA-LAMBDA	29.10.2025	1	VG 85	Odermatt Armin
Frydom Blakely LASSY	BLAKELY	03.12.2025	1	VG 85	Oppliger Pierre & Patrick
La Vize Crush HAITI	CRUSH	07.08.2025	1	VG 85	Pache & Krebs
La Vize Debut IRENE	DEBUT	09.12.2025	1	VG 85	Pache & Krebs
Holst. Papaux Arrow FERA	ARROW	05.09.2025	1	VG 85	Papaux Alexandre
Holst. Papaux Delta-Lambda FIGUE	DELTA-LAMBDA	06.05.2025	1	VG 85	Papaux Alexandre
Holst. Papaux Debut FLORENCIA	DEBUT	05.09.2025	1	VG 85	Papaux Alexandre
Praz-Linia Dateline BRITT	ALTADATELINE	04.06.2025	1	VG 85	Papaux Thierry
Praz-Linia Tadoo BLACKJACK	TATOO	09.10.2025	1	VG 85	Papaux Thierry
Les Chaux Genie ALIFAX	GENIE	11.04.2025	1	VG 85	Pharisa-Jaquet
Les Chaux Real Money EDELWEISS	REAL MONEY	11.04.2025	1	VG 85	Pharisa-Jaquet
Morandale Delta-Lambda WHITNEY	DELTA-LAMBDA	09.04.2025	1	VG 85	Piller Beat
Chantemerle Chief RENONCULE	CHIEF	07.03.2025	1	VG 85	Pittet Christophe
Chantemerle Arrow CALAMITY	ARROW	07.03.2025	1	VG 85	Pittet Christophe
Ducarry Delta-Lambda FANTAISIE	DELTA-LAMBDA	09.05.2025	1	VG 85	Pittet Jean-Claude
Remy Cheerful DIESEL	CHEERFUL	31.07.2025	1	VG 85	Remy David
Richoz Chief SARINA	CHIEF	21.03.2025	1	VG 85	Richoz Jean-François
Illens Chief MAUREEN	CHIEF	05.03.2025	1	VG 85	Rouiller Jacques
Illens Tadoo VALESIANA	TATOO	18.12.2025	1	VG 85	Rouiller Jacques
Illens Delta-Lambda LEGNICA	DELTA-LAMBDA	31.07.2025	1	VG 85	Rouiller Jacques
Illens Delta-Lambda MAKEBA	DELTA-LAMBDA	05.03.2025	1	VG 85	Rouiller Jacques
Illens Delta-Lambda LUNA	DELTA-LAMBDA	05.03.2025	1	VG 85	Rouiller Jacques
Illens Delta-Lambda LAURANA	DELTA-LAMBDA	18.12.2025	1	VG 85	Rouiller Jacques
Illens Mooi MANILA	MOOI	05.03.2025	1	VG 85	Rouiller Jacques
Illens Biden MAIRENA	BIDEN	31.07.2025	1	VG 85	Rouiller Jacques
Illens Chief SEISME	CHIEF	05.03.2025	1	VG 85	Rouiller Jacques
INDRA		03.10.2025	1	VG 85	Rüttimann André & Patrick
Ruegruet A2p2 IVONA	A2P2	16.04.2025	1	VG 85	Rüttimann André & Patrick
Saeteli Totem GINNYA	TOTEM	03.03.2025	1	VG 85	Sätteli Dominik
Gastlosen Brayden LOVENA	BRAYDEN	14.02.2025	1	VG 85	Schuwey Christian
Saxa-Top Haniko RENA	HANIKO	26.11.2025	1	VG 85	Strafanstalt Saxerriet
Duckett King Doc PRESTIGE	KING DOC	18.03.2025	1	VG 85	Suard Frédéric
PENSIVE	RYDER	18.03.2025	1	VG 85	Suard Frédéric
Suprême Sidekick FRIME	SIDEKICK	01.10.2025	1	VG 85	Suprême Holstein

Die besten Einstufungen Les meilleures classifications

Periode // Période 01.01.2025 - 31.12.2025

N° de lactation / Lakt. Nr. : 1

Vache Kuh	Père Vater	Date Datum	N° lact. Lakt. Nr.	Note globale Gesamtnote	Propriétaire Besitzer
Suprême Dark Knight AMYOTIS	DARK KNIGHT	01.10.2025	1	VG 85	Suprême Holstein
Vogue Delta-Lambda WAGGIE	DELTA-LAMBDA	04.04.2025	1	VG 85	Tornare Nicolas
Surplan Perennial URANIE	PERENNIAL	11.06.2025	1	VG 85	Trachsel Bruno
Rubly Chief KITTY	CHIEF	01.05.2025	1	VG 85	Turrian Rémy
Predelachaux Hanley PARLOTTE	HANLEY	30.04.2025	1	VG 85	Urben & Bühler
Predelachaux Limited SAMBIA	LIMITED	30.04.2025	1	VG 85	Urben & Bühler
ALTITUDE	MOOI	28.07.2025	1	VG 85	Waeber Jacques
Woodhouse Showking DAISY DUCK	SHOWKING	16.01.2025	1	VG 85	Woodhouse Holsteins
Woodhouse Brayden MIA MAGMA	BRAYDEN	16.01.2025	1	VG 85	Woodhouse Holsteins
WTS Delta-Lambda DAISY-ET	DELTA-LAMBDA	12.06.2025	1	VG 85	WTS-Genetics Willmann Kurt
Mollanges Delta-Lambda ATACAMA	DELTA-LAMBDA	15.01.2025	1	VG 85	WTS-Genetics Willmann Kurt
La Waebera Crush GAEA	CRUSH	07.10.2025	1	VG 85	WTS-Genetics Willmann Kurt
WTS Delta-Lambda O'LOTTA -ET	DELTA-LAMBDA	07.10.2025	1	VG 85	WTS-Genetics Willmann Kurt
Scheuer Hols Tatoo BRITNEY-JENN	TATOO	20.02.2025	1	VG 85	Zaugg Daniel

S Bro Delta-Lambda CHEEKY



Morandale Delta-Lambda WATCH ME



Piller Delta-Lambda DJERBA



Hellender Sidekick LADY LANAYA



Die besten Einstufungen Les meilleures classifications

Période // Période 01.01.2025 - 31.12.2025

N° de lactation / Lakt. Nr. : 2

Vache Kuh	Père Vater	Date Datum	N° lact. Lakt. Nr.	Note globale Gesamtnote	Propriétaire Besitzer
Schoenhof Alligator DAKOTA	ALLIGATOR	02.06.2025	2	VG 89	Mattenhof & Dupasquier
Piller Delta-Lambda DJERBA	DELTA-LAMBDA	16.04.2025	2	VG 88	CE Piller - Yerly - Risse
Hellender Sidekick LADY LANAYA	SIDEKICK	19.03.2025	2	VG 88	Ender Andreas & Thomas
RER-Favre Barolo Sg ESPAGNE	BAROLO SG	11.04.2025	2	VG 88	Favre Raphaël
Londaly Chief ROSY	CHIEF	05.09.2025	2	VG 88	Gobet & Vallélian
Mattenhof Haniko HALAISIE	HANIKO	02.06.2025	2	VG 88	Mattenhof Holstein
Mattenhof Perennial PARIS	PERENNIAL	11.09.2025	2	VG 88	Mattenhof Holstein
Les Chaux Chief ACCACIA	CHIEF	06.01.2025	2	VG 88	Pharisa-Jaquet
S Bro Chief DANA	CHIEF	24.04.2025	2	VG 88	S Bro Holstein
White Hill Chief AMAZING	CHIEF	23.04.2025	2	VG 87	Aellig David & Knutti Oliver
Le Saulgy Altatop SANGRIA	ALTATOP	22.07.2025	2	VG 87	Ayer Patrick
Mattenhof Delta-Lambda HAWAI	DELTA-LAMBDA	16.12.2025	2	VG 87	Ayer Patrick
Holst. Papaux Showking EDELINE	SHOWKING	16.12.2025	2	VG 87	Ayer Patrick
Grange-Neuve Randall CHARLESTON	RANDALL	16.09.2025	2	VG 87	Bapst Holstein
Baugosse Altadeejay DANDARA	ALTADEEJAY	02.10.2025	2	VG 87	Baume Silvio
Baugosse Legend MARITA	LEGEND	23.05.2025	2	VG 87	Baume Silvio
Bogranges Crushabull MARIELLA	CRUSHABULL	20.02.2025	2	VG 87	Boschung Pierre
Monty Alligator UTILE	ALLIGATOR	17.12.2025	2	VG 87	Brodard Pierre
Bellavuarda Amaretto BEAUTY	AMARETTO	25.04.2025	2	VG 87	Buchs O. & Schuwey Ch. & Zingg R.
Bül-R. Chief SLEEPY	CHIEF	28.05.2025	2	VG 87	Bühler Raymond
Savoleyre Delta-Lambda RICOLA	DELTA-LAMBDA	13.02.2025	2	VG 87	Charrière Bruno et Christian
Les Adoux Crush HIMALAYA	CRUSH	18.12.2025	2	VG 87	Charrière Jacques & Denis
Chételat Hanley SMALA	HANLEY	14.05.2025	2	VG 87	Chételat Patrick
Delary HF Light My Fir CHINA	LIGHT MY FIR	06.05.2025	2	VG 87	COMEX Savary-Delabays
Les Ponts Chief ELISA	CHIEF	09.05.2025	2	VG 87	Dumas Claude
Les Ponts Royalcrush CORTINA	ROYALCRUSH	17.12.2025	2	VG 87	Dumas Claude
Sebholstein Mooi ESCARGOT	MOOI	18.12.2025	2	VG 87	Egger Stéphane & Pierre
Sebholstein Sidekick DISNEY	SIDEKICK	29.07.2025	2	VG 87	Egger Stéphane & Pierre
RER-Favre Chief DELHIA	CHIEF	07.04.2025	2	VG 87	Favre Raphaël
RER-Favre Chief DANETTE	CHIEF	16.09.2025	2	VG 87	Favre Raphaël
RER-Favre Chief EMERAUDE	CHIEF	06.05.2025	2	VG 87	Favre Raphaël
Holst. Papaux A2p2 DARLA	A2P2	04.02.2025	2	VG 87	Favre Sébastien
MALICE	AIROLO	22.04.2025	2	VG 87	Favre Sébastien
Kolly-JL Delta-Lambda ATLAS	DELTA-LAMBDA	09.04.2025	2	VG 87	Ferme Kolly-JL
Kolly-JL Amaretto CATY-PERRY	AMARETTO	26.09.2025	2	VG 87	Ferme Kolly-JL
La Waebera Delta-Lambda TAYLA	DELTA-LAMBDA	03.09.2025	2	VG 87	Ferme La Waebera
La Waebera Delta-Lambda GAEL	DELTA-LAMBDA	02.04.2025	2	VG 87	Ferme La Waebera
La Waebera Showking ILA BELLA	SHOWKING	13.02.2025	2	VG 87	Ferme La Waebera
Clos Du Praz Delta-Lambda HANNELORDELTA-LAMBDA	DELTA-LAMBDA	29.07.2025	2	VG 87	Fragnière Jean-Louis
Wolfmountain Chief GALAXA	CHIEF	22.04.2025	2	VG 87	Frauchiger Remo
Londaly Barbossa DELINA	BARBOSSA	10.12.2025	2	VG 87	Gobet & Vallélian
Londaly Bad JAMIE	BAD	06.03.2025	2	VG 87	Gobet & Vallélian
Jaquet Chief LITCHI	CHIEF	20.02.2025	2	VG 87	Jaquet Jérôme
Mattenhof Perennial GIULINA	PERENNIAL	03.09.2025	2	VG 87	Mattenhof Holstein
Monny A2p2 MELINDA	A2P2	07.10.2025	2	VG 87	Monney Christian
Morandale Arrow VERMICELLE	ARROW	04.09.2025	2	VG 87	Morandale Holstein
Morandale Delta-Lambda VALENCE	DELTA-LAMBDA	04.09.2025	2	VG 87	Morandale Holstein
Holst. Papaux Mirand DJAZIA	MIRAND	05.09.2025	2	VG 87	Papaux Alexandre
Holst. Papaux Showking DULCIE	SHOWKING	05.09.2025	2	VG 87	Papaux Alexandre

Die besten Einstufungen Les meilleures classifications

Periode // Période 01.01.2025 - 31.12.2025

N° de lactation / Lakt. Nr. : 2

Vache Kuh	Père Vater	Date Datum	N° lact. Lakt. Nr.	Note globale Gesamtnote	Propriétaire Besitzer
Les Chaux Chief MANDARINE	CHIEF	11.04.2025	2	VG 87	Pharisa-Jaquet
Les Chaux Chief MALIBU	CHIEF	11.04.2025	2	VG 87	Pharisa-Jaquet
Les Chaux Army MOCCA RED	ARMY	21.10.2025	2	VG 87	Pharisa-Jaquet
Les Chaux Bad BONZAI	BAD	21.10.2025	2	VG 87	Pharisa-Jaquet
Chantemerle Sidekick ESTHER	SIDEKICK	07.03.2025	2	VG 87	Pittet Christophe
Remy Avatar DAISY	AVATAR	31.07.2025	2	VG 87	Remy David
Mattenhof Amaretto SUNSHINE	AMARETTO	21.03.2025	2	VG 87	Richoz Cédric & Page Lionel
Illens Chief ANZEINDAZ	CHIEF	18.12.2025	2	VG 87	Rouiller Jacques
Illens Delta-Lambda ESTAVAYA	DELTA-LAMBDA	31.07.2025	2	VG 87	Rouiller Jacques
S Bro Hokaïdo BARRIQUE	HOKAÏDO	05.09.2025	2	VG 87	S Bro Holstein
Gastlosen Brayden LOVENA	BRAYDEN	18.11.2025	2	VG 87	Schuwey Christian
Jacobs Delta-Lambda BLEXIA	DELTA-LAMBDA	09.10.2025	2	VG 87	Seydoux Raymond
Drogens Barolo Sg PEPSI	BAROLO SG	18.03.2025	2	VG 87	Suard Frédéric
Suprême Mirand DIVA	MIRAND	07.01.2025	2	VG 87	Suprême Holstein
Mattenhof Legend ELENA	LEGEND	04.04.2025	2	VG 87	Tornare Nicolas
Rubly Showking LAMBADA	SHOWKING	01.05.2025	2	VG 87	Turrian Rémy
V.S.P. Fair Oaks JENNY	FAIROAKS	08.04.2025	2	VG 87	Waeber Jean-Joseph
Hamant-Peltre 149 RASCASSE	SIDEKICK	15.01.2025	2	VG 87	WTS-Genetics & Gubelmann P.

Les Chaux Chief ACCACIA



G. Soldi

Grange-Neuve High Octane ROYALE



G. Moy

Die besten Einstufungen Les meilleures classifications

Periode // Période 01.01.2025 - 31.12.2025

N° de lactation / Lakt. Nr. : **3** et plus / und mehr

Vache Kuh	Père Vater	Date Datum	N° lact. Lakt. Nr.	Note globale Gesamtnote	Propriétaire Besitzer
Les Adoux Absolute CHALOU	ABSOLUTE	13.02.2025	5	EX 94	Charrière Nicolas
Hellender Power BAILEYS	POWER	10.07.2025	5	EX 94	Ender Andreas & Thomas
HARLEY	JACOBY	13.05.2025	5	EX 94	Mattenhof Holstein
Morandale Unix RIVIERE	UNIX	12.05.2025	5	EX 94	Morand François
Gastlosen Bad LINLEY	BAD	01.12.2025	5	EX 94	Schuwey Christian & Buchs Olivier
Suprême Devour WI-FI	DEVOUR	14.01.2025	5	EX 94	Suprême Holstein
Longeraie Armagedon GENTIANE	ARMAGEDON	14.04.2025	3	EX 94	Tornare Nicolas
Grange-Neuve High Octane ROYALE	HIGH OCTANE	02.04.2025	7	EX 93	Bapst Holstein
Savoleyre Apple Crisp PIOLINA	APPLE CRISP	18.11.2025	4	EX 93	Charrière Bruno et Christian
Brem Holstar Sidekick GAULOISE	SIDEKICK	12.05.2025	4	EX 93	Favre & Zumbrunn & Bach
Zingre-Thomi Absolute FLORINA	ABSOLUTE	24.11.2025	8	EX 93	Favre & Zumbrunn & Rubin
WILT ODETT	MCCUTCHEN	06.08.2025	8	EX 93	Favre Sébastien
Grands-Bois Dempsey JUSSY	DEMPSEY	08.04.2025	8	EX 93	Ferme des Grands-Bois
La Waebera Doppler JOVIAL	DOPPLER	16.09.2025	4	EX 93	Ferme La Waebera
Mollanges Bankroll DEESSE	BANKROLL	16.01.2025	5	EX 93	Henchoz P. & Collet Y.
Mollanges Moemoney ALERTE	MOEMONEY	22.10.2025	4	EX 93	Henchoz P. & Collet Y.
Capj PRISCA	ALTAHOTHAND	02.06.2025	4	EX 93	Mattenhof & Staub
Les Chaux Armagedon TANGA	ARMAGEDON	11.04.2025	3	EX 93	Pharisa-Jaquet & Agriber & Quim Sera...
Ruegruet High Octane ALLYSON	HIGH OCTANE	08.01.2025	5	EX 93	Rüttimann André & Patrick
Gastlosen Integral LAYLANI	INTEGRAL	14.02.2025	8	EX 93	Schuwey Christian
Gigand Bad PIZZA	BAD	23.04.2025	5	EX 92	Aellig David & Knutti Oliver & Alexander
Ammann's Mascalese DIAMOND	MASCALESE	25.02.2025	9	EX 92	Ammann Karl jun.
Melandre Arrow IANNA	ARROW	16.12.2025	4	EX 92	Ayer Patrick
Grange-Neuve Demolish AMBERLEE	DEMOLISH	16.09.2025	4	EX 92	Bapst Holstein
DOLLINE	O KALIBER	10.01.2025	6	EX 92	Barbey Pierre-Yves
Baroche Unix ASPEGIC	UNIX	18.06.2025	5	EX 92	Barbey Pierre-Yves
Baugosse Unix MAURYN	UNIX	23.05.2025	5	EX 92	Baume Silvio
Schlossgut Smarakt WONDER	SMARAKT	06.08.2025	8	EX 92	BG Aebischer
Monty Dewars PRINCESSE	DEWARS	21.10.2025	6	EX 92	Brodard Pierre
R&C Bürgi Cows Jordy MADISON	JORDY	21.05.2025	4	EX 92	Bürgi Christoph und Remo
Savoleyre Apple Crisp PIOLINA	APPLE CRISP	13.02.2025	3	EX 92	Charrière Bruno et Christian
CAPUCINE	DEMPSEY	14.11.2025	8	EX 92	Charrière Bruno et Christian
Les Adoux Attico ANKARA	ATTICO	24.09.2025	6	EX 92	Charrière Nicolas
Clos Dessous Bolide ESPIONNE	BOLIDE	06.05.2025	10	EX 92	Clerc Alexandre
Clair Delune Gold Chip ARGENTINE	GOLD CHIP	24.04.2025	6	EX 92	Comex Cardinaux
Frico-Jack Echo NALIA	ECHO	27.05.2025	4	EX 92	Comex en Agnrière
JANA		18.06.2025	7	EX 92	Domaine du Pontet SA
Desgranges Casper ASCHLEY	CASPER	17.12.2025	5	EX 92	Dumas Claude
Sebholstein Gold Chip UDDY	GOLD CHIP	05.03.2025	5	EX 92	Egger Stéphane & Pierre
Sebholstein Apple Crisp BALLERINE	APPLE CRISP	05.03.2025	4	EX 92	Egger Stéphane & Pierre
Eichhof Corona WILHELMINA	CORONA	16.09.2025	4	EX 92	Eichhof Holsteins
Mountainfarm Numero Uno RIITTA LISA	NUMERO UNO	01.07.2025	6	EX 92	Emmenegger Daniel
Mountainfarm Glauco LILA	GLAUCO	24.01.2025	7	EX 92	Emmenegger Daniel
Hellender Sidekick LADY LANAYA	SIDEKICK	11.11.2025	3	EX 92	Ender Andreas & Thomas
Du Jura-lac Escobar NAPOLIE	ESCOBAR	25.02.2025	3	EX 92	Favre Sébastien & Bach Lorenz
FORTUNEE	ATTICO	05.09.2025	5	EX 92	Ferme des Grands-Bois
Grands-Bois Aftershock SULTANE	AFTERSHOCK	08.04.2025	5	EX 92	Ferme des Grands-Bois
Kolly-JL Genie SAUTILLANTE	GENIE	01.10.2025	3	EX 92	Ferme Kolly-JL
La Waebera Solito TOBBY	SOLITO	02.04.2025	4	EX 92	Ferme La Waebera

Die besten Einstufungen Les meilleures classifications

Periode // Période 01.01.2025 - 31.12.2025

N° de lactation / Lakt. Nr. : 3 et plus / und mehr

Vache Kuh	Père Vater	Date Datum	N° lact. Lakt. Nr.	Note globale Gesamtnote	Propriétaire Besitzer
BAIKA	VICTOR	03.04.2025	3	EX 92	Ferme La Waebera
Charme Apps BELLINA	APPS	03.09.2025	4	EX 92	Ferme La Waebera
La Waebera Incredibull OVECHKIN	INCREDBULL	03.09.2025	6	EX 92	Ferme La Waebera
La Waebera Sunny TILLEUL	SUNNY	13.02.2025	4	EX 92	Ferme La Waebera
Soppenstieg Casper CHANCY	CASPER	14.05.2025	5	EX 92	Fleury Arnaud
Pregiro Bradnick CELESTINE	BRADNICK	19.03.2025	6	EX 92	Girard Daniel
Pregiro Gold Chip BARONE	GOLD CHIP	18.12.2025	7	EX 92	Girard Daniel
Pregiro Bradnick CELESTINE	BRADNICK	18.12.2025	7	EX 92	Girard Daniel
Pregiro Control ETANOL	CONTROL	18.12.2025	6	EX 92	Girard Daniel
Londaly Bad JAMIE	BAD	16.12.2025	3	EX 92	Gobet & Vallélian
Londaly Tadoo TANZANIE	TADOO	06.03.2025	3	EX 92	Gobet & Vallélian
Gastlosen Jordy LIMA	JORDY	15.07.2025	5	EX 92	Hämmerli Roger
Heinzer Gen. Darlingo KANDIE	DARLINGO	21.05.2025	5	EX 92	Heinzer Peter
Du Prieuré Sanchez LILI NEIGE	SANCHEZ	19.06.2025	7	EX 92	Jotterand Nicolas
Le Paigre Apple Crisp VENEZIA	APPLE CRISP	17.06.2025	3	EX 92	Juillerat Thierry
Mattenhof Defiant SOMALIA	DEFIANT	13.05.2025	5	EX 92	Mattenhof & ARGH Holsteins
Mattenhof Royalcrush ANGELINA	ROYALCRUSH	02.06.2025	3	EX 92	Mattenhof & ARGH Holsteins
ORCHIDEE	SIDEKICK	02.06.2025	3	EX 92	Mattenhof & Dupasquier
Mattenhof Attraction CALEDONIE	ATTRACTION	03.09.2025	4	EX 92	Mattenhof Holstein
Monny Chief CANDIA	CHIEF	17.01.2025	5	EX 92	Monney Christian
Monny Chief MOONLIGHT	CHIEF	11.06.2025	6	EX 92	Monney Christian
Morandale Chief BRENDA LINE	CHIEF	06.05.2025	4	EX 92	Morand François
Morandale Victor STARLINE	VICTOR	15.03.2025	3	EX 92	Morand François
Rohrberg Mcdougal OSMANIA	MCDOUGAL	29.10.2025	5	EX 92	Odermatt Armin
Rohrberg Jacoby KAMERUN	JACOBY	29.10.2025	6	EX 92	Odermatt Armin
Au Parchy Unix OUPI	UNIX	13.03.2025	5	EX 92	Pache & Krebs
Les Chauz Chief MANDARINE	CHIEF	29.10.2025	3	EX 92	Pharisa-Jaquet
Illens Victor INDONESIE	VICTOR	05.03.2025	4	EX 92	Rouiller Jacques
Illens Power JUDY	POWER	18.12.2025	4	EX 92	Rouiller Jacques
Illens Fitz HERMIONE	FITZ	31.07.2025	6	EX 92	Rouiller Jacques
Illens Solomon HALLYDAY	SOLOMON	05.03.2025	6	EX 92	Rouiller Jacques
Saetteli Gold Chip HOSHIKO	GOLD CHIP	03.12.2025	6	EX 92	Sätteli Dominik
Saetteli Gold Chip HOSHIKO	GOLD CHIP	03.03.2025	5	EX 92	Sätteli Dominik
Garay Awesome BARBARA	AWESOME	22.04.2025	5	EX 92	Schatt & Rüttimann
Gastlosen Jamflow LYA	JAMFLOW	25.04.2025	14	EX 92	Schuwey Christian
Suprême Unix BE STYLE	UNIX	07.01.2025	4	EX 92	Suprême Holstein
DG Crushabull ATLANTIS	CRUSHABULL	01.10.2025	4	EX 92	Suprême Holstein
Bapst-HF Contrast TAMINA	CONTRAST	27.03.2025	6	EX 92	Telmooshof
Piller Mogul BARAKA	MOGUL	04.04.2025	4	EX 92	Tornare & Brand
V-Cow Bad O'KYRA	BAD	29.09.2025	5	EX 92	V-Cows
V-Cow Bad O'KYRA	BAD	08.01.2025	4	EX 92	V-Cows
ILENIA	KINGSLEY	12.06.2025	5	EX 92	WTS-Genetics Willmann Kurt

Gastlosen Bad LINLEY



Savoleyre Aftershock IBIZA



Die besten Milchleistungen (kg F+E) Les meilleurs rendements laitiers (kg MU)

Période // Période 01.01.2025 - 31.12.2025

N° de lactation / Lakt. Nr. : 1

Nom Name	Père Vater	D. naiss. Geburtsd.	Jours Tage	MU F+E kg	MG Fett kg	Protéine Eiweiss %	Propriétaire Besitzer
HENRIETTE	HONDA	01.22	305	1176	621	3.75	Furrer Philipp
NAIRA	FRAZZLED	08.22	305	1148	654	4.05	Niederberger-Furrer Mathias
NELIA	FRAZZLED	03.22	305	1116	606	4.08	Niederberger-Furrer Mathias
swissgen Doral SIMIONA	DORAL	12.21	305	1115	581	3.63	Furrer Philipp
Es Cannes Delta-Lambda LAME	DELTA-LAMBDA	04.22	305	1114	582	3.92	Brülhart Pierrick
DEBORA	DULUTH	01.22	305	1110	620	4.84	Furrer Philipp
TESANGLA	ANGLER	10.21	305	1089	548	3.02	Farine Hubert
NIKI	FRAZZLED	01.22	305	1082	633	5.00	Niederberger-Furrer Mathias
NALA	FRAZZLED	02.22	305	1077	586	4.29	Niederberger-Furrer Mathias
VALERIA	HULK	05.22	305	1077	563	3.92	Bamert-Fleischmann Josef
MARIA	FRAZZLED	11.21	305	1077	575	3.95	Niederberger-Furrer Mathias
Fluh-Holstein Rapid ROSY	RAPID	07.22	305	1074	569	3.84	Schnell Dietmar & Baldwin
Stuber's Dateline BONNIE	ALTADATELINE	12.21	305	1066	584	4.01	Stuber Urs
NINA	FRAZZLED	05.22	305	1061	596	4.32	Niederberger-Furrer Mathias
Chételat Haniko STRASSE	HANIKO	11.21	305	1055	592	4.45	Chételat Patrick
Charme Woodman BAVARIA	WOODMAN	03.22	305	1045	505	3.04	Ledergerber Urban
R-Matt Swiss Lezard 106 LEZARDA	LEZARD	05.22	305	1037	545	3.77	Rogger Adrian & Pirmin
TABULA	TALENT	09.22	305	1036	548	3.70	Furrer Philipp
TIVOLI	2020	12.21	305	1032	535	4.22	Wick Markus
DELIA	DULUTH	02.22	305	1026	550	3.88	Furrer Philipp

52

N° de lactation / Lakt. Nr. : 2

Nom Name	Père Vater	D. naiss. Geburtsd.	Jours Tage	MU F+E kg	MG Fett kg	Protéine Eiweiss %	Propriétaire Besitzer
MADDY	DAWSON	06.21	299	1509	857	4.28	Niederberger-Furrer Mathias
SRA Nipit LAMOURETTE	NIPIT	09.21	298	1359	802	4.99	Büttiker Christian
TGD-Swiss-Repro Zazzle ACORDIA	ALTAZAZZLE	07.21	305	1356	759	4.93	Furrer Philipp
CANBERRA	COMMANDER	12.19	305	1320	727	4.13	Furrer Philipp
Wyss Magnitude DIVA	MAGNITUDE	07.21	305	1311	746	4.37	Wyss Markus
Marsa Duke BRUSILA	DUKE	03.21	305	1307	763	4.75	Villiger Markus
TADORA	ADORABLE	01.19	305	1297	699	3.94	Farine Hubert
Krieger-Hof Altagopro GORBI	ALTAGOPRO	03.21	305	1266	778	4.71	Krieger Rolf
HAVANA	HELIX	05.21	305	1263	786	5.27	Steinmann Peter
Rudaz Holst. Upright BLANCHETTE	UPRIGHT	09.18	305	1253	721	4.22	Niederberger-Furrer Mathias
Rudaz Holst. Frazzled MELISSA	FRAZZLED	08.21	305	1253	701	4.98	Niederberger-Furrer Mathias
Noël Doorman ENTICA	DOORMAN	07.21	305	1247	708	4.56	Noël Christophe
Krieger-Hof Altahotrod HONY	ALTAHOTROD	07.21	305	1239	645	3.74	Krieger Rolf
Kreuzhof Etymology LUGA	ETYMOLOGY	04.21	305	1235	666	3.77	Niederberger-Furrer Mathias
DUBLIN	DUKE	11.20	305	1230	769	5.47	Steinmann Peter
Bimo Corona INDIGO	CORONA	01.20	305	1226	650	3.83	Lang Tobias
Grundhof Shimmer GALAXY	SHIMMER	09.20	305	1226	649	4.06	Spych Holstein
TGD-Holstein Samon BUGI	SAMON	03.21	305	1220	677	4.11	Gut Roland
Rhein-Valley Poncho ARONA	PONCHO	12.19	305	1212	655	3.53	Horni Urs
Krieger-Hof Altatop TURBINO	ALTATOP	04.21	302	1210	694	4.47	Krieger Rolf

Die besten Milchleistungen (kg F+E) Les meilleurs rendements laitiers (kg MU)

Période // Période 01.01.2025 - 31.12.2025

N° de lactation / Lakt. Nr. : 3

Nom Name	Père Vater	D. naiss. Geburtsd.	Jours Tage	MU F+E kg	MG Fett kg	Protéine Eiweiss kg	Propriétaire Besitzer
Marti's Altahotrod PAM	ALTAHOTROD	12.19	305	1761	1070	4.97	Marti Marco
KENIA	MAYFLOWER	01.19	305	1456	767	3.61	Niederberger-Furrer Mathias
JABINA	JOSUPER	09.20	305	1438	812	4.66	Furrer Philipp
Krieger-Hof Altahotrod HAILEY	ALTAHOTROD	09.19	305	1403	764	3.81	Krieger Rolf
Bourquin Victor IDALINE	VICTOR	09.19	305	1400	742	3.94	Oppliger Pierre & Patrick
FRAENZI	LOWERY	02.18	305	1398	783	4.34	Niederberger-Furrer Mathias
TGD-Swiss-Repro Skywalker ANASI	SKYWALKER	12.19	305	1384	691	3.55	Furrer Philipp
CHANTAL	COMMANDER	01.20	305	1374	724	3.59	Furrer Philipp
SILIA	ALAN	09.19	305	1367	734	4.06	Vogel Stefan
Sihu Sunlight NENA	SUNLIGHT	09.20	305	1353	719	4.05	Ledergerber Urban
Krieger-Hof Altahotrod HANNA	ALTAHOTROD	10.20	289	1334	784	4.74	Krieger Rolf
ANDREA	APPLEJAX	06.20	305	1311	714	4.56	Furrer Philipp
JASMIN	JOSUPER	07.20	305	1301	691	3.69	Furrer Philipp
055	ALAMO	01.19	305	1292	703	4.15	Brunner & Seeholzer
KLARA	MAYFLOWER	07.19	305	1288	696	3.94	Niederberger-Furrer Mathias
Les Adoux Lautrust FREESIA	LAUTRUST	10.20	293	1285	729	4.66	Charrière Nicolas
HENNI		08.20	305	1283	739	4.34	Krieger Rolf
LOLISLEY	KINGSLEY	12.18	305	1282	715	4.10	Farine Hubert
038 DOLITA	SILVER	10.19	305	1281	707	4.17	Vogel Stefan
StoWin Jedi JAELYN	JEDI	07.19	305	1278	731	4.19	Stocker Anton

53

N° de lactation / Lakt. Nr. : 4 et plus / und mehr

Nom Name	Père Vater	D. naiss. Geburtsd.	Jours Tage	MU F+E kg	MG Fett kg	Protéine Eiweiss kg	Propriétaire Besitzer
Marti's 1stclass BEA	1STCLASS	12.17	305	1566	1043	6.50	Marti Marco
SWANA	SILVER	12.17	305	1369	783	3.90	Furrer Philipp
BETINA	BREWMASTE...	10.16	305	1361	788	4.48	Furrer Philipp
TGD-Swiss-Repro Noble ANELIA	NOBLE	03.19	305	1351	718	3.51	Furrer Philipp
Re Fri Romanus FECIA	ROMANUS	09.18	305	1324	761	4.69	Rentsch Urs
Bül-R. Cold NORITA	COLD-P	04.19	305	1310	715	3.97	Oppliger Pierre & Patrick
Es Cannes Lautrust VANITE	LAUTRUST	05.19	305	1299	728	4.25	Brühlhart Pierrick
Leander's Chief CHILE	CHIEF	10.18	305	1289	750	4.64	BG Leu / Anderhub
DBV La Croix Shout SAGA	SHOUT	08.12	305	1288	727	3.91	Muff Stefan
Krieger-Hof Oak OASIS	OAK	11.14	305	1283	732	3.76	Krieger Rolf
SINA	SILVER	10.18	305	1282	756	4.93	Furrer Philipp
Gislars King Royal KOREA	KING ROYAL	07.18	305	1265	695	3.97	Gisler Thomas & Simona
Krieger-Hof Amulet ANASTASIA	AMULET	12.18	305	1261	718	4.44	Krieger Rolf
Ru Ro We Upright DARLING	UPRIGHT	07.17	305	1255	732	4.78	Rüssli Alfred
Krieger-Hof Altatnt TINA	ALTATNT	12.18	305	1251	719	4.42	Krieger Rolf
Meier's Kingboy DAISY	KINGBOY	10.16	305	1248	638	3.79	Meier Heinz
Noël Chief ECHILA	CHIEF	08.19	305	1248	675	3.96	Noël Christophe
Hellender Bad CHENOA	BAD	09.18	305	1247	728	4.72	Ender Andreas & Thomas
Wyss House PARTY	HOUSE	12.18	305	1243	681	4.95	Wyss Markus
IDYTIME	CRUSHTIME	07.19	305	1242	682	4.07	Farine Hubert

Durchschnittliche Milchleistung nach Laktation und Zone

Performances laitières moyennes par lactation et par zone

Periode // Période 01.01.2025 - 31.12.2025

Zones Zonen	Nbre Anzahl	Age Alter	Jours Tage	Lait Milch kg	MG Fett kg	%	Protéine Eiweiss kg	%	Persis. Persis.	PPM	PPF	PPP
Lactation / Laktation 1												
0	9618	2.02	302	8454	343	4.06	283	3.35	95	99	101	101
1	2646	2.04	301	7605	298	3.92	249	3.27	92	100	100	102
2	1311	2.04	300	7350	289	3.93	240	3.27	90	102	104	105
3	287	2.05	300	6988	276	3.95	223	3.19	90	97	99	98
4	2932	2.03	301	8069	324	4.02	266	3.30	93	95	96	96
Total + Ø	16794		301	8142	327	4.02	270	3.32	94	99	100	101
Lactation / Laktation 2												
0	7908	3.03	302	10034	412	4.11	339	3.38	88	102	104	104
1	1871	3.05	301	8956	357	3.99	295	3.29	86	101	101	102
2	819	3.05	301	8508	340	4.00	279	3.28	85	100	102	102
3	209	3.07	300	8110	317	3.91	258	3.18	84	96	96	95
4	2196	3.04	302	9288	383	4.12	311	3.35	87	95	97	96
Total + Ø	13003		302	9626	393	4.08	323	3.35	87	100	102	102
Lactation / Laktation 3												
0	5563	4.05	303	10517	433	4.12	352	3.35	87	101	102	103
1	1254	4.07	302	9472	379	4.00	310	3.27	85	100	99	101
2	610	4.06	302	8980	359	4.00	293	3.26	85	98	99	100
3	142	4.08	301	8609	344	4.00	275	3.19	83	95	96	95
4	1500	4.05	302	9962	404	4.06	328	3.29	86	96	96	96
Total + Ø	9069		303	10147	414	4.08	337	3.32	86	100	100	101
Lactation 4 et ss / Laktation 4 u. ff												
0	8331	6.09	302	10303	423	4.11	338	3.28	86	99	99	99
1	1686	6.09	302	9428	377	4.00	304	3.22	84	100	99	100
2	802	6.09	301	8917	351	3.94	283	3.17	82	97	97	98
3	186	7.00	300	8649	332	3.84	266	3.08	82	95	93	94
4	2173	6.09	302	9529	389	4.08	310	3.25	84	92	92	91
Total + Ø	13178		302	9956	406	4.08	325	3.26	85	98	98	98
Moyenne générale / Gesamtdurchschnitt												
0	31420	4.01	302	9707	398	4.10	324	3.34	89	100	101	102
1	7457	4.00	301	8670	344	3.97	283	3.26	87	100	100	101
2	3542	4.00	301	8253	327	3.96	268	3.25	86	100	101	102
3	824	4.02	300	7927	311	3.92	251	3.17	85	96	96	96
4	8801	4.00	302	9056	368	4.06	299	3.30	88	95	95	95
Total + Ø	52044		302	9321	379	4.07	309	3.31	88	99	100	101

Die höchsten Betriebsdurchschnitte

Les meilleures moyennes d'exploitation

Periode // Période 01.01.2025 - 31.12.2025 (Nach kg Milch - min. 5 Abschlüsse // Selon kg de lait - min. 5 clôtures)

Propriétaire Besitzer	N° SE+Expl. Nr. VZG+Betr.	Nbre Anzahl	Age Alter	Jours Tage	Lait Milch kg	MG Fett kg		Protéine Eiweiss kg		Persis. Persis.	PPM	PPF	PPP
						%		%					
Furrer Philipp	355 003	43	3.09	305	15277	617	4.04	524	3.43	99	155	154	161
Niederberger-Furrer Mathias	275 018	54	3.10	303	14747	585	3.97	485	3.29	99	155	151	155
Farine Hubert	420 043	83	3.03	302	14287	529	3.70	471	3.30	98	150	137	150
Marti Marco	404 132	22	3.11	304	13951	525	3.76	453	3.25	97	139	129	137
Peterhans Toni	107 020	31	3.10	305	13740	518	3.77	456	3.32	94	140	131	141
Schnell Dietmar & Baldwin	306 006	62	4.00	303	13530	475	3.51	445	3.29	95	138	122	141
Bütler Daniel	151 005	45	3.00	305	13423	541	4.03	462	3.44	96	141	141	148
Stocker Anton	355 044	48	3.08	305	13323	523	3.93	442	3.32	94	136	132	138
Villiger Reto	102 074	19	3.10	305	13247	512	3.87	444	3.35	94	134	128	137
Kaufmann Joe	251 003	23	4.04	304	13220	529	4.00	439	3.32	89	133	131	134
Krieger Rolf	351 201	119	3.06	304	13121	571	4.35	433	3.30	90	136	146	136
Ledergerber Urban	651 075	30	3.03	304	13083	505	3.86	447	3.42	95	138	132	143
Vogel Stefan	602 034	40	3.05	303	13076	461	3.53	420	3.21	97	137	124	139
Spych Holstein	107 027	50	4.03	303	13043	504	3.86	445	3.41	91	132	125	137
Haab Dominic	452 069	21	3.09	305	13006	528	4.06	455	3.50	94	133	133	141
Hungerbühler Basil	602 077	34	3.07	301	12951	529	4.08	450	3.47	95	137	140	146
Beerli Reto	601 136	16	3.11	301	12920	517	4.00	430	3.33	93	129	128	131
Muff Stefan	951 086	55	3.06	304	12751	533	4.18	431	3.38	92	129	134	133
Oppliger Pierre & Patrick	402 060	49	3.01	302	12702	487	3.83	428	3.37	94	158	157	169
Rentsch Urs	959 022	38	4.03	299	12697	505	3.98	413	3.25	93	149	149	150
Kaufmann Armin und Werner	351 071	38	4.02	303	12681	530	4.18	441	3.48	92	128	132	136
Brülhart Pierrick	17 001	61	2.09	298	12576	498	3.96	438	3.48	92	141	138	148
Bamert-Fleischmann Josef	964 005	38	3.06	304	12559	507	4.04	425	3.38	91	130	130	134
Rüssli Alfred	453 040	188	4.00	304	12525	517	4.13	421	3.36	97	127	130	130
Rogger Adrian & Pirmin	951 008	83	3.10	302	12491	516	4.13	437	3.50	95	132	134	140
Noël Christophe	40 021	45	3.10	304	12480	545	4.37	428	3.43	93	127	136	132
Koster Michael	603 121	118	3.11	304	12432	496	3.99	411	3.31	95	127	127	129
Fischer Thomas	453 119	58	3.11	305	12393	489	3.95	412	3.32	91	124	122	126
Strafanstalt Saxerriet	651 129	27	3.06	304	12326	451	3.66	398	3.23	92	129	117	126
Bühlmann Andreas	351 222	101	3.02	304	12298	509	4.14	416	3.38	94	129	132	132
Mosberger Peter	651 100	48	4.06	305	12277	473	3.85	413	3.36	93	122	116	125
Wick Markus	651 131	40	3.11	303	12253	512	4.18	441	3.60	94	127	130	138
Dörig Urs	951 072	15	3.10	299	12199	485	3.98	405	3.32	91	127	125	128
Lang Tobias	351 230	70	3.10	302	12192	491	4.03	422	3.46	91	126	125	132
Geisseler Christian	351 183	53	3.00	304	12191	475	3.90	433	3.55	96	131	126	140
Brunner & Seeholzer	352 155	66	3.11	305	12190	474	3.89	401	3.29	92	123	118	123
Frey David	452 062	11	5.03	301	12188	452	3.71	369	3.03	96	124	113	115
Horni Urs	651 138	55	3.01	302	12182	460	3.78	412	3.38	102	130	122	134
Villiger Markus	102 064	42	4.01	302	12175	470	3.86	388	3.19	93	124	124	126
Chételat Patrick	401 105	45	3.08	302	12162	469	3.86	403	3.31	94	129	122	129
Villiger Lukas & Mathilde	102 056	49	2.10	304	12151	447	3.68	411	3.38	97	132	121	135
Suprême Holstein	550 039	22	3.11	301	12147	449	3.70	388	3.19	87	124	113	120
BG Schoren Plus	102 038	79	4.08	302	12126	479	3.95	416	3.43	90	122	118	127
Iten Lukas	251 013	15	3.08	305	12031	509	4.23	410	3.41	91	141	152	150
Knüsel Thomas	251 027	34	3.02	303	12024	515	4.28	411	3.42	94	129	136	133
Domaine du Château, Wasser C. & V.	550 010	95	3.09	299	12001	452	3.77	398	3.32	92	128	118	128
Meier Heinz	107 008	74	3.04	303	11990	461	3.84	432	3.60	94	127	121	139
Schenkel Milan	104 063	21	3.00	305	11987	450	3.75	387	3.23	97	127	119	124

Die höchsten Betriebsdurchschnitte Les meilleures moyennes d'exploitation

Periode // Période 01.01.2025 - 31.12.2025 (Nach kg Milch - min. 5 Abschlüsse // Selon kg de lait - min. 5 clôtures)

Propriétaire Besitzer	N° SE+Expl. Nr. VZG+Betr.	Nbre Anzahl	Age Alter	Jours Tage	Lait Milch kg	MG Fett kg		Protéine Eiweiss kg		Persis. Persis.	PPM	PPF	PPP
						%		%					
Wirth Dominik	651 028	50	4.03	304	11985	483	4.03	391	3.26	91	122	122	122
Fleury Jean-Marie	401 112	39	3.07	304	11984	482	4.02	400	3.34	91	124	123	125
Eigenmann René	651 036	66	3.06	304	11983	439	3.66	412	3.44	94	124	113	130
Kunz Othmar	351 007	38	4.05	305	11977	492	4.11	394	3.29	96	120	122	120
Gisler Thomas & Simona	652 121	91	3.11	303	11945	496	4.15	412	3.45	94	123	126	129
Marchand Patrick	420 021	56	4.02	303	11938	464	3.89	393	3.29	90	125	119	125
Oppliger Pierre-Alain	911 001	37	3.04	303	11905	473	3.97	386	3.24	93	124	123	123
Gapdale AG	275 028	54	3.09	304	11893	483	4.06	403	3.39	94	124	124	127
Muff Stefan	951 009	61	3.08	303	11882	494	4.16	399	3.36	93	124	126	125
Adam-Ruch Stefan	152 014	31	3.08	304	11881	473	3.98	397	3.34	95	122	120	124
Felder Christian	355 071	50	3.05	305	11866	499	4.21	396	3.34	92	122	127	123
BG Blum & Wey	354 038	59	3.05	304	11848	481	4.06	398	3.36	96	125	128	130
Schmid Andreas	601 138	52	3.03	302	11845	456	3.85	397	3.35	94	125	122	130
Von Rickenbach Beat	275 032	5	4.04	305	11845	432	3.65	374	3.16	86	130	119	128
Christen Pius	357 007	16	4.05	304	11843	471	3.98	371	3.13	92	119	118	114
Grüter Pius	355 048	30	4.03	303	11842	485	4.10	411	3.47	90	120	121	127
Trachsel Bruno	40 008	112	3.03	302	11812	468	3.96	388	3.28	95	126	124	126
Hämmerli Roger	652 109	28	4.01	302	11808	455	3.85	400	3.39	89	120	114	124
Brüscheiler Thomas	602 085	50	4.04	304	11803	508	4.30	403	3.41	94	119	126	123
Gloggner Andreas	352 044	30	3.07	302	11799	478	4.05	393	3.33	94	123	123	124
Von Büren Bruno & Franz	961 024	29	4.00	305	11794	456	3.87	399	3.38	90	120	114	123
GG Koster	602 055	130	4.02	304	11794	485	4.11	400	3.39	94	120	122	124
Reutimann Konrad	602 052	21	4.08	305	11770	444	3.77	393	3.34	93	117	108	119
Hurni-Kammermann Hans	418 002	55	3.09	304	11726	491	4.19	407	3.47	93	120	123	126
Wildhaber Patrik	651 149	21	5.04	305	11726	464	3.96	374	3.19	90	117	115	114
Winzeler Urs	451 090	32	3.05	305	11691	433	3.70	383	3.28	94	121	111	120
Grolimund Pierre	401 114	50	3.02	302	11687	455	3.89	391	3.35	93	126	122	128
Meyer Roman	104 039	19	4.09	304	11682	469	4.01	384	3.29	87	115	114	116
Wüest Ueli	452 055	69	4.01	304	11677	481	4.12	390	3.34	93	118	120	120
LBBZ Schluechthof	251 049	26	3.08	300	11656	484	4.15	404	3.47	87	123	127	130
Wickert-Bärtschi Mariza	306 010	35	4.08	303	11636	450	3.87	388	3.33	90	115	109	116
Helfenstein Erich	352 143	49	3.07	305	11620	472	4.06	381	3.28	93	119	121	119
Piccand Frédéric	39 094	64	3.10	300	11603	442	3.81	392	3.38	92	122	114	125
Büttiker Christian	953 012	43	3.01	303	11592	476	4.11	415	3.58	101	122	123	132
Bamert-Ziegler Josef	275 067	10	3.10	305	11577	469	4.05	397	3.43	97	122	122	126
Kaufmann Andreas	102 049	43	4.02	303	11568	476	4.11	385	3.33	93	118	123	122
Thomann Silvia & Gaudenz	651 139	28	4.01	304	11567	487	4.21	374	3.23	91	120	125	118
Kuhn Florian	956 006	50	3.10	304	11554	475	4.11	388	3.36	97	118	121	122
Schwab Thomas	404 111	41	3.10	302	11538	509	4.41	406	3.52	94	119	130	128
Dolf Richard	651 101	14	3.11	303	11535	419	3.63	381	3.30	98	124	112	126
Büsser Lorena & Remo	602 088	34	3.09	301	11530	505	4.38	414	3.59	91	121	131	132
Meyer Eduard & Pascal	104 034	82	4.02	304	11528	481	4.17	396	3.44	92	115	119	121
Stuber Urs	153 019	45	4.00	305	11514	464	4.03	387	3.36	92	118	117	120
Kaufmann Martin	104 026	147	4.02	302	11514	449	3.90	375	3.26	88	118	114	117
Ferme Raboud	13 028	45	3.01	302	11508	448	3.89	386	3.35	99	144	144	152
Wyss Markus	411 056	52	2.10	301	11503	460	4.00	385	3.35	96	129	134	137
Huber Kurt	102 068	42	3.03	303	11500	479	4.17	389	3.38	90	120	124	123

Die Kühe mit der höchsten Lebensleistung

Les vaches au rendement de vie le plus élevé

Abgeschlossene Laktation // lactation clôturée 01.01.2025 - 31.12.2025

Nom Name	Père Vater	D. naiss. Geburtsd.	Lait Milch kg	MG Fett kg	%	Protéine Eiweiss kg	%	Lait/jour de vie Milch/Lebenstag Jours	kg	Propriétaire Besitzer
Wyss Blaide HERTA	BLAIDE	02.09	206696	7329	3.55	6495	3.14	6054	34.1	Wyss Markus
SENECA	RINO	10.08	188516	6812	3.61	5609	2.98	5866	32.1	Ziegler Markus
DBV La Croix Shout SAGA	SHOUT	08.12	171665	6566	3.82	5331	3.11	4698	36.5	Muff Stefan
ENRICA	O MAN	03.09	165606	6219	3.76	4897	2.96	5775	28.7	Pfister Roland
Saxa-Top Questo ARIANE	QUESTO	11.08	164743	6936	4.21	5048	3.06	6132	26.9	Strafanstalt Saxerriet
Krieger-Hof Oak OASIS	OAK	11.14	159610	5845	3.66	4729	2.96	3790	42.1	Krieger Rolf
TERRINE	SAVARD	08.09	150384	5755	3.83	4706	3.13	5929	25.4	Wick Markus
NALA	DOLMAN	10.07	149968	5393	3.60	5161	3.44	6627	22.6	Stadler Roger
Noble Iota INDIANA	IOTA	04.13	144110	5739	3.98	4665	3.24	4390	32.8	Muff Stefan
Schlössli Iota TINKA	IOTA	08.13	143887	6384	4.44	4794	3.33	4518	31.8	Bühlmann Andreas
Predelachaux Baxter PETUNIA	BAXTER	06.08	141257	5204	3.68	4235	3.00	6166	22.9	Urban & Bühler
ALISSONE	GLEN	12.08	139790	5132	3.67	4688	3.35	5872	23.8	Barbey Pierre-Yves
Leur Brawler FALINE	BRAWLER	09.13	139660	5500	3.94	4535	3.25	4378	31.9	Ledergerber Urban
Lilienhof Wegas HIGINS	WEGAS	06.12	139329	5543	3.98	4289	3.08	4891	28.5	Heeb Daniel
EDEL	WHISTLER	09.11	138980	5411	3.89	4543	3.27	4897	28.4	GG Koster
Wasserhof Blitz MARIESA	BLITZ	09.08	138539	5545	4.00	4576	3.30	6083	22.8	Wasserhof THG Gals
25 DORATHEA		12.09	138027	5618	4.07	4662	3.38	5723	24.1	Beck Carl
Black + Wyth Artes ABENA	ARTES	10.13	137117	4296	3.13	4102	2.99	4141	33.1	GG Koster
Flury's Acme ABIGAIL	ACME	10.12	136206	5517	4.05	4531	3.33	4723	28.8	Rossacher-Wolf Ueli & Katja
Wyss Meteor HERBY	METEOR	03.14	135602	5213	3.84	4429	3.27	4227	32.1	Wyss Markus
GERDA	GERARD	10.11	135131	4652	3.44	4105	3.04	5143	26.3	Trottmann Urs
Bourquin Performance ULTRA	PERFORMAN...	09.10	132563	5326	4.02	4271	3.22	5544	23.9	Bourquin Laurence & Jean-Cl...
Gislers Shottle SEQUOIA	SHOTTLE	09.13	131456	4200	3.19	4119	3.13	4359	30.2	Gisler Thomas & Simona
KALINKA	O MAN	09.09	131258	4995	3.81	4536	3.46	5758	22.8	Burkard Fredy
Salzmans Salto HEIKE	SALTO	06.07	131098	5030	3.84	4050	3.09	6430	20.4	Salzmann Stefan
Lim-Val Embaro ANABELLE	EMBARO	12.10	130748	5652	4.32	4372	3.34	5382	24.3	Kunz Jürg
Lilienhof Fever BALANCE	FEVER	08.12	130435	4635	3.55	4006	3.07	4754	27.4	Heeb Daniel
Sunshine Garrett LINA	GARRETT	12.13	130355	4847	3.72	4064	3.12	4270	30.5	Schmid Andreas
SAMANTA	GLEN	04.10	130272	5848	4.49	4207	3.23	5662	23.0	Steiner Tim
Bapst-Hf Binky MALICE	BINKY	09.10	130087	5288	4.06	4144	3.19	5452	23.9	Telmooshof
Wyss Jordan HARLEY	JORDAN	02.12	128395	4493	3.50	3687	2.87	4853	26.5	Baumann René
Yerly Ralstorm GÉMINA	RALSTORM	04.09	128369	5327	4.15	4299	3.35	5937	21.6	Association Yerly & Zamofing
Ru Ro We Shottle IRMA	SHOTTLE	11.11	127023	4449	3.50	3868	3.05	4951	25.7	Rüssli Alfred
BALLADONIA	BOGART	12.11	126988	5300	4.17	3893	3.07	4973	25.5	Betrieb Wildenwis
Sautaux Fever MADONNA	FEVER	11.11	126337	4890	3.87	3967	3.14	5057	25.0	Bulliard Philippe
Cooper'S Cracker SHEILA	CRACKER	09.05	126282	4967	3.93	4035	3.20	7285	17.3	Hunkeler Jürgen
FILEUSE	DOMINATOR	10.09	125572	5210	4.15	4246	3.38	5578	22.5	Piccand Frédéric
Herrenhof-HO Explode ABBY	EXPLODE	07.13	125569	5989	4.77	4730	3.77	4238	29.6	Villiger Reto
NILLIE		11.10	125427	5552	4.43	4564	3.64	5501	22.8	Gudit SA
CORINA	LANCE	07.09	124957	5019	4.02	3821	3.06	5895	21.2	Betriebsgemeinschaft Neuens...
ROMY		05.14	123839	4459	3.60	3927	3.17	3901	31.7	Koster Michael
Dg PANDORA	GOLD CHIP	05.13	123736	6405	5.18	4355	3.52	4553	27.2	Thomann Silvia & Gaudenz
DARLING	ROSS	11.10	123403	4568	3.70	3916	3.17	5152	24.0	Hürlimann Klemens
CINDY	JOYBOY	08.10	123317	4133	3.35	3592	2.91	5466	22.6	Riesen Andreas
BLANCA	MANNY	09.11	123301	5521	4.48	4325	3.51	5013	24.6	Opprecht Roland
Gastlosen Jamflow LYA	JAMFLOW	12.08	123283	5270	4.27	4322	3.51	6047	20.4	Schuwey Christian

Die Kühe mit der höchsten Lebensleistung

Les vaches au rendement de vie le plus élevé

Abgeschlossene Laktation // lactation clôturée 01.01.2025 - 31.12.2025

Nom Name	Père Vater	D. naiss. Geburtsd.	Lait Milch kg	MG Fett kg	%	Protéine Eiweiss kg	%	Lait/jour de vie Milch/Lebenstag Jours	kg	Propriétaire Besitzer
Winterau Niveau ZASNA	NIVEAU	09.09	122851	3996	3.25	3958	3.22	5814	21.1	Graf Alois
BARBIE	TOYSTORY	04.13	122647	4462	3.64	3854	3.14	4553	26.9	Keller Guido
La Sionge Dempsey BERGERE	DEMPSEY	02.13	122224	4743	3.88	4175	3.42	4660	26.2	Pittet Marc
Eschler's Colin MANITOBA	COLIN	08.12	122022	4918	4.03	3931	3.22	4836	25.2	Jud Erich
Ru Ro We Mascalese HONDI	MASCALESE	12.14	121724	4529	3.72	3970	3.26	3990	30.5	Rüssli Alfred
BERNINA	FINAL CUT	04.11	121347	5301	4.37	4096	3.38	5342	22.7	Werner-Oetiker Max
Flu Farm Mccutchen CARLINA	MCCUTCHEN	06.15	121017	3774	3.12	4165	3.44	3792	31.9	Flury Reto
Gislars Van Gogh VENECIA	VAN GOGH	12.11	120841	4581	3.79	3970	3.29	4764	25.4	Gisler Thomas & Simona
SABENA	DUPRE	06.12	120771	5328	4.41	3854	3.19	4698	25.7	Huggel Urs
Clair Delune Man O Man TILLEUL	MAN O MAN	07.12	120636	4966	4.12	4237	3.51	4769	25.3	Comex Cardinaux
JAMAICA	SHOUT	05.12	120618	4240	3.52	3954	3.28	4583	26.3	Märki Sandro
Freihof-Farm Colin BERESINA	COLIN	04.13	120609	4352	3.61	3805	3.15	4601	26.2	Küng Ueli
WURGO	GROOVY	08.11	120468	4025	8.51	4055	3.37	4925	24.5	Beerli Adrian
Frico-Jack Livingston ATENA	LIVINGSTON	02.10	120192	4676	3.89	3754	3.12	5448	22.1	Comex en Agnière
Anet Badel ALINA	BADEL	12.09	119835	4676	3.90	4081	3.41	5806	20.6	Lemmenmeier Hanspeter
ROXANA	PITBULL	02.12	119552	5004	4.19	4039	3.38	4757	25.1	Winzeler Urs
Schüpbachs Ulysse TEQUILA	ULYSSE	01.12	119464	4836	4.05	3784	3.17	4840	24.7	Durrer Renato
Hinterschoren Shout KARIN	SHOUT	12.11	119452	3798	3.18	3610	3.02	4851	24.6	THG Hinterschoren
Ru Ro We Maxim WONDER	MAXIM	07.13	118934	4769	4.01	3801	3.20	4271	27.8	Rüssli Alfred
Benur Gerard SULTANE	GERARD	09.11	118926	4177	3.51	3918	3.29	5154	23.1	Baechler Sébastien
La Bouloie Kingpin VIS A VIS	KINGPIN	12.15	118579	4667	3.94	4344	3.66	3670	32.3	Schnell Dietmar & Baldwin
IRA	DOMINATOR	08.10	118415	4963	4.19	4111	3.47	5397	21.9	Grünenfelder Urban
R-Matt Swiss Lookout 56 LOGE...	LOOKOUT	10.14	118356	4810	4.06	4005	3.38	4010	29.5	Rogger Adrian & Pirmin
BETHLI	BOGART	12.12	118061	4254	3.60	3935	3.33	4639	25.4	Pünter Urs
CHIARA	SCOOBY-DUJ	11.11	117748	4812	4.09	3763	3.20	5112	23.0	Oeler Martin
Schibraho Shout SINA	SHOUT	11.12	117724	4219	3.58	3881	3.30	4733	24.9	Mosberger Peter
Flu Farm Fever REBECCA	FEVER	09.12	117701	5458	4.64	3972	3.37	4800	24.5	Flury Reto
La Valeyre Jordan ORIGAMIE	JORDAN	06.12	117487	4145	3.53	3580	3.05	4746	24.8	Senn Gill
Marilot Goldwyn LUPINE	GOLDWYN	10.09	117471	5246	4.47	4121	3.51	5658	20.8	Lottaz Rinaldo
Reussmüllers Super SHEILA	SUPER	03.11	117167	4778	4.08	3910	3.34	5229	22.4	Müller Marcel
PJP INOUIE	MERIDIAN	03.13	117159	4581	3.91	3830	3.27	4505	26.0	S Bro Holstein
Aeulihof Palermo MORENA	PALERMO	07.13	117018	3739	3.20	3251	2.78	4316	27.1	Koster Michael
BARAGUDA	BEN	11.13	116871	4663	3.99	3979	3.40	4414	26.5	Luthiger Manuel
Bwh-Christen Windbrook SUNS...	WINDBROOK	11.11	116722	5217	4.47	4004	3.43	4812	24.3	Christen Pius
Ru Ro We Planet TEXAN	PLANET	08.13	116578	5062	4.34	4202	3.60	4505	25.9	Rüssli Alfred
Huber Bogart VENUS	BOGART	08.11	116401	4663	4.01	3816	3.28	5226	22.3	Betriebsgemeinschaft Huber
Kappellerhof Vantey VERMONT	VANTEY	09.12	116325	3935	3.38	3287	2.83	4758	24.4	Galliker Ernst
La Fontaine Millard ISSAMBRE	MILLARD	10.13	115892	4167	3.60	3786	3.27	4297	27.0	Mosberger Peter
Wasserhof Bental MARLEEN	BENTAL	01.12	115881	5058	4.36	4180	3.61	5047	23.0	Wasserhof THG Gals
IREAL	ITALIA	11.13	115705	4825	4.17	3801	3.29	4134	28.0	LBBZ Schluechthof
Krieger-Hof Altar2 REGULA	ALTAR2	06.16	115626	4513	3.90	3595	3.11	3277	35.3	Krieger Rolf
SUSA	SCOOBY-DUJ	04.10	115508	4746	4.11	4048	3.50	5665	20.4	Enz Remo
Saetteli Windbrook ALIANE	WINDBROOK	02.12	115449	5296	4.59	3841	3.33	4883	23.6	Sätteli Dominik
BRIGITTE	SILGARO	11.11	115379	4453	3.86	3418	2.96	5084	22.7	Keller Peter
FRANCA	BRADNICK	11.14	115343	4219	3.66	3789	3.28	3829	30.1	Niederberger-Furrer Mathias
Black + Wyth Beacon MADY	BEACON	07.13	115302	4927	4.27	3752	3.25	4257	27.1	GG Koster
ALASKA	ARDEN	10.13	115057	4472	3.89	3680	3.20	4407	26.1	Imhof Andreas
Es Cannes Gold Chip JOCONDE	GOLD CHIP	09.14	114924	4459	3.88	3583	3.12	4110	28.0	Roth Armin

Die Kühe mit der höchsten Lebensleistung

Les vaches au rendement de vie le plus élevé

Abgeschlossene Laktation // lactation clôturée 01.01.2025 - 31.12.2025

Nom Name	Père Vater	D. naiss. Geburtsd.	Lait Milch kg	MG Fett kg	%	Protéine Eiweiss kg	%	Lait/jour de vie Milch/Lebenstag Jours	kg	Propriétaire Besitzer
ELSE	DONELL	10.11	114912	3584	3.12	3584	3.12	5057	22.7	BG Aebischer
Oppliger Astro ARGENTINE	ASTRO	06.14	114690	3986	3.48	3635	3.17	3876	29.6	Oppliger Pierre & Patrick
Ducofarm Sanchez GAMBETTE	SANCHEZ	03.11	114599	4013	3.50	3682	3.21	5204	22.0	Ducommun Yannick
ROMI	ELARIO	08.12	114260	4399	3.85	3923	3.43	4840	23.6	BG Frischknecht und Inderma...
Thosta Nero SANTA	NERO	04.12	114205	4262	3.73	3251	2.85	4766	24.0	Haas Ruedi
Steinhofs Manu COLMAR	MANU	08.10	114165	5436	4.76	3940	3.45	5500	20.8	Steinhof Ruprecht
Schlössli Observer NIRVANA	OBSERVER	04.14	113877	4350	3.82	3537	3.11	4170	27.3	Kunz Othmar
Saxa-Top Al GAMILA	AL	07.14	113760	4350	3.82	3432	3.02	3900	29.2	Strafanstalt Saxerriet
Sonnhaldehof Rockwell ERIKA	ROCKWELL	12.13	113515	4539	4.00	4086	3.60	4234	26.8	Kuhn Florian
FINALE	DEMPSEY	04.14	113481	3833	3.38	3682	3.24	4090	27.7	Rimle Matthias
STERN	LARON P	05.12	113387	4659	4.11	4137	3.65	4938	23.0	Stadler Roger
BERESINA	CORDERRY	12.11	112910	3879	3.44	3523	3.12	4838	23.3	Brönnimann Christian
Meiengrüne Millard MILANA	MILLARD	10.14	112890	4233	3.75	3661	3.24	4013	28.1	Ineichen Markus
ROSSIE	O MAN	09.09	112783	4492	3.98	3815	3.38	5902	19.1	Bifrare Frères
Bühler'S Sculptor SCANIA	SCULPTOR	05.12	112568	4966	4.41	3858	3.43	4837	23.3	Bühler Louis
Riedmuellers Ashlar CINDEREL...	ASHLAR	08.14	112415	4992	4.44	3502	3.12	4018	28.0	Thomann Silvia & Gaudenz
BILARI	SHOWSTAR	01.11	112299	4926	4.39	3906	3.48	5114	22.0	Marti Stefan
LORA	BRADSON	11.09	111872	5045	4.51	3918	3.50	5775	19.4	Schuwey Christian
Saeteli Shottle WONDER-GIRL	SHOTTLE	01.13	111693	4358	3.90	3457	3.10	4451	25.1	Sätteli Dominik
Meyervilla Advent CAMARA	ADVENT	09.10	111386	4368	3.92	3451	3.10	5390	20.7	Papaux & Pittet
ZORA	COLIN	09.12	111330	4697	4.22	3741	3.36	4621	24.1	Blöchlinger Peter
Blum-Holstein Wyman SOFIA	WYMAN	01.15	111117	4021	3.62	3424	3.08	3789	29.3	BG Blum & Wey
Schwathys Braveheart REGI	BRAVEHEART	09.10	111067	4932	4.44	3769	3.39	5223	21.3	Schwab-Mathys
Le Proumon Idalgo ROYALE	IDALGO	11.11	110973	4606	4.15	3651	3.29	5011	22.1	Nicolet Yves
Hüsler'S Corderry CINDY	CORDERRY	02.11	110955	4298	3.87	3780	3.41	5405	20.5	Hüsler Fabian
Ru Ro We Boss HONDU	BOSS	03.15	110927	4070	3.67	3895	3.51	3701	30.0	Rüssli Alfred
FELLA	BOGART	01.13	110895	3541	3.19	3481	3.14	4557	24.3	Stulz Ramona & Michael
Hellender Ladd BREYA P	LADD	07.13	110857	5602	5.05	4239	3.82	4335	25.6	Ender Andreas & Thomas
Rogy Shottle GINNY	SHOTTLE	08.11	110848	4078	3.68	3630	3.27	5102	21.7	Demierre Joe
Rancher'S Arden BRANDY	ARDEN	03.13	110474	4051	3.67	3619	3.28	4587	24.1	Rinderknecht Patric
SILKE	SHOUT	02.12	110467	5019	4.54	3996	3.62	4823	22.9	Wüest Ueli
Santelhof Skipp TANJA	SKIPP	01.16	110313	3640	3.30	3406	3.09	3433	32.1	Bütler Daniel
Lilienhof Ben BECKY	BEN	12.13	110242	4563	4.14	3651	3.31	4119	26.8	Heeb Daniel
Edisons Beacon DESONARA	BEACON	07.11	110087	4437	4.03	3551	3.23	5085	21.6	Büsser Reto
PESI	RALSTORM	02.11	109984	4231	3.85	3484	3.17	5344	20.6	Niederer Hansruedi
LI	ELIAS	11.13	109970	4111	3.74	3576	3.25	4346	25.3	Huggel Urs
INGRID	GLEN	05.10	109877	5199	4.73	3920	3.57	5389	20.4	Reinhart Thomas
Housefield Univers UNIA	UNIVERS	10.10	109841	4763	4.34	3829	3.49	5378	20.4	Etterlin Silvan
MONZA	SORTI	11.11	109802	4575	4.17	3423	3.12	5125	21.4	Burkard Fredy
Grolimund Fever INDIANEVER	FEVER	10.12	109719	4433	4.04	3394	3.09	4698	23.4	Grolimund Pierre
CARMEN	DREVIL	07.10	109664	4854	4.43	3412	3.11	5555	19.7	Huggel Urs
AMELIE	AVALON	10.14	109612	3832	3.50	3343	3.05	3824	28.7	Stuber Urs
NORA	GUIDO	02.15	109607	3848	3.51	3655	3.33	3774	29.0	Beerli Reto
Hanimanns Niagara LETICIA	NIAGARA	01.14	109454	3687	3.37	3390	3.10	4208	26.0	Hanimann Simon
Egger'S Millard SEKURA	MILLARD	11.13	109422	4717	4.31	3427	3.13	4274	25.6	Egger Christian
DYNELLE	BRUNO	12.12	109366	3634	3.32	3337	3.05	4697	23.3	Roth-Meyer Jürg
Rohrberg Shottle GINA	SHOTTLE	06.12	109298	3440	3.15	3208	2.94	4787	22.8	Füri Brigitte & Uebersax Adrian
Heinzer Gen. Hvezda HALMA	HVEZDA	07.12	108840	4445	4.08	3802	3.49	4882	22.3	Müller Alois

Die Kühe mit der höchsten Lebensleistung

Les vaches au rendement de vie le plus élevé

Abgeschlossene Laktation // lactation clôturée 01.01.2025 - 31.12.2025

Nom Name	Père Vater	D. naiss. Geburtsd.	Lait Milch kg	MG Fett kg	%	Protéine Eiweiss kg	%	Lait/jour de vie Milch/Lebenstag Jours	kg	Propriétaire Besitzer
PAOLA		05.11	108766	4631	4.26	3809	3.50	5192	20.9	Weber Hansruedi
MOANA	COLIN	10.12	108757	4567	4.20	3852	3.54	4768	22.8	Hartmann Willi
Zuegholz Baxter BAXTERA	BAXTER	03.15	108685	4521	4.16	3522	3.24	3853	28.2	Brüschweiler Thomas
MAJA	MERGIM	03.11	108531	4720	4.35	3656	3.37	5193	20.9	Schoop David
Obrist Roby NINA	ROBY	09.09	108446	4614	4.25	3493	3.22	5731	18.9	Obrist Toni & Fabian
Illens Dempsey BACHETTA	DEMPSEY	07.12	108364	5359	4.95	3945	3.64	4906	22.1	Studer Jonas
ROYALE	ATWOOD	03.13	108175	4477	4.14	3711	3.43	4575	23.6	Schrackmann Michael
CARMEN	BRAWLER	07.13	108148	4736	4.38	3708	3.43	4247	25.5	Frey Michael
Les Crossets Hybrid SOLEIL	HYBRID	08.13	108035	4324	4.00	3536	3.27	4225	25.6	Peter Daniel
Werren Hf Sauber DIVIA	SAUBER	10.12	107924	3565	3.30	3180	2.95	4652	23.2	Werren Daniel & Peter
OKAPI	NIAGARA	12.14	107846	3851	3.57	3479	3.23	3828	28.2	Opprecht Roland
SELDA	MCCUTCHEN	04.14	107784	3899	3.62	3337	3.10	4207	25.6	Gygax-Junker Kurt
Rohrberg Roy KUBA	ROY	03.12	107757	4292	3.98	3307	3.07	5009	21.5	Odermatt Armin
MORENA	MILLARD	07.13	107693	4097	3.80	3462	3.21	4480	24.0	Frei Marcel
Blum-Holstein Wyman GOLINDA	WYMAN	05.15	107667	4581	4.25	3582	3.33	3571	30.2	BG Blum & Wey
BURMA	BOGART	11.10	107656	4696	4.36	3707	3.44	5418	19.9	Elmiger Matthias
StoWin Laptop MARISA	LAPTOP	01.15	107643	4428	4.11	3763	3.50	3964	27.2	Stocker Anton
Predelachaux Jeeves PRECIEU...	JEEVES	08.10	107601	5053	4.70	3788	3.52	5540	19.4	Urban & Bühler
Schönenberg Toyota MIMOSA	TOYOTA	03.12	107593	4559	4.24	3667	3.41	4672	23.0	BG Bergwasser
POSTA	RINO	07.10	107569	4198	3.90	3263	3.03	5418	19.9	Dürr Christoph
La Brillaz Jordan FLORIE	JORDAN	12.11	107568	4343	4.04	3741	3.48	4908	21.9	Yerly Michel
Rindis Nilson EMILY	NILSON	12.13	107492	3682	3.43	3196	2.97	4225	25.4	Füri Brigitte & Uebersax Adrian
Marilot Doorman ZAINABOU	DOORMAN	12.14	107487	3855	3.59	3407	3.17	4024	26.7	Lottaz Rinaldo
R-Matt Swiss Observer 30 OBS...	OBSERVER	08.15	107427	3672	3.42	3205	2.98	3584	30.0	Rogger Adrian & Pirmin
DIXIBELLE		10.12	107427	4350	4.05	3345	3.11	4699	22.9	Bosson Daniel
Butiherd Goliath GABY	GOLIATH	01.10	107426	4952	4.61	3651	3.40	5488	19.6	Widmer-Koller Hans
WOLKE	INCAS	04.09	107373	4707	4.38	3859	3.59	5914	18.2	Kneubühler-Huber Rolf
Rancher'S Jake BAHIA	JAKE	03.13	107174	4389	4.10	3482	3.25	4522	23.7	Rinderknecht Patric
WOLKE	FIDO	07.08	107129	4315	4.03	3350	3.13	6071	17.6	Oertle Josef
BLANKA	CORDERRY	06.11	107020	3898	3.64	3197	2.99	5111	20.9	Odermatt-Wyrsh
Fluh-Holstein Bradnick PERTRIX	BRADNICK	01.16	107009	3373	3.15	3176	2.97	3591	29.8	Schnell Dietmar & Baldwin
Jungen Beacon CECIL	BEACON	10.13	107007	4038	3.77	3211	3.00	4295	24.9	Jungen Hansueli
BELLA	BENY	03.11	106965	4042	3.78	3568	3.34	5128	20.9	Helfenstein Hans
LOBELLA	LOBO	12.13	106717	4134	3.87	3494	3.27	4296	24.8	Stierli-Popp Walter
Hofer'S Dempsey RIVELLA	DEMPSEY	09.13	106502	4317	4.05	3320	3.12	4066	26.2	Hofer Beat
NUBA	BLACK-LORD	02.12	106484	3484	3.27	3091	2.90	4971	21.4	Burkard Fredy
Althaus Fever MISSY	FEVER	11.13	106356	4856	4.57	3650	3.43	4303	24.7	Althaus Holsteins
Kaufmann Lauthority LEA	LAUTHORITY	10.13	106320	3850	3.62	3440	3.24	4432	24.0	Kaufmann Martin
Steger Silver KARONE	SILVER	08.16	106154	4366	4.11	3638	3.43	3310	32.1	Ledergerber Urban
Ammann's Fever DEREYRA	FEVER	06.12	106145	4554	4.29	3571	3.36	4835	22.0	Ammann Karl jun.
Black + Wyth Glen LISA	GLEN	09.15	105870	3671	3.47	3356	3.17	3609	29.3	GG Koster
Black + Wyth Jordan ADONIA	JORDAN	02.12	105833	3747	3.54	3378	3.19	4891	21.6	GG Koster
LAUNE		08.11	105566	4290	4.06	3631	3.44	5102	20.7	Dommen-Wyler Raphael
Cooper'S Spearmint JULIANE	SPEARMINT	01.11	105446	3513	3.33	2944	2.79	5320	19.8	Hunkeler Jürgen
Black + Wyth Al FLOWER	AL	11.15	105231	4098	3.89	3252	3.09	3600	29.2	GG Koster
ROWANA	BRAWLER	02.15	105172	3788	3.60	3399	3.23	3780	27.8	Tanner Andreas
Es Cannes Silver CASSIS	SILVER	08.16	105160	4081	3.88	3605	3.43	3260	32.3	Brülhart Pierrick
Birseck Provimi WESPE	PROVIMI	06.14	105079	4075	3.88	2971	2.83	4034	26.0	Matter-Schmidli Jürg

Die Kühe mit der höchsten Lebensleistung

Les vaches au rendement de vie le plus élevé

Abgeschlossene Laktation // lactation clôturée 01.01.2025 - 31.12.2025

Nom Name	Père Vater	D. naiss. Geburtsd.	Lait Milch kg	MG Fett kg	%	Protéine Eiweiss kg	%	Lait/jour de vie Milch/Lebenstag Jours	kg	Propriétaire Besitzer
Etiwilhof Alexander OLYMPIA	ALEXANDER	09.10	104889	4416	4.21	3453	3.29	5435	19.3	Etiwilhof Holstein
Wüleka-Hf Gordon CLAUDIA	GORDON	06.13	104875	3683	3.51	3435	3.28	4411	23.8	Wüest Josef
RIENA	GUIDO	11.12	104722	4526	4.32	3644	3.48	4788	21.9	Luthiger Manuel
Winterau Dempsey DOMINGA	DEMPSEY	12.11	104700	3934	3.76	3497	3.34	5030	20.8	Graf Alois
Ruegruet Let It Snow IRINA	LET IT SNOW	01.15	104662	4794	4.58	3669	3.51	3950	26.5	Rüttimann André & Patrick
Gislers Brawler BASTA	BRAWLER	08.14	104597	3946	3.77	3690	3.53	3837	27.3	Gisler Thomas & Simona
Krieger-Hof Iota IKEA	IOTA	01.14	104579	3612	3.45	3376	3.23	4080	25.6	BG Ineichen - Lang
MANDA	FRITZ	08.11	104573	4162	3.98	3506	3.35	5100	20.5	Stierli-Popp Walter
JUNA	PRINCE	03.11	104515	4673	4.47	3326	3.18	5131	20.4	Reinhart Thomas
Brenders Chyrac CINDY	CHYRAC	12.11	104503	4142	3.96	3401	3.25	5045	20.7	Britschgi Josef
MGW Romeo DRIBBLE	ROMEO	01.12	104496	4042	3.87	3353	3.21	4988	20.9	Gysel Michael
TRIXLI	LAURIN	12.10	104467	4174	4.00	3204	3.07	5352	19.5	Jud Michael
Herrenhof-HO Bradnick ALISHA	BRADNICK	12.15	104417	4327	4.14	3757	3.60	3638	28.7	Villiger Reto
Ruegruet Ladd RAMIRA	LADD	11.13	104334	5108	4.90	3720	3.57	4254	24.5	Rüttimann André & Patrick
Krieger-Hof Silver SALLY	SILVER	02.16	104169	4812	4.62	3725	3.58	3450	30.2	Krieger Rolf
Kunzholstein Al SIMONA	AL	01.14	104111	3867	3.71	3245	3.12	4217	24.7	Kunz Hermann
Blum-Holstein Observer CORINA	OBSERVER	11.14	104090	4328	4.16	3392	3.26	3852	27.0	BG Blum & Wey
Les Rontes Baxtino ATACAMA	BAXTINO	06.15	103921	3967	3.82	3339	3.21	3831	27.1	Peiry Frédéric et Bielmann Gu...
HEDI	WYMAN	09.14	103864	4275	4.12	3557	3.42	3929	26.4	Elmiger Benno
Surplan Gold Chip LINDOR	GOLD CHIP	11.15	103864	3250	3.13	2906	2.80	3558	29.2	Trachsel Bruno
Re Fri Black-Boy BEA	BLACK-BOY	05.14	103842	3708	3.57	3247	3.13	4198	24.7	Rentsch Urs
Jennwerstone Showstar SHEIL...	SHOWSTAR	03.11	103781	5060	4.88	3514	3.39	5113	20.3	Jenny Werner
REVE	ARABE	12.11	103749	4781	4.61	3659	3.53	4911	21.1	Muri Werner
Chüefer's Brawler OREWA	BRAWLER	09.14	103699	3969	3.83	3301	3.18	3912	26.5	Höhn-Isenschmid A. & A.
Schaermal Mascalese ALABAMA	MASCALESE	06.14	103597	3704	3.58	3251	3.14	4060	25.5	Schärer-Maltese Rolf
BRASILIA	COLIN	06.14	103558	3718	3.59	3356	3.24	3894	26.6	Hebler Martin
TUBA	WYMAN	11.13	103494	3891	3.76	3398	3.28	4340	23.8	Blaser Martin
Sunhill Beacon FRANCA	BEACON	09.13	103470	3909	3.78	3455	3.34	4217	24.5	Bürki Andreas
Predelachaux Artes CAMERON	ARTES	02.13	103353	3990	3.86	3339	3.23	4600	22.5	Urben & Bühler
IVETTE	DEMPSEY	07.12	103304	4441	4.30	3534	3.42	4653	22.2	Ramp Stefan
SISSI		01.16	103220	3595	3.48	3055	2.96	3371	30.6	Koster Michael
SHOUTY	SHOUT	04.12	103219	3935	3.81	3379	3.27	4905	21.0	Burkart Martin
Black + Wyth Smarakt SOPHIA	SMARAKT	12.16	103214	3870	3.75	3256	3.15	3269	31.6	GG Koster
CELINE	DENIRO	01.11	103200	3988	3.86	3242	3.14	5131	20.1	Riesen Andreas
Mac Brawler JESKA	BRAWLER	02.14	103168	4647	4.50	3491	3.38	4230	24.4	Marchand Patrick
TIRANASE	RODANAS	05.17	103139	4030	3.91	3525	3.42	3011	34.3	Farine Hubert
Du Comté Logan OEILLET	LOGAN	02.14	103129	3527	3.42	2937	2.85	4118	25.0	Ferme du Comté
ETA	TORNADO	04.12	103063	4882	4.74	3351	3.25	4882	21.1	Aebersold Patrick
Wisle-HF Guido LILLIFEE	GUIDO	02.15	103062	3357	3.26	2939	2.85	3862	26.7	BLG Heule - Heule
Grands-Bois Lauthority FURKA	LAUTHORITY	11.11	102964	3794	3.68	3244	3.15	4987	20.6	Ferme des Grands-Bois
Richoz Shout GUILLIA	SHOUT	10.11	102927	4191	4.07	3379	3.28	5125	20.1	Richoz Jean-François
Colduvillars Mincio BELLA	MINCIO	09.13	102919	3305	3.21	2995	2.91	4250	24.2	Hurni Gérald
FANTA	MILLARD	04.14	102875	3838	3.73	3261	3.17	3922	26.2	Ramp Stefan
SASKIA	BAROLO	11.08	102820	4202	4.09	3564	3.47	5909	17.4	Herzog Rolf
HuBu Holstein Guido GLORIA	GUIDO	07.12	102799	3456	3.36	3188	3.10	4566	22.5	Huber Alois
La Vize Impression SONNETTE	IMPRESSION	07.15	102734	3368	3.28	3129	3.05	3483	29.5	Pache & Krebs
Ru Ro We Enforcer CLARA	ENFORCER	11.15	102691	3717	3.62	3298	3.21	3647	28.2	Rüssli Alfred
MARA	MASCALESE	02.15	102678	4153	4.04	3354	3.27	3586	28.6	Bamert-Fleischmann Josef

Die Kühe mit der höchsten Lebensleistung

Les vaches au rendement de vie le plus élevé

Abgeschlossene Laktation // lactation clôturée 01.01.2025 - 31.12.2025

Nom Name	Père Vater	D. naiss. Geburtsd.	Lait Milch kg	MG Fett kg	%	Protéine Eiweiss kg	%	Lait/jour de vie Milch/Lebenstag Jours	kg	Propriétaire Besitzer
Ammann's Impression JOTA	IMPRESSION	11.14	102596	4184	4.08	3132	3.05	4055	25.3	Fuchs Thomas
Surplan High Octane LUNIQUE	HIGH OCTANE	10.15	102548	3827	3.73	3223	3.14	3567	28.7	Trachsel Bruno
ULMA	RANDY	10.12	102533	3939	3.84	3150	3.07	4689	21.9	Huggel Urs
Black + Wyth Lookout HALLI	LOOKOUT	01.15	102500	3954	3.86	3460	3.38	3767	27.2	GG Koster
JAMAICA	BOSS	09.14	102493	4611	4.50	3771	3.68	3975	25.8	Bachmann Reto
Colduvillars Struik CARMOL	STRUIK	12.12	102461	3707	3.62	3291	3.21	4607	22.2	Neuenschwander Adrian
ATAI	MR SAM	12.10	102441	5365	5.24	3538	3.45	5218	19.6	Marti Stefan
IERRY	MONTOYA	06.11	102384	3740	3.65	3029	2.96	5043	20.3	Bücheli Manuel
Swissfischer Al BAHAMA	AL	09.14	102351	4230	4.13	3621	3.54	3990	25.7	Fischer Thomas
La Sionge Lingo DELIA	LINGO	09.14	102318	4047	3.96	3684	3.60	4018	25.5	Pittet Marc
CORA	TROPHE	07.10	102209	5009	4.90	3731	3.65	5277	19.4	APMB-Alberswil
CHRISTA	AL	07.14	102170	4444	4.35	3442	3.37	4018	25.4	Lenz Thomas
Wynauer Wildthing GRAZIELLA	WILDTHING	10.12	102136	3534	3.46	3115	3.05	4608	22.2	Team Widmer & Häni
FIDJI	BEACON	02.13	102131	3905	3.82	3466	3.39	4343	23.5	Maillard Fabien
WICKI	ALTIVO	08.09	102082	3915	3.84	3469	3.40	5801	17.6	Schnyder Dominik
FLAVIA	WYMAN	01.14	102060	4488	4.40	4007	3.93	4247	24.0	Roth-Meyer Jürg
CLENA	GLEN	02.13	101982	4773	4.68	3578	3.51	4368	23.3	Eisenring Theo
Les Crossets Lavanguard SANDY	LAVANGUARD	10.13	101977	4059	3.98	3346	3.28	4281	23.8	Neuenschwander Adrian
Egger's Brawler OLETTA	BRAWLER	08.14	101881	3827	3.76	3145	3.09	3989	25.5	Egger Christian
Muusacher Dairystar REBECA	DAIRSTAR	12.11	101869	3908	3.84	3111	3.05	4867	20.9	Straub Bruno
Salvagny-City Prince UMBRELLA	PRINCE	09.10	101860	4019	3.95	3520	3.46	5338	19.1	Wieland-Luterbacher Kurt
PALMA	CORDERRY	02.11	101849	4599	4.52	3195	3.14	5376	18.9	Hagmann Hansueli
Les Sources Asterix GLORY	ASTERIX	08.16	101685	2835	2.79	3045	2.99	3308	30.7	Oppliger Pierre & Patrick
WALLI	WYMAN	01.14	101649	3948	3.88	3386	3.33	4198	24.2	Troxler Stefan
Surplan Jedi MILANO	JEDI	10.16	101632	3829	3.77	2936	2.89	2989	34.0	Trachsel Bruno
Sunshine Wyman BARBIE	WYMAN	12.13	101627	3467	3.41	3253	3.20	4198	24.2	Schmid Andreas
Villstar Mascalese LOTTI	MASCALESE	08.14	101548	3915	3.86	3184	3.14	4073	24.9	Villiger Paul
Steinhof Mascalese ELECTRA	MASCALESE	07.14	101538	3330	3.28	2788	2.75	3834	26.5	Peter Daniel
Salzmanns Talent MARTINA	TALENT	11.11	101463	4143	4.08	3221	3.17	5168	19.6	Salzmann Stefan
Chüefer's Millard LUDVIKA	MILLARD	03.15	101463	3378	3.33	3080	3.04	3738	27.1	Höhn-Isenschmid A. & A.
Noël Pitbull ARGOVIA	PITBULL	06.15	101303	4834	4.77	3536	3.49	3656	27.7	Noël Christophe
Sonnenhof Pitbull MORENA	PITBULL	11.14	101232	3768	3.72	3332	3.29	4054	25.0	Ziegler Linus
BRASILIA	ALEXANDER	01.12	101216	3945	3.90	3074	3.04	4898	20.7	Domaine du Château, Wasser...
Ru Ro We Millard PEPSI	MILLARD	09.13	101205	4873	4.81	3744	3.70	4213	24.0	Rüssli Alfred
La Confrérie Leonard ORÉLIA	LEONARD	01.11	101203	4381	4.33	3341	3.30	5279	19.2	Märki Martina & Thomas
Kollsuiss Shout LEMIRA	SHOUT	11.11	101196	4544	4.49	3486	3.44	5049	20.0	Koller Thomas & Vanessa
JANKA	STRUIK	10.11	101140	4527	4.48	3651	3.61	5070	19.9	Baumgartner Thomas
Ronmatt Sauber SAMARA	SAUBER	09.12	101124	3826	3.78	3072	3.04	4591	22.0	Steinger André
C P P Gold Chip RADIEUSE	GOLD CHIP	07.14	101119	3998	3.95	3015	2.98	4115	24.6	Kunz Othmar
LAIKA	LADD	07.15	101074	3991	3.95	3365	3.33	3741	27.0	Gutsbetrieb Dottenberg
Fontana Denzel DANETTE	DENZEL	09.11	101071	3391	3.36	3389	3.35	4933	20.5	Fragnière Patrick
ANEMONE	ALEXANDER	09.11	101070	4200	4.16	3311	3.28	4891	20.7	Gwerder-Feusi Margrit & Mario
Eichhof Alta5g BRITTA	ALTA5G	05.15	101034	3983	3.94	3529	3.49	3529	28.6	Eichhof Holsteins
Röthlis Bogart BERNA	BOGART	10.12	101026	4457	4.41	3347	3.31	4809	21.0	Baumann René
FIDJI	FEVER	09.11	100920	4208	4.17	3340	3.31	5048	20.0	Meier Ernst
Steinhof Bookem BLUME	BOOKEM	02.15	100897	3747	3.71	3179	3.15	3825	26.4	Peter Daniel
Schlosswald Brawler JUMANJI	BRAWLER	07.14	100885	3421	3.39	3192	3.16	4115	24.5	Füri Brigitte & Uebersax Adrian
MONTANA	MONTROSS	03.16	100855	3511	3.48	3275	3.25	3262	30.9	Schmid Andreas

Die Kühe mit der höchsten Lebensleistung

Les vaches au rendement de vie le plus élevé

Abgeschlossene Laktation // lactation clôturée 01.01.2025 - 31.12.2025

Nom Name	Père Vater	D. naiss. Geburtsd.	Lait Milch kg	MG Fett kg %	Protéine Eiweiss kg %	Lait/jour de vie Milch/Lebenstag Jours kg	Propriétaire Besitzer
Beechrow Fever LAVISH	FEVER	11.13	100854	3528 3.50	3086 3.06	4355 23.2	Bühler Raymond
Müller Stucki Unix TARA	UNIX	07.15	100853	3400 3.37	3077 3.05	3466 29.1	Müller Adrian & Mirjam
DAMARIS	DENZEL	11.11	100825	3856 3.82	3502 3.47	4862 20.7	Höpli Beat
Ru Ro We Numero Uno RENDEL	NUMERO UN...	11.13	100777	4367 4.33	3331 3.31	4074 24.7	Rüssli Alfred
KLARA	ROSS	02.12	100769	3982 3.95	3169 3.14	4819 20.9	Schönholzer Ueli
ADELHEID	CASE	04.12	100766	4015 3.98	3719 3.69	4648 21.7	Oswald Bruno
Villstar Luzius Z DAISY	LUZIUS Z	07.16	100758	3774 3.75	3092 3.07	3437 29.3	Villiger Paul
BALISA	DANILLO	11.14	100718	3759 3.73	3425 3.40	4050 24.9	Rütschi Heinz
BEDINA	FEVER	11.12	100684	3666 3.64	2993 2.97	4494 22.4	Eisenring Theo
Chrihol Man O Man PICCOLA	MAN O MAN	10.10	100680	4461 4.43	3811 3.79	5228 19.3	Winkelmann David
EDELSTEIN	COLIN	07.12	100679	4036 4.01	3411 3.39	4619 21.8	Amsler-Bürge Jolanda & Daniel
Mac Goldsun JASSIE	GOLDSUN	10.14	100667	4326 4.30	3309 3.29	3951 25.5	Marchand Patrick
VENEDIG	OREON	10.10	100620	3955 3.93	3235 3.22	5141 19.6	Aeschlimann Michael
Allenbach Teatro FABIENNE	TEATRO	02.11	100606	4630 4.60	3495 3.47	5329 18.9	Hutmacher-Stalder Paul
Bühler'S Brawler BLANCA	BRAWLER	10.13	100602	4227 4.20	3275 3.26	4262 23.6	Bühler Louis
Heiniger Wegas SASKIA	WEGAS	11.12	100593	3764 3.74	3172 3.15	4641 21.7	Heiniger Andreas
Huber Millard JELENA	MILLARD	10.13	100557	3796 3.77	3258 3.24	4363 23.0	Betriebsgemeinschaft Huber
FABIOLA	WYMAN	09.14	100536	3755 3.73	3140 3.12	4015 25.0	Blöchlinger Peter
BG Schwanden Savard STELLA	SAVARD	04.12	100527	4245 4.22	3192 3.18	4868 20.7	Staub Thomas
Housefield Sanchez LAURA	SANCHEZ	08.12	100527	3808 3.79	3139 3.12	4888 20.6	Etterlin Silvan
SILBER	LEONARD	11.11	100506	4111 4.09	3663 3.64	4921 20.4	Schwager David
WIMA	WYMAN	02.15	100502	3976 3.96	3512 3.49	3621 27.8	Kaufmann Armin und Werner
Muehlehof Guido FELINA	GUIDO	12.13	100479	3938 3.92	3099 3.08	4375 23.0	Moser Thomas
JANKA	JACK	12.10	100412	4111 4.09	3432 3.42	5165 19.4	Zumbühl Benedikt
MELISSA	GUIDO	09.13	100388	3348 3.34	2897 2.89	4353 23.1	Fleischmann Paul
SARINA	COLIN	09.12	100294	4364 4.35	3368 3.36	4548 22.1	Nussbaum Christian
SEVERA	BRAXLIN	11.10	100288	4096 4.08	3277 3.27	5490 18.3	Betriebsgemeinschaft Neuens...
Sonnenhof Dempsey KORFU	DEMPSEY	10.12	100262	4487 4.48	3436 3.43	4754 21.1	Ziegler Linus
Gislers Kingboy KAIRO	KINGBOY	03.16	100260	3447 3.44	3157 3.15	3290 30.5	Gisler Thomas & Simona
Anet Delago NADINE	DELAGO	12.11	100246	4230 4.22	3427 3.42	5117 19.6	Lemmenmeier Hanspeter
Emmental Madison ARNI	MADISON	05.15	100243	3066 3.06	2906 2.90	3627 27.6	Emmenegger Josef
Smartis Hol Land-Lord ELKE	LAND-LORD	11.13	100234	4232 4.22	3464 3.46	4263 23.5	BLG Heule - Heule
Wasserhof Wilg MANUELA	WILG	05.13	100149	4517 4.51	3341 3.34	4396 22.8	Wasserhof THG Gals
Les Chaux Glen PALMA	GLEN	11.13	100044	4184 4.18	3582 3.58	4361 22.9	Hartmann Willi

Auszeichnungen aufgrund der Nachzucht Distinctions selon la descendance

Kühe die 2025 einen oder mehrere Sterne erhalten haben // Vaches ayant obtenu une ou plusieurs étoiles en 2025

Vache Kuh	Père Vater	Date nais. Geburtsd.	Nbre d'étoiles Anz. Sterne	Descendants enregistrés Registrierte Nachzucht	Propriétaire Besitzer
Bel Goldwyn GOLRIANA	GOLDWYN	19.03.2010	14	37	Staub Thomas
Ginary Numero Uno NORA	NUMERO UNO	11.10.2013	13	28	Käser-Härdi Stefan
Gauglera Stormatic ORINA	STORMATIC	01.12.2007	12	32	Odermatt Armin
Illens Lheros NANCY	LHEROS	09.10.2003	12	35	Rouiller Jacques
La Brillaz Morty FANEE	MORTY	12.04.2005	12	17	Yerly Michel
Gauglera Lindy DARLA	LINDY	04.08.1996	11	23	Clément Michel
Rey Gibson ROXANE	GIBSON	21.01.2005	11	29	Lüdi Hans-Ulrich & Christoph
Plattery Stadel ORCHIDÉE	STADEL	07.08.2007	11	55	Menoud Christian
La Waebera Glacier OCEANIE	GLACIER	25.09.2005	10	11	Ferme La Waebera
Schlössli Shottle NAVARRA	SHOTTLE	17.12.2010	10	16	Kunz Hubert & Othmar
Ms Angelina Mr Savage AYSHA ...	MR SAVAGE	12.03.2012	9	17	Aysha-Syndikat
Londaly Rustler BOBINE	RUSTLER	23.04.2006	9	14	Gobet & Vallélian
Marilot Jolt DUCHESE	JOLT	25.06.1999	9	32	Lottaz Rinaldo
Frauchwil Supersire SHAKIRA	SUPERSIRE	23.07.2013	9	42	Meier Heinz
Claynook Alexander SHAKIRA	ALEXANDER	17.09.2010	8	17	BG Blum & Wey
Les Ponts Damion ELISIA	DAMION	02.09.2010	8	16	Dumas Claude
Mountainfarm Larez LEILA	LAREZ	30.11.2008	8	7	Emmenegger Daniel
Duckett Goldwyn TOBY	GOLDWYN	18.09.2010	8	29	Ender Andreas & Thomas
Mollanges Damion FLOWER	DAMION	20.01.2010	8	9	Henchoz P. & Collet Y.
Hillboards Gordon HERITIERE	GORDON	19.08.2003	8	19	Perriard Jean-Claude & Sébastien
Hokovit Bolton SHARON	BOLTON	06.08.2011	8	10	Weber Rudolf
Maryclerc Kingboy CAMERON	KINGBOY	10.09.2015	7	11	Ammann Karl jun.
ANITA	PRELUDE	09.11.1994	7	5	Cerf Christophe
Chollet-Star Stadel GLORIA	STADEL	21.12.2001	7	24	Chollet François
Suprême Seaver NEVER	SEAVER	30.09.2011	7	23	Demont Patrick
Fleury Shottle GALANTE	SHOTTLE	01.10.2009	7	14	Fleury Jean-Marie
Ruegruet Joyboy MINAPOLIS	JOYBOY	13.11.2009	7	35	Flury Reto & Steffen Lukas
Londaly Jonathan JENN	JONATHAN	20.10.2012	7	26	Gobet & Vallélian
BJANCA	BOOKIE	01.11.1997	7	9	Helfer Werner & Ernst
Du Prieuré Journalist PRINCESS...	JOURNALIST	02.09.2002	7	6	Jotterand Nicolas
Kaeser Kendall FORTUNA	KENDALL	01.11.2007	7	9	Käser-Härdi Stefan
Kaeser Shottle LAURENA	SHOTTLE	01.10.2006	7	20	Käser-Härdi Stefan
Kaeser Rudolph VANESSA	RUDOLPH	13.12.2000	7	8	Käser-Härdi Stefan
Himeyers Superhero BRITNEY	SUPERHERO	12.10.2017	7	15	Meyer Eduard & Pascal
SEATTLE	LEE	25.11.1999	7	17	Morand François
LORA	BRADSON	30.11.2009	7	15	Schuwey Christian
Knonaudale Goldwyn AMY	GOLDWYN	02.10.2010	7	11	Villiger Reto
Yerly Ralstorm GÉMINA	RALSTORM	15.04.2009	6	24	Association Yerly & Zamofing
Etter Marker VIRGULE	RED MARKER	15.03.1997	6	14	Bachmann Olivier
Bobasyl Goldwyn LEMA	GOLDWYN	02.11.2006	6	29	Bise Philippe
Blum-Holstein Chaclot GOLINDA	CHACLOT	06.07.2001	6	11	Blum Patrick
Clair Delune Winners TURQUOI...	WINNERS	25.01.2012	6	10	Comex Cardinaux
Remy Domino ELEKTRA	DOMINO	11.06.2004	6	14	Comex Remy - Ayer
Les Ponts Agent RED-ROSE	AGENT	02.01.2017	6	20	Dumas Claude
Eichhof Midnight NORA	MIDNIGHT	06.09.2007	6	6	Eichhof Holsteins
Eigenmannshof Windbrook ARINA	WINDBROOK	23.10.2011	6	6	Eigenmann René
Duckett-Sa Windbrook FAME	WINDBROOK	02.02.2012	6	12	Frosty-Team, Steffen Lukas & M...
Praz-Berlan Leduc VANILLE	LEDUC	17.11.2008	6	10	Genoud Pascal
Winterau Derby NASTASIA	DERBY	28.05.2004	6	5	Graf Alois
Hanimanns Duplex FLORENCE	DUPLEX	14.11.2006	6	10	Hanimann Simon
Luka Goldwyn MARY-ROSE	GOLDWYN	24.01.2006	6	16	Lüdi Hans-Ulrich & Christoph
Mollanges Director SABRINA	DIRECTOR	02.05.2010	6	46	Mattenhof Holstein
Monny Lord JACQUELINE	LORD	05.12.2010	6	8	Monney Christian
Morandale Cousteau AURORE	COUSTEAU	11.10.2000	6	19	Morand François

Vache Kuh	Père Vater	Date nais. Geburtsd.	Nbre d'étoiles Anz. Sterne	Descendants enregistrés Registrierte Nachzucht	Propriétaire Besitzer
Bopi Talent LOTANIE	TALENT	12.02.2008	6	9	Oberson & Pasquier
Les Crosets Garrison MADISON	GARRISON	17.01.2008	6	12	Piccand Laurent & Frédéric
Whittier-Farms Jasper ATLANTA ...	JASPER	27.11.2009	6	17	Rüttimeann André & Patrick
Rainyridge Champion EZMERAL...	CHAMPION	11.10.2005	6	24	Rüttimeann André & Patrick
ETERNITY	SHOTTLE	12.12.2007	6	20	Thomann Silvia & Gaudenz
PINSON	KARINO	22.11.1993	6	16	Vial Sébastien
Riedmuellers Alexander ALASKA	ALEXANDER	10.11.2010	6	16	Zesiger Simon & Mahrer Andreas
Abächerli'S Absolute MABEL	ABSOLUTE	19.03.2011	5	9	Abächerli Franz
Chenaleyres Indialee MELINA	INDIALEE	12.10.2001	5	17	Bapst Jean-Pierre & Florian
Bieri'S Lagardere LORENA	LAGARDERE	21.12.2010	5	9	Bieri Markus
FANTA	ALTAI	04.08.2005	5	6	Budmiger-Meier Beny
Bül-R. Jolt VALETTA	JOLT	17.07.2002	5	7	Bühler Raymond
Chételat Brekem IRONIE	BREKEM	02.12.2014	5	5	Chételat Patrick
Etiwilhof Gitto JUZI	GITTO	04.02.2009	5	5	Etiwilhof Holstein
Moulinets Joyboy CORALIE	JOYBOY	03.01.2007	5	13	Ferme Kolly-JL
La Waebera Acme SUBLIME	ACME	16.04.2008	5	18	Ferme La Waebera
Les Chaux Unix TIGRESSE	UNIX	27.06.2015	5	6	Ferme La Waebera
Benner Onward ARIELLA	ONWARD	17.09.2009	5	9	Frei Maik
La Prairie Gerard AMYL-RARD	GERARD	19.05.2011	5	18	Girard-Thierrin
Joly Duplex RITOURNELLE	DUPLEX	03.07.2006	5	5	Gogniat Nicolas
Rhein-Valley September HAIKA	SEPTEMBER	06.09.2009	5	8	Horni Urs
Schrybers Questo TANIS	QUESTO	07.08.2008	5	5	Hurni-Kammermann Hans
Bourgo Atwood BABIOLE	ATWOOD	12.09.2014	5	11	Jaquet Laurent et Jean-Philippe
De Bois Seigneur Mtoto CHERIE ...	MTOTO	09.09.1999	5	13	Jotterand Nicolas
Gauglera Goldwyn MIRZA	GOLDWYN	09.01.2006	5	18	Jungo Alain
MS HH Salvatore ASIA 7704	SALVATORE	27.06.2017	5	25	Junker Marc
Kollsuiss Freelance FRIMALA	FREELANCE	11.05.2006	5	6	Koller Bruno
Anwil'S Stormatic LENA	STORMATIC	22.05.2004	5	6	Koller Bruno
SABRINA	RUDOLPH	24.12.1999	5	13	Krebs Beat
ANUSCHKA	DOMINATOR	07.09.2008	5	11	Kunz Jürg
Marilot Stormatic JAFFA	STORMATIC	26.11.2003	5	3	Lottaz Rinaldo
Meier'S Buckeye EDITHA	BUCKEYE	15.08.2007	5	14	Meier Heinz
Stockueli Colombo URANIA	COLOMBO	19.05.2000	5	9	Meyer Hansueli
Riedmuellers Goldwyn CLAUDIA	GOLDWYN	30.11.2005	5	14	Meyer Simon
Monny Seaver FANTANA	SEAVER	25.11.2011	5	6	Monney Christian
Les Chaux Aftershock ALASKA	AFTERSHOCK	04.10.2010	5	8	Pharisa-Jaquet
Frero Mascalese PEGY	MASCALESE	26.04.2013	5	8	Roth Fredy
Gs Alliance Sid DESTINY	SID	21.09.2011	5	5	S Bro Holstein
Saetteli Leewer HALEWA	LEEWER	30.12.2001	5	7	Sätteli Kurt & Dominik
Saetteli Shottle SHAKIRA	SHOTTLE	02.08.2008	5	10	Sätteli Kurt & Dominik
Gastlosen Integral LAYLANI	INTEGRAL	10.12.2015	5	11	Schuwey Christian
Cher-BETTY	GOLDWYN	22.03.2006	5	11	Staub Thomas
DG BRETAGNE	EXPLODE	25.09.2012	5	10	Staub Thomas
Royal Advent ORANGE	ADVENT	30.12.2007	5	45	Staub Thomas
RUANDA	LOGIC	20.12.1994	5	13	Stiefel Peter
S D Acme LINDA-JENN	ACME	22.10.2013	5	9	Zaugg Gebrüder

« GOLD MEDAL » Kühe Vaches « Médaille d'Or »

Periode // Période 01.01.2025 - 31.12.2025

Vache Kuh	Identité Identität	Père Vater	Date nais. Geburtsd.	Propriétaire Besitzer
Baugosse Mcdougal IONARIA	120125177813	MCDUGAL	04.09.2015	Baume Silvio
Baugosse Unix MAURYN	120140923037	UNIX	16.01.2018	Baume Silvio
Baugosse Jacoby MOLLY	120135496577	JACOBY	01.02.2017	Baume Silvio
Reckenberg Pirate SISSI	120126209391	PIRATE	16.03.2016	BG Lehmann Mosimann
Bieri's Cold OPHALIA	120139938875	COLD-P	05.03.2018	Bieri Markus
Haenni Unix CHABADA	120070744412	UNIX	21.07.2017	Challet Jean-Claude
PraderGrens Contrast NOCITA	120125198702	CONTRAST	18.11.2015	Challet Jean-Claude
Dahindens Atwood ANNA	120113134538	ATWOOD	14.11.2016	Dahinden Roger
Desgranges Casper ASCHLEY	120144769112	CASPER	03.12.2018	Dumas Claude
Les Ponts Devour BLACK-ROSE	120145079876	DEVOUR	01.03.2019	Dumas Claude
Duroch Sidekick DIVA	120145079913	SIDEKICK	19.04.2019	Dumas Claude
Les Ponts Chief ROXANA	120139768793	CHIEF	22.01.2018	Dumas Claude
Eigenmannshof Dewars DOMINIQUE	120135528506	DEWARS	17.06.2017	Eigenmann René
Hellender Power BAILEYS	120131650508	POWER	06.10.2017	Ender Andreas & Thomas
Hellender Chief LADY LANYANA	120140213626	CHIEF	29.10.2017	Ender Andreas & Thomas
Hellender Jacoby LADY LAYLA	120131650195	JACOBY	01.01.2017	Ender Andreas & Thomas
Illens Goldwyn LADIES	120115001050	GOLDWYN	05.01.2015	Fahrni Michel
La Waebera Toronto JOYCE	120117559344	TORONTO	18.01.2015	Ferme La Waebera
La Waebera Sid SUZIE	120122008523	SID	28.07.2015	Ferme La Waebera
Sous-Moron Unix IVETTE	120122951454	UNIX	06.11.2015	Garraux Steve
CAPJ LAKE	29412622542	SILVER	08.09.2015	Gubelmann Josef
Mollanges Bankroll DEESSE	120127891694	BANKROLL	26.10.2016	Henchoz P. & Collet Y.
Mattenhof Unix GIULIANA	120137288958	UNIX	29.03.2018	Jaquet Laurent et Jean-Philippe
Kaeser Kerrigan KIRA	120131965619	KERRIGAN	27.12.2016	Käser-Härdi Stefan
CLARISSA	120145109306	CHIEF	16.12.2019	Kaufmann Joe
Ham Glauco MEGGIE	3582127463	GLAUCO	04.07.2016	Meier Heinz
Himeyers Sunlight DEMIANA	120132939497	SUNLIGHT	16.09.2017	Meyer Eduard & Pascal
Muff's Legacy Sunlight SIERRA	120140164263	SUNLIGHT	03.11.2018	Muff Stefan
Müller Stucki Unix TARA	120122731667	UNIX	23.07.2015	Müller Adrian & Mirjam
Noël Chief ECHILA	120151228435	CHIEF	28.08.2019	Noël Christophe
GS Alliance Doorman DIJURY	120118489329	DOORMAN	28.07.2015	Nussbaumer Markus & Heinzer P...
Les Ponts Lauthority EMMA	120124867647	LAUTHORITY	20.09.2016	Oppliger Pierre & Patrick
Les Chauz Control MANILLE	120134205170	CONTROL	20.08.2017	Oppliger Pierre & Patrick
Bül-R. Cold NORITA	120148149064	COLD-P	22.04.2019	Oppliger Pierre & Patrick
Les Chauz Addiction MELODIE RED	120124191056	ADDICTION	02.10.2015	Pharisa-Jaquet
Les Crosets Chief ASPEN	120137064620	CHIEF	12.12.2017	Piccand Frédéric
La Sionge Kingboy GIVRINE	120135403360	KINGBOY	31.05.2018	Pittet Marc
Ruegruet Let It Snow IRINA	120114478990	LET IT SNOW	07.01.2015	Rüttimann André & Patrick
GOYA	120118602605	O KALIBER	08.02.2015	S Bro & La Waebera & All Nure D...
GS Alliance Atwood DARIA	120117622932	ATWOOD	01.02.2015	S Bro Holstein
Saetteli Bankroll ROXETTE	120115919638	BANKROLL	15.09.2016	Sätteli Dominik
C-W-S Pinnacle BONNIE	120148286073	PINNACLE	14.02.2019	Schenk Cyrill
C-W-S Bandares IDAHO	120137918312	BANDARES	09.10.2017	Schenk Cyrill
La Valeyre Chief DIDLIDY	120145041408	CHIEF	08.10.2018	Senn Gill
Drognens Randall KAMELIA	120135241771	RANDALL	24.08.2017	Suard Frédéric
Sunibelle Chief GERALDINE	120130434215	CHIEF	12.04.2018	Sudan Nicolas
Weibel-HF Halogen ORIANA	120132539901	HALOGEN	16.03.2017	Tanner Andreas
Surplan Austin LIVA	120123390337	AUSTIN	03.11.2015	Trachsel Bruno
C P P Atwood TALASSA	120127389580	ATWOOD	21.02.2016	Von Rickenbach Beat
Woodhouse Chief SKY	120136078796	CHIEF	19.11.2017	Woodhouse Holsteins
Comestar Doorman O'KATRYSHA	120124493280	DOORMAN	12.09.2016	WTS Genetics & Comestar Holste...

Aktive Kühe mit der höchsten Lebensleistung Vaches actives avec le rendement de vie le plus élevé

Wägung // pesée 01.12.2025 - 09.01.2025

Vache	Père	Date naissance	Lait kg	Gras kg	Protéine kg	Propriétaire
ENRICA	O MAN	13.03.2009	175435	6620	5173	Pfister Roland
Krieger-Hof Oak OASIS	OAK	03.11.2014	169445	6276	5012	Krieger Rolf
COQUILLE	MAYA	02.12.2010	154439	5830	4827	Leibundgut Ulrich
Kaeser Lureck BARBIE	LURECK	16.12.2011	149003	7077	5425	Meyer Eduard & Pascal
Breitenacker Estoral TONGA	ESTORAL	30.10.2010	148311	5716	4494	Beerli Adrian
Re Fri Blitz ZODESSA	BLITZ	13.05.2012	145379	5283	4266	Rentsch Urs
PARLA	SHOTTLE	11.05.2010	142849	5311	3741	Kalberer Martin
Re Fri Blitz ZIBONA	BLITZ	23.02.2012	141849	4536	3994	Rentsch Urs
Leur Brawler FALINE	BRAWLER	25.09.2013	140515	5538	4562	Ledergerber Urban
Flury's Acme ABIGAIL	ACME	19.10.2012	136774	5544	4550	Rossacher-Wolf Ueli & Katja
FILEUSE	DOMINATOR	26.10.2009	133774	5530	4501	Piccand Frédéric
Gislens Shottle SEQUOIA	SHOTTLE	16.09.2013	133764	4272	4189	Gisler Thomas & Simona
Wyss Jordan HARLEY	JORDAN	16.02.2012	133360	4641	3813	Baumann René
LISA	MAXIM	07.02.2013	133260	4846	4436	KDähler Farm
ANUSCHKA	DOMINATOR	07.09.2008	129365	5675	4203	Kunz Jürg



Agenda 2026

27.-28. März 2026 27 - 28 mars 2026	EXPO Bulle Espace Gruyère, Bulle (FR)
4. April 2026 4 avril 2026	Expo de vaches laitières du Pays d'En-Haut Halle Landi, Château-d'Oex (VD)
16. April 2026 16 avril 2026	Zucht - und Nutzviehauktion Markthalle , Burgdorf (BE)
25.-26. April 2026 25 - 26 avril 2026	La Ferme en Ville Estavayer-le-Lac (FR)
1. Mai 2026 1 ^{er} mai 2026	BEA Eliteschau Bernexpo , Bern (BE)
21. Mai 2026 21 mai 2026	Zucht - und Nutzviehauktion Markthalle , Burgdorf (BE)

Junior Bulle Expo

